

INSTALACIÓN Y CONFIGURACIÓN DEL SERVIDOR ZENTYAL 7.0 PARA LA IMPLEMENTACIÓN DE SERVICIOS DE INFRAESTRUCTURA TI

James Mosquera Rentería
jmosquerarei@unadvirtual.edu.co

RESUMEN: En el presente informe se realiza de forma detallada instalación y configuración paso a paso de ZENTYAL 7.0, así mismo se realizará la aplicación de la temática seleccionada en la etapa final del curso para este caso Cortafuegos.

PALABRAS CLAVE: DHCP, IP, FIREWALL, ZENTYAL

1 INTRODUCCIÓN

Con el siguiente documento se pretende realizar una secuencia paso a paso de instalación de ZENTYAL server y en ese mismo sentido compartir y restringir servicios con una estación de trabajo GNU/Linux Ubuntu Desktop.

2 TEMÁTICA 3: CORTAFUEGOS.

Implementación y configuración detallada de la creación de una VPN que permita establecer un túnel privado de comunicación con una estación de trabajo GNU/Linux Ubuntu Desktop. Se debe evidenciar el ingreso a algún contenido o aplicación de la estación de trabajo.

URL de descarga Se descarga Zentyal Server 7.0 desde <https://zentyal.com/community/> Este es el archivo ISO que contiene la imagen para la instalación de Zentyal, previamente me debo registrar en un formulario que aparece en este portal, ya que es un trial.

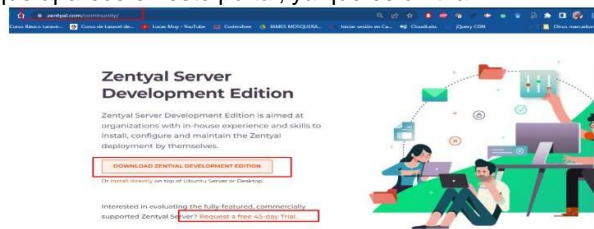


Imagen 1. Registro en plataforma para poder hacer la descarga

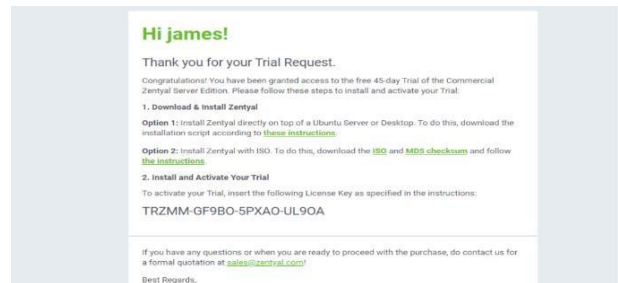


Imagen 2. Notificación de llegada de clave

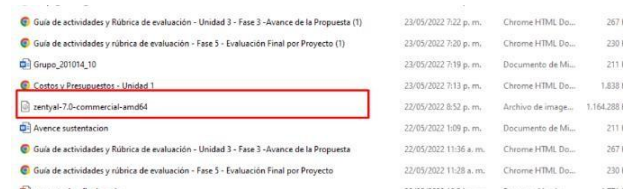


Imagen 3. Descarga de ISO del ZENTYAL

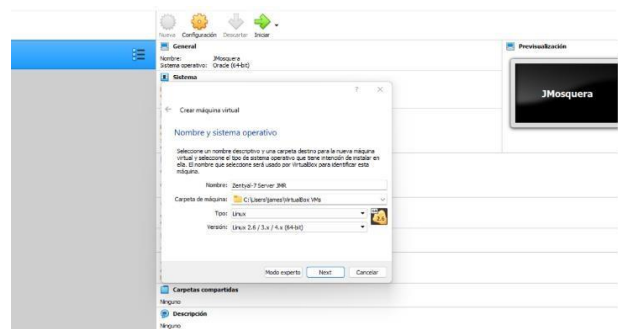


Imagen 4. Creación del entorno de trabajo en donde se hará la instalación del UBUNTU DESKTOP

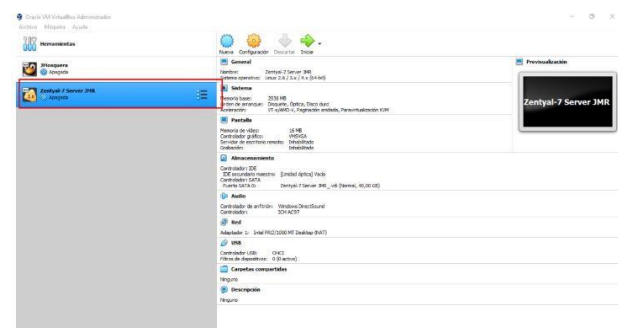


Imagen 5. Creación de entorno de trabajo para la instalación de GNU/Linux Zentyal Server

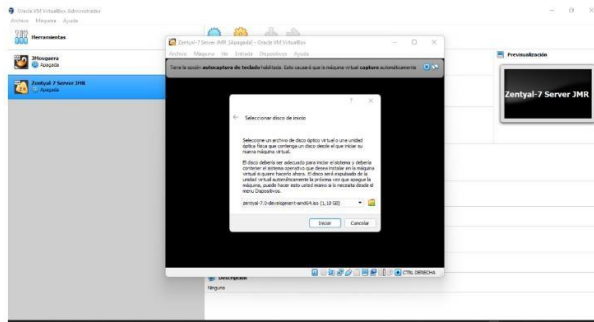


Imagen 6. Instalación del Zentyal



Imagen 7. Se selecciona idioma de instalación

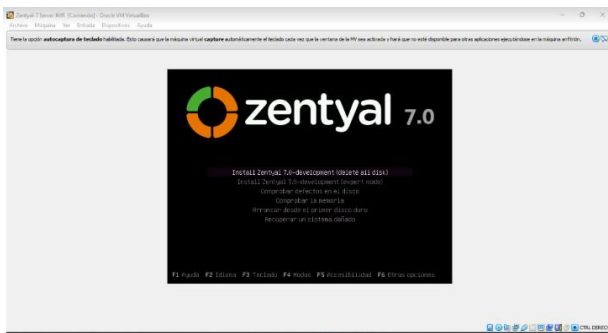


Imagen 8. Se inicia instalación del servidor

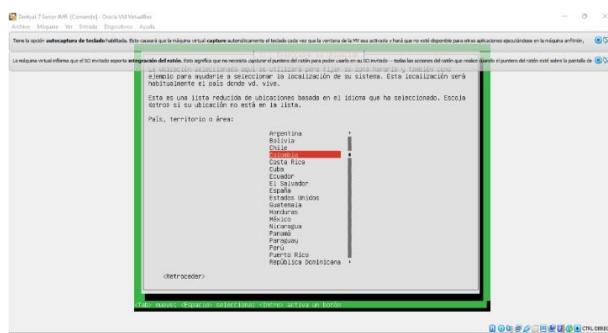


Imagen 9. Se selecciona localización de residencia

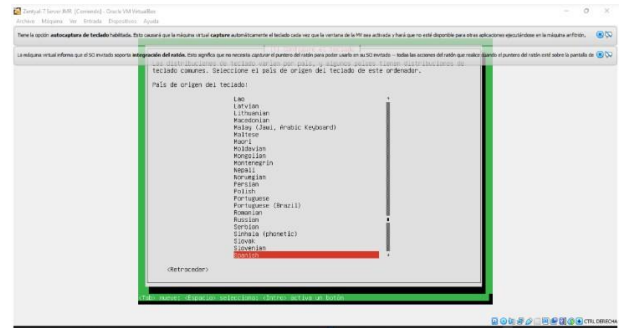


Imagen 10. Se selecciona distribución de teclado

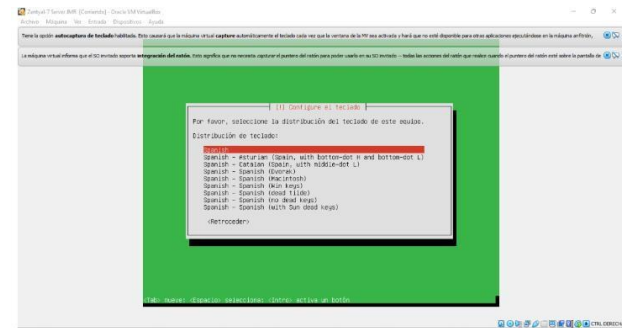


Imagen 11. Inicia cargue de archivos en el sistema

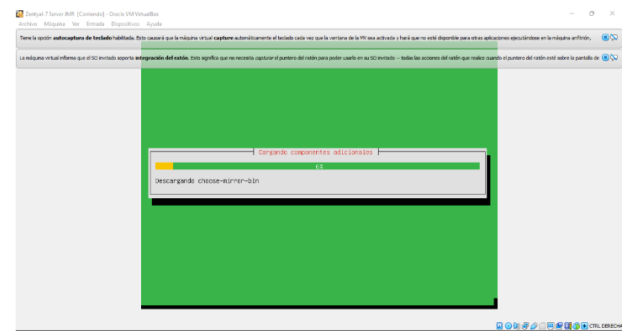


Imagen 12. Inicio de instalación de archivos complementarios

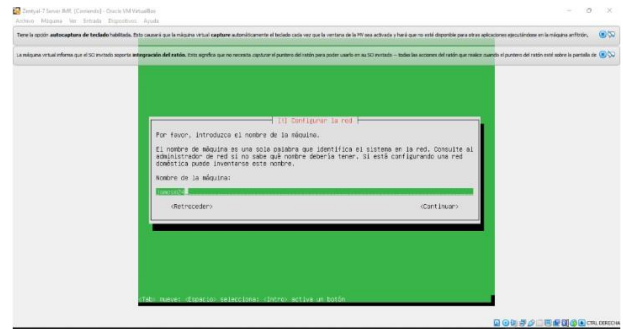


Imagen 13. Creación de nombre de la maquina del servidor

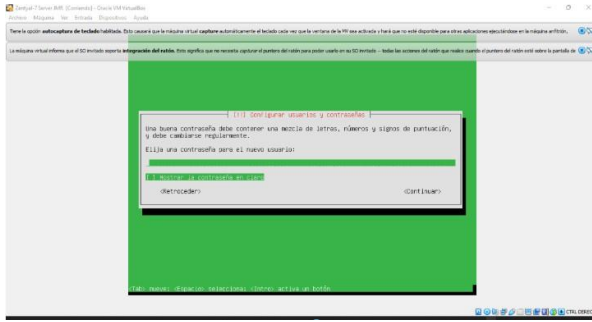


Imagen 14. Crear contraseña

En este apartado se crea la contraseña del server.

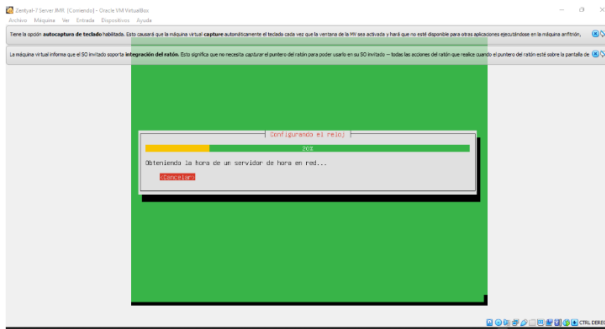


Imagen 15. Crear contraseña

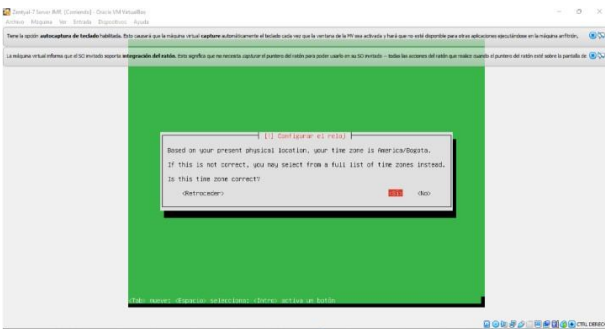


Imagen 16. Configuración de reloj.

Se hace configuración de reloj del server.



Imagen 17. Notificación

En este apartado de notificación se ve una notificación en la que se ve la finalización.

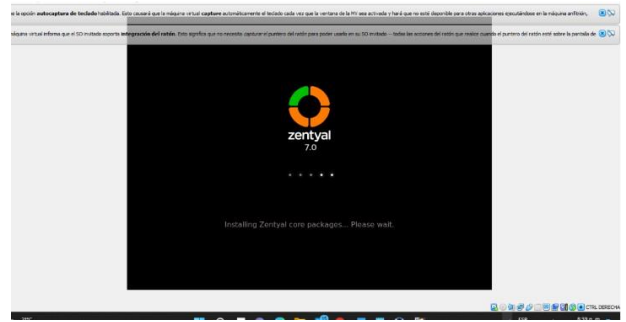


Imagen 18. Iniciación

En este interfaz podemos ver la iniciación del interfaz de Zentyal.

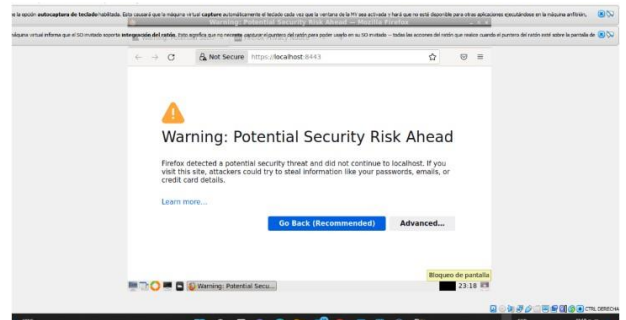


Imagen 19. Entorno de Zentyal

Entorno de trabajo Zentyal iniciado

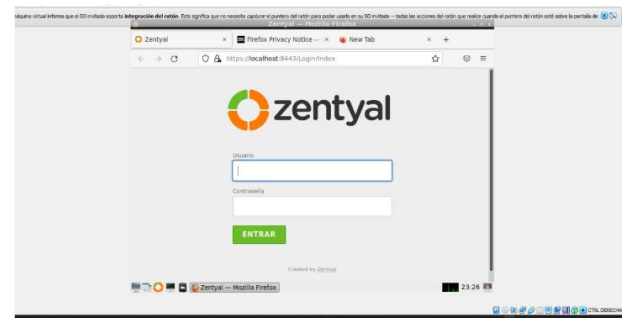


Imagen 20. Inicio de sesión Zentyal

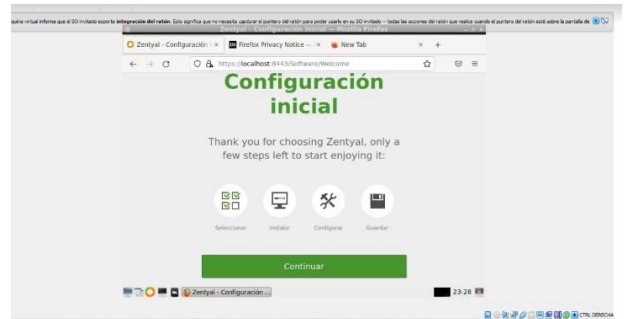


Imagen 21. Configuración inicial

Apartado de configuración de Zentyal



Imagen 22. Finalización

En este bloque de finalización se puede ver una preconfiguración de Zentyal.

Como Producto esperado se tiene la implementación y configuración detallada para la restricción de la apertura de sitios o portales Web de entretenimiento y redes sociales, evidenciando las reglas y políticas creadas. La validación del Funcionamiento del cortafuego aplicando las restricciones solicitadas, se hará desde una estación de trabajo GNU/Linux Ubuntu Desktop.

El procedimiento para realizar es; instalar inicialmente los paquetes DNS Server y Firewall desde la consola web de Zentyal.

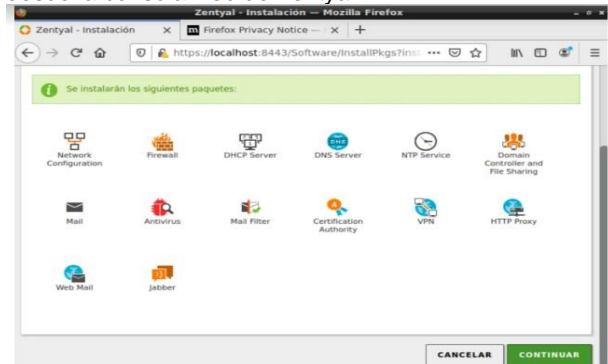


Imagen 22. Paquetes para instalar

En este bloque se pueden ver los paquetes que serán instalados.



Imagen 23. Configuración interfaces

Se configura las interfaces de red eth0 como externa (WAN) por DHCP y eth1 como

interna (LAN) con IP estática 192.168.0.10

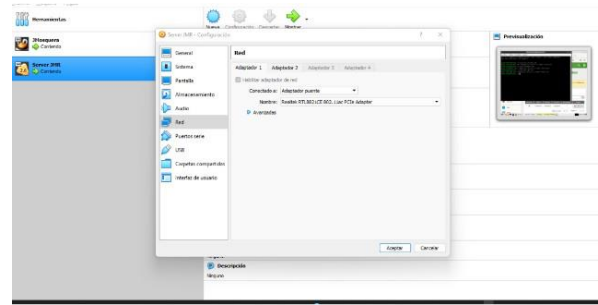


Imagen 24. Configuración máquina virtual

Se dirige hasta la máquina virtual y se hace la configuración de las tarjetas de red, tanto en Zentyal como en el Ubuntu desktop.

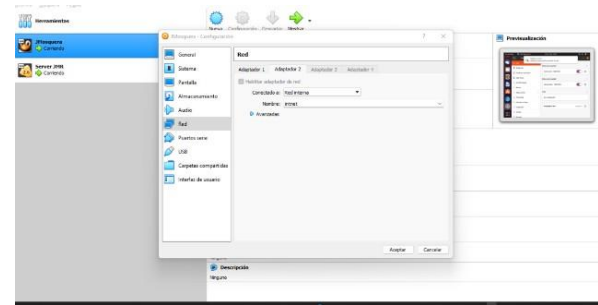


Imagen 25. Verificación de tarjetas de red

Hasta este punto todo va bien, se puede evidenciar las tarjetas que están activas y funcionales

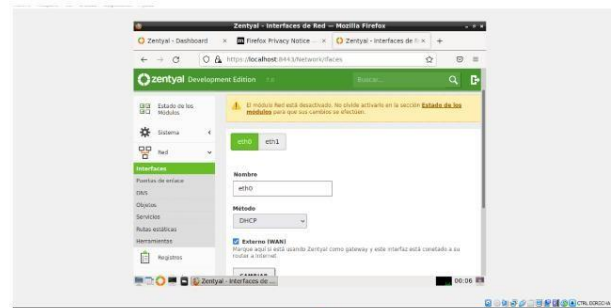


Imagen 26. Cortafuegos inactivo

Se puede visualizar que aun no se pone en funcionamiento el cortafuegos

