



**DIPLOMADO DE PROFUNDIZACIÓN EN SUPPLY CHAIN MANAGEMENT Y
LOGÍSTICA (OPCIÓN DE GRADO)**

FASE 10 - PRESENTAR Y SUSTENTAR PROYECTO FINAL

Presentado a:

Benjamín Pinzón Hoyos

Director

Presentado por:

Paola Andrea Rodríguez Código 52.888.426

Alba Andrea Cruz Código 52.938.033

Magda Rocío Zamora Código 52.901.905

Adriana del Pilar Chitiva Código 52.909.019

Leydi Johana González Código 52.852.964

Grupo: 207115_8

**UNIVERSIDAD NACIONAL ABIERTA Y A DISTANCIA (UNAD).
ESCUELA DE CIENCIAS BÁSICAS TECNOLOGÍA E INGENIERÍA
INGENIERÍA INDUSTRIAL
BOGOTÁ, DICIEMBRE DE 2018**




INTRODUCCIÓN

Llegando al final del Curso “Diplomado de Profundización SUPPLY CHAIN MANAGEMENT Y LOGISTICA” presentamos la Fase Diez con el fin de realizar y sustentar el proyecto final que tiene como propósito la caracterización de la logística para la empresa Cerescos, gracias al acompañamiento y asesorías de nuestro Tutor “Benjamín Pinzón”

El principio fundamental en la gestión logística, es de planificar y monitorear el seguimiento de principio a fin, sin que se corte la cadena de suministros. Dentro de este contexto se planifican los productos, volúmenes de ventas, fechas y tiempos de entrega, capacidades, planes de producción y rutas de transporte entre otros.

Los modelos de referencia, sirven a las organizaciones en muchos aspectos, ya que están orientados a la automatización de la gestión operacional y los procesos de negocios mediante el desarrollo de las tecnologías y soluciones disponibles dentro de la industria de las comunicaciones globales. Maneja, además, un conocimiento acabado de la industria, facilita los acuerdos entre compañías, y proporciona oportunidades para la experimentación y el desarrollo cooperativo de nuevas soluciones.

Es así que radica su importancia en el desarrollo y proceso logístico de la empresa Masglo, a través de este informe podemos analizar la trascendencia que tiene cada uno de sus instrumentos en el proceso de diagnóstico y nivel de investigación que ha asumido la empresa para el mejoramiento de su desempeño.



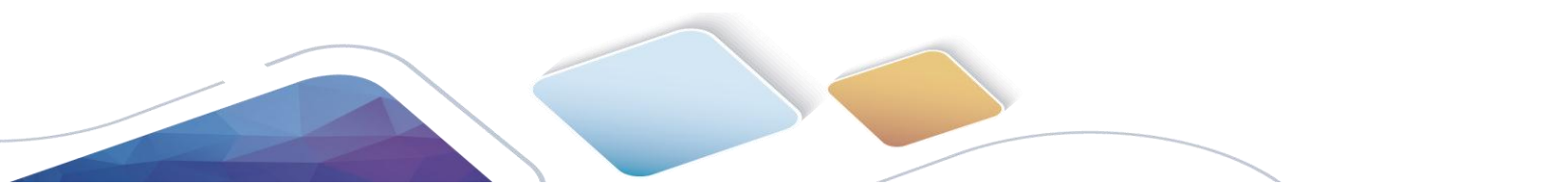


OBJETIVOS

GENERAL

Realizar y sustentar el proyecto final que tiene como propósito la caracterización de la logística para la empresa Cerescos, que nos sirve para formular estrategias en logística, diseñar el sistema logístico, proponer programas de capacitación y entrenamiento, tomar decisiones con respecto a cada uno de los 13 elementos del modelo Referencial pero lo más importante para construir un concepto moderno sobre logística en entornos de Supply Chain Management, nuestro diplomado de profundización.

ESPECIFICOS

- Aplicar y estudiar la eficacia de utilizar el modelo referencial con cada uno de sus instrumentos.
 - Examinar cada uno de los instrumentos correspondientes al modelo referencial y utilizado en el diagnóstico del proceso logístico.
 - Presentar una investigación utilizando la técnica LA ENTREVISTA desarrollada al personal que tenga una adecuada visión de desempeño de la logística de la empresa tales como directivos, ejecutivos y especialistas que laboren en el área de logística.
- 

ACTIVIDADES A DESARROLLAR

1. El grupo, apoyado en los archivos sobre Nivel de cumplimiento del “MODELO REFERENCIAL EN LOGISTICA”, debe realizar la Caracterización de la Logística en una empresa escogida por grupo.

Razón Social: Cerescos s.a.s N.I.T. 860.512.475-2

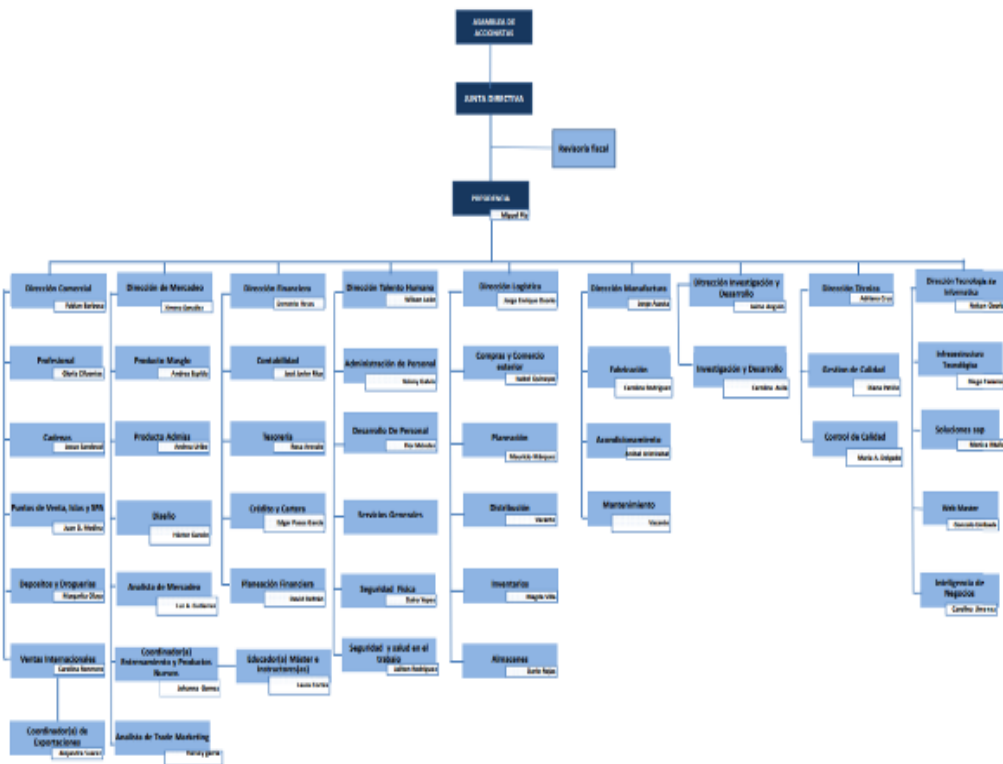
Ubicación: Calle 19 # 68A - 98, Bogotá “Zona industrial Montevideo”

Productos y/o servicios: Esmaltes y productos para el cuidado y belleza de las uñas

SECTOR: Secundario

SUBSECTOR: Sector industrial

Estructura Jerárquica¹



Somos una compañía cosmética dedicada a la fabricación exclusiva de esmaltes para uñas y productos para manicure y pedicura.

¹ Recuperado de Ceresnet 2018-12-06 <http://svceres/ISolucion/Talento/frmOrganigrama.aspx>

Suministramos igualmente bases y colorantes para la fabricación de esmalte. Nuestros productos están dirigidos a empresas cosméticas que necesiten esmalte a granel para su propia marca.




A primera vista, nadie pensaría que una empresa exitosa trabaja “con las uñas”. Sin embargo, ese es el caso de Cerescos S.A.S, una compañía cuyo foco son, literalmente, las uñas de los colombianos.

Masglo ha roto las barreras territoriales de su categoría y ya tiene presencia en 13 países, entre los que se cuentan Ecuador, Perú, Costa Rica, Chile y España. Actualmente, las exportaciones participan con el 12 por ciento de sus ventas, aunque la meta de la compañía es aumentarlas hasta el 50 por ciento en el mediano plazo.

Para lograrlo, la estrategia es abrir más mercados de habla hispana, como México, Guatemala y Honduras. El primero, explica Miguel Pla García, gerente general de la compañía, será el más retador pues allí la competencia es difícil, debido, especialmente, a su cercanía con Estados Unidos.

Adicionalmente, la empresa adelanta conversaciones con representantes en Europa y el Medio Oriente para comenzar a comercializar sus productos en esos mercados.



Como parte de su plan de crecimiento, la compañía también proyecta trasladar su producción a una planta propia, en la cual invertirá 5.000 millones de pesos. Aunque Pla no ahondó en detalles, dijo que el objetivo tras esto es mejorar aún más las condiciones en que trabajan sus empleados.


La compañía nació en 1983 como una empresa que suministraba bases para la producción de esmaltes; sin embargo, la apertura que el mercado colombiano comenzó a experimentar poco tiempo después, hizo necesario que la organización creara su propia marca para sobrevivir: así nació su sello estrella.

De hecho, quien es hoy el gerente general de la compañía fue el primer vendedor de la marca, cuando apenas tenía 30 referencias (hoy son 183, además de productos complementarios). En aquellas épocas, la empresa era tan pequeña que contaba con apenas 10 empleados, una cifra bastante lejana a los 470 puestos de trabajo directos que hoy genera.

Actualmente, produce entre 1,5 y 2 millones de frascos de esmalte para uñas cada mes. Estos productos representan el 85 por ciento de su facturación, lo demás corre por cuenta de artículos complementarios para el cuidado de las mismas, como limas, corta cutículas e, incluso, cremas y exfoliantes, algunos de los cuales son importados.

En cuanto a los canales de distribución, el mercado profesional (como salones de belleza y tiendas especializadas) representa el 75 por ciento de sus ventas, motivo por el cual la empresa trabaja en fortalecer su presencia en lugares como supermercados y droguerías. Para lograrlo, pretenden estrechar el vínculo emocional que tienen las colombianas con la marca. El camino está por definirse.

Como mencione anteriormente la actividad económica de Cerescos es un laboratorio cosmético dedicada a la fabricación exclusiva de esmaltes para uñas y productos para manicure y pedicure, estamos ubicados en la Zona Industrial de Montevideo “Bogotá” allí tenemos en punto de venta, CEDI, área administrativa, área de envase y acondicionamiento, punto spa. También tenemos otra sede en la Zona Industrial las granjas “Bogotá” en esta planta se encuentra el área



de fabricación, área de control de calidad, áreas de innovación y desarrollo, bodega de materiales y cuartos de almacenamiento de solventes y nitrocelulosa.

Algunos de nuestros productos:

✓ Brillos y Secantes



Removedores, Aceites y Dilusor



✓ Implementos



Bioseguridad



✓ MASGLO-PLUS

Decoración



✓ Cuidado de la Piel



Esmaltes



✓ Bases



Extensión de Uñas



LISTA DE NUESTROS PRODUCTOS

CODIGO	DESCRIPCION	REFERENCIA
220000	BRILLO SECANTE 20 5932	5932
220001	BRILLO SECANTE 10 59-32	59-32 -93-
220002	BRILLO TRANSPARENTE 10 59-36	59-36 -93-
220003	BRILLO MATE 10 59-38	59-38 -93-
220004	BASE UÑAS FRAGILES 10 59-44M	59-44M -93-
220005	BASE ROSADA 10 59-45	59-45 -93-
220006	REMOVEDOR DE CUTICULA 20 67-21	67-21 -1-
220007	REMOVEDOR DE CUTICULA 10 68-21	68-21 -93-
220008	ACEITE HUMECTANTE 10 68-23	68-23 -93-
220009	ACEITE REGENERADOR DE CUTICULA 10 68-25	68-25 -93-
220010	THINNER CERESCOS 9175	9175
220011	REMOVEDOR AZUL 10 91-86	91-86 -93-
220012	REMOVEDOR ALOE VERA 10 91-87	91-87 -93-
220014	BASE AJO Y LIMON 20 B3001	B3001 -1-

220015	BASE AJO Y LIMON 10 B3001	B3001 -93-
220016	BRILLO CHISPA 10 BCH	BCH -93-
220017	BRILLO CRISTAL 20 BRC	BRC -1-
220018	BRILLO ESPACIAL 20 BRE	BRE -1-
220019	BASE UNIVERSAL ACRILICO 10 BUA	BUA -93-
220021	LIMPIADOR DE UÑAS 10 LIMP	LIMP -93-
220022	BALANCEADOR PH ACRILICO 10 PH	PH -93-
220023	REMOVEDOR DE TIPS 10 TIP BLENDER	TIP BLENDER -93-
220024	ESMALTE CREMOSO TIZA 10 TONO 01	TONO 01 -93-
220025	ESMALTE TRANSLUCIDO FRANCES 10 TONO 02	TONO 02 -93-
220026	ESMALTE CREMOSO ITALIANO 20 TONO 101	TONO 101 -1-
220027	ESMALTE DECORACION KIKO 20 TONO 144	TONO 144 -1-
220028	ESMALTE ESCARCHADO DORADO 20 TONO 163	TONO 163 -1-
220029	ESMALTE CRAQUELADO NEGRO 20 TONO 189	TONO 189 -1-
220030	ESMALTE PERLADO ARTISTA 10 TONO 214	TONO 214 -93-
220031	ESMALTE METALIZADO PICADA 10 TONO 225	TONO 225 -93-
220032	ESMALTE CREMOSO SANGRE TORO 10 TONO 24	TONO 24 -93-
220033	ESMALTE CREMOSO NOVIA 10 TONO 54	TONO 54 -93-
220034	ESMALTE TRANSLUCIDO NIEVE 10 TONO 60	TONO 60 -93-
220035	ESMALTE DECORACION MORADO 10 TONO 97	TONO 97 -93-
220036	BASE ROSADA 20 59-45	59-45 -1-
220037	BASE UÑAS DELGADAS 10 59-45M	59-45M -93-
220038	SECANTE 10 91-10	91-10 -93-
220039	REMOVEDOR VITAMINAS 10 91-82M	91-82M -93-
220040	REMOVEDOR ALGAS MARINAS 10 91-83M	91-83M -93-
220041	REMOVEDOR DE ESMALTE 20 91-84	91-84 -1-
220042	BASE UÑAS DEBILES 10 B3006	B3006 -93-
220043	BASE UÑAS MORDIDAS 10 B503	B503 -93-
220044	BASE CALCIO ALARGADOR 20 B504	B504 -1-
220045	BASE NIVELADOR 10 B505	B505 -93-
220046	BASE BRILLO 10 B507	B507 -93-
220047	BRILLO ESTRELLA 10 BRE	BRE -93-
220048	BRILLO FIESTA 20 BRF	BRF -1-
220049	BRILLO GALACTICO 10 BRG	BRG -93-
220050	BRILLO MISTY 10 BRM	BRM -93-
220051	BRILLO CORAZON 10 BRQ	BRQ -93-
220052	BRILLO TORNASOL 20 BRT	BRT -1-
220053	ESMALTE DECORACION NEGRO 10 TONO 0-4	TONO 0-4 -93-
220054	ESMALTE CREMOSO COLOMBIANO 20 TONO 102	TONO 102 -1-
220055	ESMALTE CREMOSO BRASILEIRO 20 TONO 103	TONO 103 -1-
220056	ESMALTE CREMOSO EUROPEO 20 TONO 105	TONO 105 -1-
220057	ESMALTE ESCARCHADO DORADO 10 TONO 105	TONO 105 -93-
220058	ESMALTE CREMOSO FRANCES 20 TONO 106	TONO 106 -1-
220059	ESMALTE ESCARCHADO PLATA 10 TONO 106	TONO 106 -93-

220060	ESMALTE CREMOSO SAMMY 20 TONO 107	TONO 107 -1-
220061	ESMALTE ESCARCHADO AZUL 10 TONO 107	TONO 107 -93-
220062	ESMALTE CREMOSO MEMO 20 TONO 108	TONO 108 -1-
220063	ESMALTE CREMOSO TATO 20 TONO 109	TONO 109 -1-
220064	ESMALTE CREMOSO FERCHO 20 TONO 110	TONO 110 -1-
220065	ESMALTE CREMOSO ALEJO 20 TONO 111	TONO 111 -1-
220066	ESMALTE CREMOSO JUANES 20 TONO 114	TONO 114 -1-
220067	ESMALTE CREMOSO CASADA 10 TONO 115	TONO 115 -93-
220068	ESMALTE CREMOSO MAURO 20 TONO 116	TONO 116 -1-
220069	ESMALTE CREMOSO AMANTE 10 TONO 116	TONO 116 -93-
220070	ESMALTE CREMOSO ANDY 20 TONO 117	TONO 117 -1-
220071	ESMALTE TRANSLUCIDO SOLTERA 10 TONO 117	TONO 117 -93-
220072	ESMALTE CREMOSO ANGEL 20 TONO 118	TONO 118 -1-
220073	ESMALTE CREMOSO MANU 20 TONO 119	TONO 119 -1-
220074	ESMALTE CREMOSO NICO 20 TONO 120	TONO 120 -1-
220075	ESMALTE CREMOSO LEO 20 TONO 122	TONO 122 -1-
220076	ESMALTE DECORACION VERDE 10 TONO 123	TONO 123 -93-
220077	ESMALTE CREMOSO CHARLIE 20 TONO 124	TONO 124 -1-
220078	ESMALTE DECORACION AMARILLO 10 TONO 124	TONO 124 -93-
220079	ESMALTE CREMOSO DAVID 20 TONO 126	TONO 126 -1-
220080	ESMALTE CREMOSO TIERNA 10 TONO 126	TONO 126 -93-
220081	ESMALTE CREMOSO SANTI 20 TONO 128	TONO 128 -1-
220082	ESMALTE CREMOSO SEBAS 20 TONO 130	TONO 130 -1-
220083	ESMALTE CREMOSO MIGUE 20 TONO 131	TONO 131 -1-
220084	ESMALTE CREMOSO GOMELA 10 TONO 131	TONO 131 -93-
220085	ESMALTE PERLADO CHAYANNE 20 TONO 133	TONO 133 -1-
220086	ESMALTE TRANSLUCIDO INTELECTUAL 10 TONO	TONO 134 -93-
220087	ESMALTE PERLADO DANNY 20 TONO 136	TONO 136 -1-
220088	ESMALTE METALIZADO RAFA 20 TONO 138	TONO 138 -1-
220089	ESMALTE CREMOSO SEDUCTORA 10 TONO 138	TONO 138 -93-
220090	ESMALTE CREMOSO BETO 20 TONO 143	TONO 143 -1-
220091	ESMALTE CREMOSO BRUNO 20 TONO 145	TONO 145 -1-
220092	ESMALTE CREMOSO EDDY 20 TONO 146	TONO 146 -1-
220093	ESMALTE DECORACION WILLY 20 TONO 147	TONO 147 -1-
220094	ESMALTE CREMOSO LUCHO 20 TONO 148	TONO 148 -1-
220095	ESMALTE PERLADO ANDRU 20 TONO 149	TONO 149 -1-
220096	ESMALTE PERLADO JUANCHO 20 TONO 150	TONO 150 -1-
220097	ESMALTE PERLADO MATEO 20 TONO 152	TONO 152 -1-
220098	ESMALTE DECORACION AZUL REY 10 TONO 152	TONO 152 -93-
220099	ESMALTE PERLADO MESSI 20 TONO 153	TONO 153 -1-
220100	ESMALTE CREMOSO PIPO 20 TONO 154	TONO 154 -1-
220101	ESMALTE TRANSLUCIDO BELLA 10 TONO 154	TONO 154 -93-
220102	ESMALTE CREMOSO RENE 20 TONO 155	TONO 155 -1-
220103	ESMALTE CREMOSO TAVO 20 TONO 156	TONO 156 -1-
220104	ESMALTE CREMOSO ATREVIDA 10 TONO 156	TONO 156 -93-

220105	ESMALTE PERLADO DEPORTISTA 10 TONO 157	TONO 157 -93-
220106	ESMALTE ESCARCHADO PLATA 20 TONO 158	TONO 158 -1-
220107	ESMALTE CREMOSO PACHO 20 TONO 159	TONO 159 -1-
220108	ESMALTE CREMOSO TOÑO 20 TONO 161	TONO 161 -1-
220109	ESMALTE POCHO 20 TONO 164	TONO 164 -1-
220110	ESMALTE CREMOSO GUILLE 20 TONO 165	TONO 165 -1-
220111	ESMALTE CREMOSO SENCILLA 10 TONO 165	TONO 165 -93-
220112	ESMALTE CREMOSO CHEPE 20 TONO 166	TONO 166 -1-
220113	ESMALTE DECORACION PINO 10 TONO 166	TONO 166 -93-
220114	ESMALTE CREMOSO NACHO 20 TONO 167	TONO 167 -1-
220115	ESMALTE CREMOSO ACTUAL 10 TONO 167	TONO 167 -93-
220116	ESMALTE CREMOSO MARLON 20 TONO 169	TONO 169 -1-
220117	ESMALTE PERLADO IVAN 20 TONO 170	TONO 170 -1-
220118	ESMALTE PERLADO NANDO 20 TONO 173	TONO 173 -1-
220119	ESMALTE PERLADO PACHECO 20 TONO 174	TONO 174 -1-
220120	ESMALTE CREMOSO ERNESTO 20 TONO 175	TONO 175 -1-
220121	ESMALTE CREMOSO EMO 20 TONO 176	TONO 176 -1-
220122	ESMALTE CREMOSO EMILIO 20 TONO 177	TONO 177 -1-
220123	ESMALTE CREMOSO EMANUEL 20 TONO 178	TONO 178 -1-
220124	ESMALTE CREMOSO ESTEBAN 20 TONO 179	TONO 179 -1-
220125	ESMALTE TRANSLUCIDO REBELDE 10 TONO 179	TONO 179 -93-
220126	ESMALTE CREMOSO FALCAO 20TONO 180	TONO 180 -1-
220127	ESMALTE CREMOSO PRISIONERA 10 TONO 180	TONO 180 -93-
220128	ESMALTE CREMOSO ADAN 20 TONO 181	TONO 181 -1-
220129	ESMALTE DECORACION NARANJA 10 TONO 181	TONO 181 -93-
220130	ESMALTE PERLADO TEO 20 TONO 182	TONO 182 -1-
220131	ESMALTE PERLADO JOE 20 TONO 183	TONO 183 -1-
220132	ESMALTE PERLADO JULI 20 TONO 184	TONO 184 -1-
220133	ESMALTE CREMOSO GOLOSA 10 TONO 184	TONO 184 -93-
220134	ESMALTE PERLADO VITO 20 TONO 185	TONO 185 -1-
220135	ESMALTE CREMOSO AVENTURERA 10 TONO 185	TONO 185 -93-
220136	ESMALTE DECORACION CHENTE 20 TONO 186	TONO 186 -1-
220137	ESMALTE PERLADO RAMI 20 TONO 187	TONO 187 -1-
220138	ESMALTE CREMOSO AMADA 10 TONO 187	TONO 187 -93-
220139	ESMALTE PERLADO CHUCHO 20 TONO 188	TONO 188 -1-
220140	ESMALTE CRAQUELADO FUCSIA 20 TONO 190	TONO 190 -1-
220141	ESMALTE CREMOSO FRUKO 20 TONO 192	TONO 192 -1-
220142	ESMALTE CREMOSO JERRY 20 TONO 193	TONO 193 -1-
220143	ESMALTE CREMOSO JORDAN 20 TONO 194	TONO 194 -1-
220144	ESMALTE PERLADO JUNIOR 20 TONO 195	TONO 195 -1-
220145	ESMALTE CREMOSO MERLYN 20 TONO 197	TONO 197 -1-
220146	ESMALTE PERLADO PIRRY 20 TONO 198	TONO 198 -1-
220147	ESMALTE CREMOSO VLADO 20 TONO 199	TONO 199 -1-
220148	ESMALTE CREMOSO LINDA 10 TONO 20	TONO 20 -93-
220149	ESMALTE CREMOSO TATAN 20 TONO 200	TONO 200 -1-

220150	ESMALTE PERLADO DICHOSA 10 TONO 204	TONO 204 -93-
220151	ESMALTE CREMOSO LOCA 10 TONO 206	TONO 206 -93-
220152	ESMALTE DECORACION AZUL 10 TONO 208	TONO 208 -93-
220153	ESMALTE DECORACION FUCSIA 10 TONO 209	TONO 209 -93-
220154	ESMALTE DECORACION GRIS 10 TONO 210	TONO 210 -93-
220155	ESMALTE DECORACION CAFE 10 TONO 211	TONO 211 -93-
220156	ESMALTE PERLADO CHIFLADA 10 TONO 217	TONO 217 -93-
220157	ESMALTE CREMOSO FIESTA 10 TONO 22	TONO 22 -93-
220158	ESMALTE PERLADO FRANCA 10 TONO 221	TONO 221 -93-
220159	ESMALTE METALIZADO GITANA 10 TONO 222	TONO 222 -93-
220160	ESMALTE TRANSLUCIDO SERIA 10 TONO 229	TONO 229 -93-
220161	ESMALTE DECORACION MARINERA 10 TONO 232	TONO 232 -93-
220162	ESMALTE CREMOSO EDUCADA 10 TONO 233	TONO 233 -93-
220163	ESMALTE DECORACION INTENSA 10 TONO 237	TONO 237 -93-
220164	ESMALTE DECORACION TRAVIESA 10 TONO 239	TONO 239 -93-
220165	ESMALTE PERLADO GUAPA 10 TONO 242	TONO 242 -93-
220166	ESMALTE TRANSLUCIDO INQUIETA 10 TONO 245	TONO 245 -93-
220167	ESMALTE PERLADO CLASICA 10 TONO 248	TONO 248 -93-
220168	ESMALTE PERLADO BLANCO NACAR 10 TONO 25	TONO 25 -93-
220169	ESMALTE CREMOSO CANTANTE 10 TONO 254	TONO 254 -93-
220170	ESMALTE CREMOSO MAGICA 10 TONO 255	TONO 255 -93-
220171	ESMALTE PERLADO EXTROVERTIDA 10 TONO 260	TONO 260 -93-
220172	ESMALTE PERLADO AUDAZ 10 TONO 263	TONO 263 -93-
220173	ESMALTE CREMOSO AUSENTE 10 TONO 264	TONO 264 -93-
220174	ESMALTE PERLADO FANTASTICA 10 TONO 265	TONO 265 -93-
220175	ESMALTE CREMOSO AJENA 10 TONO 266	TONO 266 -93-
220176	ESMALTE PERLADO ESPLENDIDA 10 TONO 267	TONO 267 -93-
220177	ESMALTE CREMOSO SOLLADA 10 TONO 268	TONO 268 -93-
220178	ESMALTE CREMOSO PIONERA 10 TONO 269	TONO 269 -93-
220179	ESMALTE CREMOSO CASUAL 10 TONO 27	TONO 27 -93-
220180	ESMALTE PERLADO ENCANTO 10 TONO 270	TONO 270 -93-
220181	ESMALTE PERLADO PIRATA 10 TONO 272	TONO 272 -93-
220182	ESMALTE PERLADO 10 TONO 277	TONO 277 -93-
220183	ESMALTE PERLADO IRRESISTIBLE 10 TONO 278	TONO 278-93-
220184	ESMALTE PERLADO ARDIENTE 10 TONO 280	TONO 280 -93-
220185	ESMALTE PERLADO DIABLA 10 TONO 281	TONO 281 -93-
220186	ESMALTE CREMOSO DIVINA 10 TONO 282	TONO 282 -93-
220187	ESMALTE CREMOSO LATINA 10 TONO 283	TONO 283 -93-
220188	ESMALTE CREMOSO DESCARADA 10 TONO 284	TONO 284 -93-
220189	ESMALTE CREMOSO TORERA 10 TONO 285	TONO 285 -93-
220190	ESMALTE PERLADO SUTIL 10 TONO 287	TONO 287 -93-
220191	ESMALTE CREMOSO ESPAÑOLA 10 TONO 288	TONO 288 -93-
220192	ESMALTE CREMOSO CELOSA 10 TONO 290	TONO 290 -93-
220193	ESMALTE CREMOSO INDECISA 10 TONO 291	TONO 291 -93-
220194	ESMALTE PERLADO BRILLANTE 10 TONO 292	TONO 292 -93-

220195	ESMALTE PERLADO VANIDOSA 10 TONO 295	TONO 295 -93-
220196	ESMALTE PERLADO INGENIOSA 10 TONO 296	TONO 296 -93-
220197	ESMALTE PERLADO ARRIESGADA 10 TONO 297	TONO 297 -93-
220198	ESMALTE PERLADO PRÁCTICA 10 TONO 299	TONO 299 -93-
220199	ESMALTE PERLADO PILA 10 TONO 300	TONO 300 -93-
220200	ESMALTE CRAQUELADO NEGRO 10 TONO 301	TONO 301 -93-
220201	ESMALTE CRAQUELADO BLANCO 10 TONO 302	TONO 302 -93-
220202	ESMALTE CRAQUELADO MORADO 10 TONO 304	TONO 304 -93-
220203	ESMALTE PERLADO VIAJERA 10 TONO 308	TONO 308 -93-
220204	ESMALTE PERLADO TALENTOSA 10 TONO 309	TONO 309 -93-
220205	ESMALTE PERLADO FURIOSA 10 TONO 310	TONO 310 -93-
220206	ESMALTE TRANSLUCIDO CALMADA 10 TONO 311	TONO 311 -93-
220207	ESMALTE CREMOSO FUFURUFA 10 TONO 312	TONO 312 -93-
220208	ESMALTE PERLADO CREATIVA 10 TONO 313	TONO 313 -93-
220209	ESMALTE PERLADO LUNATICA 10 TONO 314	TONO 314 -93-
220210	ESMALTE PERLADO IMPREDECIBLE 10 TONO 315	TONO 315-93-
220211	ESMALTE PERLADO ANGELICAL 10 TONO 316	TONO 316 -93-
220212	ESMALTE PERLADO ATRACTIVA 10 TONO 317	TONO 317 -93-
220213	ESMALTE CREMOSO FAMOSA 10 TONO 318	TONO 318 -93-
220214	ESMALTE PERLADO NOCTURNA 10 TONO 319	TONO 319 -93-
220215	ESMALTE METALIZADO GLAMOROSA 10 TONO 320	TONO 320 -93-
220216	ESMALTE CREMOSO SOFISTICADA 10 TONO 321	TONO 321 -93-
220217	ESMALTE PERLADO MISTICA 10 TONO 322	TONO 322 -93-
220218	ESMALTE ESCARCHADO ROJO 10 TONO 323	TONO 323 -93-
220219	ESMALTE ESCARCHADO VERDE 10 TONO 324	TONO 324 -93-
220220	ESMALTE ESCARCHADO MORADO 10 TONO 325	TONO 325 -93-
220221	ESMALTE TRANSLUCIDO VISOS 10 TONO 36	TONO 36 -93-
220222	ESMALTE CREMOSO ENTREVISTA 10 TONO 46	TONO 46 -93-
220223	ESMALTE TRANSLUCIDO NIÑA 10 TONO 55	TONO 55 -93-
220224	ESMALTE CREMOSO CANDIDATA 10 TONO 56	TONO 56 -93-
220225	ESMALTE PERLADO POSESIÓN 10 TONO 58	TONO 58 -93-
220226	ESMALTE TRANSLUCIDO EJECUTIVA 10 TONO 59	TONO 59 -93-
220227	ESMALTE CREMOSO SEXY 10 TONO 75	TONO 75 -93-
220228	ESMALTE CREMOSO MATRIMONIO 10 TONO 77	TONO 77 -93-
220229	ESMALTE CREMOSO CONSENTIDA 10 TONO 96	TONO 96 -93-
220230	ESMALTE CREMOSO ROMANTICA 10 TONO 147	TONO 147 -93-
220237	GEL SUPER BRILLO 10 GE2	GE2 -93-
220245	LIQUIDO ACRILICO DECORACION 10 LA	LA -93-
220246	LIQUIDO ACRILICO 10 MA	MA -93-
220247	PINTURA ACRI VERDE OSCURO 10 PA05 (DESHABILITADO, CREADO COMO MATERIA PRIMA)	PA05 -93-
220248	PINTURA ACRI AZUL PETROLEO 10 PA06	PA06 -93-
220249	PINTURA ACRI ROJO COUNTRY 10 PA07	PA07 -93-
220250	PINTURA ACRI VERDE FIESTA 10 PA08	PA08 -93-
220251	PINTURA ACRI FUCSIA OSCURO 10 PA09	PA09 -93-

220252	PINTURA ACRÍ NARANJA 10 PA10	PA10 -93-
220253	PINTURA ACRÍ NEGRA 10 PA11	PA11 -93-
220254	PINTURA ACRÍ BLANCA 10 PA12 (DESHABILITADO, CREADO COMO MATERIA PRIMA)	PA12 -93-
220255	PINTURA ACRÍ BLANCO ANTIGUO 10 PA13	PA13 -93-
220256	PINTURA ACRÍ AMARILLA 10 PA14 (DESHABILITADO, CREADO COMO MATERIA PRIMA)	PA14 -93-
220257	PEGANTE PARA UÑAS 10 PEG15	PEG15 -93-
220258	PROTECTOR ACRILICO 10 PRA	PRA-93-
220259	BASE UNIVERSAL 10 BU	BU -93-
220260	BASE B-GEL 10 508B	508B -93-
220261	BRILLO B-GEL 10 59-31B	59-31B
220262	REMOVEDOR B-GEL 10 91-30B	91-30B
220263	ABRILLANTADOR B-GEL 10 91-31B	91-31B
220264	ESMALTE B-GEL TIZA 10 TONO 01B	TONO 01B - 93-
220265	ESMALTE B-GEL FRANCES 10 TONO 02B	TONO 02B - 93-
220266	ESMALTE B-GEL CASADA 10 TONO 115B	TONO 115B - 93-
220267	ESMALTE B-GEL REBELDE10 TONO 179B	TONO 179B - 93-
220268	ESMALTE B-GEL LINDA 10 TONO 20B	TONO 20B - 93-
220269	ESMALTE B-GEL FIESTA 10 TONO 22B	TONO 22B - 93-
220270	BRILLO MATIFICADOR 10 TONO BRM	BMT -93-
220271	ESMALTE B-GEL INQUIETA 10 TONO 245B	TONO 245B - 93-
220272	ESMALTE B-GEL SOLLADA 10 TONO 268B	TONO 268B - 93-
220273	ESMALTE B-GEL ATRACTIVA 10 TONO 317B	TONO 317B - 93-
220274	ESMALTE B-GEL SOFISTICADA 10 TONO 321B	TONO 321B - 93-
220275	ESMALTE B-GEL NOVIA HIELO 10 TONO 54B	TONO 54B - 93-
220276	ESMALTE B-GEL SANGRE TORO 10 TONO 24B	TONO 24B - 93-
220277	ESMALTE TRANSL MENTIROSA 10 TONO 136	TONO 136 -93-
220278	ESMALTE DECORACION DIVERTIDA 10 TONO 236	TONO 236 -93-
220279	ESMALTE CREMOSO MIMADA 10 TONO 241	TONO 241 -93-
220280	ESMALTE METALIZADO ROJO MAGICO 10 TONO 2	TONO 273 -93-
220281	ESMALTE METALIZADO AZUL MAGICO 10 TONO 2	TONO 274 -93-
220282	ESMALTE METALIZADO VERDE MAGICO 10 TONO	TONO 275 -93-

220283	ESMALTE METALZADO MORADO MAGICO 10 TONO	TONO 276 -93-
220284	ESMALTE CREMOSO ILUSIÓN 10 TONO 74	TONO 74 -93-
220285	ESMALTE CREMOSO MATIAS 20 TONO 196	TONO 196 -1-
220286	LIMPIADOR B-GEL 10 91-32B	91-32B
220287	BASE CALCIO ALARGADOR 10 B504	B504 -93-
220288	THINNER CERESCOS 9172	9172
220293	ESMALTES DE SEGUNDA	ESMSDA
220294	ESMALTE CREMOSO ALADIN 20 TONO 208	TONO 208 -1-
220295	ESMALTE CREMOSO CRISTIANO 20 TONO 209	TONO 209 -1-
220296	ESMALTE CREMOSO GUIDO 20 TONO 210	TONO 210 -1-
220297	ESMALTE CREMOSO TONY 20 TONO 211	TONO 211 -1-
220298	ESMALTE CREMOSO HOMERO 20 TONO 212	TONO 212 -1-
220299	ESMALTE CREMOSO KEVIN 20 TONO 213	TONO 213 -1-
220300	ESMALTE PERLADO DANTE 20 TONO 215	TONO 215 -1-
220301	ESMALTE CREMOSO CHAPLIN 20 TONO 216	TONO 216 -1-
220302	ESMALTE CREMOSO RADAMEL 20 TONO 217	TONO 217 -1-
220303	ESMALTE PERLADO JUANJO 20 TONO 218	TONO 218 -1-
220304	ESMALTE PERLADO MARTIN 20 TONO 219	TONO 219 -1-
220305	ESMALTE CREMOSO CAPRICHOSA 10 TONO 332	TONO 332 -93-
220306	ESMALTE CREMOSO ZÁNGANA 10 TONO 333	TONO 333 -93-
220307	ESMALTE CREMOSO ELÉCTRICA 10 TONO 334	TONO 334 -93-
220308	ESMALTE CREMOSO EXPLOSIVA 10 TONO 335	TONO 335 -93-
220309	ESMALTE CREMOSO FRESCA 10 TONO 336	TONO 336 -93-
220310	ESMALTE CREMOSO APASIONADA 10 TONO 337	TONO 337 -93-
220311	ESMALTE CREMOSO INSACIABLE 10 TONO 338	TONO 338 -93-
220312	ESMALTE CREMOSO MELÓMANA 10 TONO 339	TONO 339 -93-
220313	ESMALTE CREMOSO FIESTERA 10 TONO 340	TONO 340 -93-
220314	ESMALTE CREMOSO URBANA 10 TONO 342	TONO 342 -93-
220315	ESMALTE CREMOSO GUERRERA 10 TONO 343	TONO 343 -93-
220316	ESMALTE CREMOSO INDOMABLE 10 TONO 344	TONO 344 -93-
220317	ESMALTE CREMOSO INTUITIVA 10 TONO 346	TONO 346 -93-
220318	ESMALTE PERLADO PELIGROSA 10 TONO 347	TONO 347 -93-
220319	ESMALTE CREMOSO INTRÉPIDA 10 TONO 348	TONO 348 -93-
220325	ESMALTE PERLADO OSADA 10 TONO 345	TONO 345 -93-
220326	ESMALTE CREMOSO ROCKERA 10 TONO 341	TONO 341 -93-
220327	ESMALTE PERLADO JACOBO 20 TONO 214	TONO 214 -1-
220328	ESMALTE CREMOSO LUIGI 20 TONO 207	TONO 207 -1-
220329	BRILLO ESCARLATA 10 BRS	BRS -93-
220330	BRILLO CABARET 10 BCR	BCR -93-
220339	POLVO ACRILICO ESCARCHADO AGUA MARINA	A1 -93-
220340	POLVO ACRILICO NEON ROSADO	A9 -93-
220342	BRILLO COSMICO 20 BK	BK -1-
220343	BRILLO SENSACIÓN 20 BSE	BSE -1-
220344	POLVO ACRILICO NATURAL	AN -93-
220345	ESMALTE CREMOSO ENCANTADORA 10 TONO 327	TONO 327 -93-

220346	ESMALTE CREMOSO ADORABLE 10 TONO 328	TONO 328 -93-
220347	ESMALTE CREMOSO AMOROSA 10 TONO 329	TONO 329 -93-
220348	ESMALTE CREMOSO TRANQUILA 10 TONO 330	TONO 330 -93-
220349	ESMALTE CREMOSO CURIOSA 10 TONO 331	TONO 331 -93-
220355	BRILLO CAMALEÓN 10 BRK	BRK -93-
220356	ESMALTE CREMOSO 20 GRINGO 104	TONO 104 -1-
220357	ESMALTE CREMOSO CARÑO 10 TONO 11	TONO 11 -93-
220358	ESMALTE PERLADO BECKHAM 20 TONO 132	TONO 132 -1-
220359	ESMALTE PERLADO PACO 20 TONO 137	TONO 137 -1-
220360	ESMALTE CREMOSO LUCAS 20 TONO 151	TONO 151 -1-
220361	ESMALTE PERLADO TINO 20 TONO 157	TONO 157 -1-
220362	ESMALTE PERLADO MONCHI 20 TONO 160	TONO 160 -1-
220363	ESMALTE CREMOSO JUACO 20 TONO 162	TONO 162 -1-
220364	ESMALTE PERLADO HUGO 20 TONO 168	TONO 168 -1-
220365	ESMALTE PERLADO QUINCEAÑERA 20 TONO 169	TONO 169 -93-
220366	ESMALTE PERLADO FABI 20 TONO 171	TONO 171 -1-
220367	ESMALTE PERLADO JUANPI 20 TONO 172	TONO 172 -1-
220368	ESMALTE CREMOSO EXITOSA 10 TONO 194	TONO 194 -93-
220369	ESMALTE CREMOSO MUJERCITA 10 TONO 195	TONO 195 -93-
220370	ESMALTE PERLADO ODIOSA 10 TONO 224	TONO 224 -93-
220371	ESMALTE PERLADO BONITA 10 TONO 235	TONO 235 -93-
220372	ESMALTE SECADO RA DIVERTIDA 10 TONO 236S	TONO 236S -93-
220373	ESMALTE PERLADO PACIENTE 10 TONO 246	TONO 246 -93-
220374	ESMALTE CREMOSO RESERVADA 10 TONO 251	TONO 251 -93-
220375	ESMALTE CREM UNIVERSITARIA 10 TONO 253	TONO 253 -93-
220376	ESMALTE PERLADO PRINCESA 10 TONO 259	TONO 259 -93-
220377	ESMALTE PERLADO CODICIOSA 10 TONO 271	TONO 271 -93-
220379	ESMALTE CREMOSO AVISPADA 10 TONO 279	TONO 279 -93-
220380	ESMALTE CREMOSO ALOCADA 10 TONO 286	TONO 286 -93-
220381	ESMALTE PERLADO BRAVA 10 TONO 289	TONO 289 -93-
220382	ESMALTE PERLADO EXOTICA 10 TONO 294	TONO 294 -93-
220383	ESMALTE PERLADO SENSIBLE 10 TONO 298	TONO 298 -93-
220384	ESMALTE SECADO RAP PRACTICA 10 TONO 299S	TONO 299S -93-
220385	ESMALTE SECADO RAPIDO PILA TONO 10 300S	TONO 300S -93-
220386	ESMALTE CRAQUELADO NARANJA 10 TONO 303	TONO 303 -93-
220387	ESMALTE CRAQ MORADO OSCURO 10 TONO 305	TONO 305 -93-
220388	ESMALTE CRAQUELADO TURQUESA 10 TONO 306	TONO 306 -93-
220389	ESMALTE CRAQUELADO AZUL 10 TONO 307	TONO 307 -93-
220390	ESMALTE PERLADO IMPREDECIBLE 10 TONO 315	TONO 315 -93-
220391	ESMALTE SECADO RA ATRACTIVA 10 TONO 317S	TONO 317S -93-
220392	ESMALTE SEC RAP SOFISTICADA 10 TONO 321S	TONO 321S -

		93-
220393	ESMALTE PERLADO REINA 10 TONO 65	TONO 65 -93-
220394	ESMALTE CREMOSO REUNION 10 TONO 92	TONO 92 -93-
220395	ESMALTE SEC RAP FIESTA 10 TONO 22S -93-	TONO 22S -93-
220396	ESMALTE SEC RAP SANGRETORO 24S -93-	TONO 24S -93-
220402	ESMALTE SECADO RA FUFURUFATONO 312	TONO 312S -93-
220405	ESMALTE SECADO RA FUCSIA 10 TONO 209S	TONO 209S -93-
220406	ESMALTE SECADO RA TRAVIESA 10 TONO 239S	TONO 239S -93-
220407	ESMALTE SECADO RA INQUIETA 10 TONO 245S	TONO 245S -93-
220408	ESMALTE PERLADO PERFECTA 10 TONO 349	TONO 349 -93-
220409	ESMALTE PERLADO DELICIOSA 10 TONO 350	TONO 350 -93-
220410	ESMALTE PERLADO PERVERSA 10 TONO 351	TONO 351 -93-
220411	ESMALTE PERLADO INOCENTE 10 TONO 352	TONO 352 -93-
220412	ESMALTE ESCARCHADO MAGNIFICA 10 TONO 353	TONO 353 -93-
220413	ESMALTE CREMOSO ESTUPENDA 10 TONO 354	TONO 354 -93-
220414	ESMALTE CREMOSO DORMILONA 10 TONO 355	TONO 355 -93-
220415	ESMALTE PERLADO CHATEADORA 10 TONO 356	TONO 356 -93-
220416	ESMALTE ESCARCHADO ENTRETENIDA 10 TONO 3	TONO 357 -93-
220417	ESMALTE PERLADO ANDROGINA 10 TONO 358	TONO 358 -93-
220418	ESMALTE PERLADO GOTICA 10 TONO 359	TONO 359 -93-
220419	ESMALTE CREMOSO 20 ALEX TONO 123	TONO 123 -1-
220420	REMOVEDOR 9180	9180
220425	ESMALTE SECADO RA CHIFLADA 10 TONO 217S	TONO 217S -93-
220446	BASE ENDURECEDORA 10 59-44	59-44
310000	ACEITE HUMECTANTE 250 ML MASGLO	AC25
310001	ACEITE HUMECTANTE 500 ML MASGLO	AC5
310002	ACEITE HUMECTANTE 60 ML MASGLO	AC6
310003	ACEITE HUMECTANTE 1000 ML MASGLO	ACL
310004	ACEITE REGENERADOR DE CUTICULA 25 ML MAS	ACR25
310005	NIVELADOR DE TIPS 13,5ML MASGLO	NIT
310006	REMOVEDOR DE TIPS 250 ML MASGLO	RET
310007	LIMPIADOR DE UÑAS 110 ML MASGLO DES	DES
310008	BASE ROSADA 13,5ML # 0RB MASGLO	0RB
310009	BASE AJO Y LIMON 25 ML MASGLO	PAJ
310010	BASE AJO Y LIMON 10 ML ADMISS	EBA
310011	BASE UÑAS FRAGILES 13,5 ML # 501 MASGLO	501
310012	BRILLO CRISTAL 10 ML ADMISS	EBRC
310013	BRILLO CHISPA 13,5ML MASGLO	BCH

310014	BRILLO ESPACIAL 10 ML ADMISS	EBRE
310015	BRILLO MATE PARA HOMBRES 13,5 ML MASGLO	BRMT
310016	BRILLO SECANTE 13,5 ML MASGLO	BS
310017	BRILLO SECANTE 25 ML MASGLO	PBS
310018	BRILLO SECANTE 10 ML ADMISS	EBS
310019	BRILLO 13,5 ML # 0BR MASGLO	0BR
310020	BRILLO 25 ML MASGLO	PBR
310021	BRILLO 10 ML ADMISS	EBR
310022	DILUSOR 13,5 ML MASGLO	DL
310023	DILUSOR 60 ML MASGLO	DL6
310024	DILUSOR ESMALTE 250 ML MASGLO	MDL
310025	CRAQUELADO NEGRO 10 ML # E189 ADMISS	E189
310026	TIZA 7 ML # 01-7 MASGLO	01-7
310027	NOVIA 13,5 ML # 54 MASGLO	54
310028	ILUSION 13,5 ML # 74 MASGLO	74
310029	ITALIANO 10 ML # E101 ADMISS	E101
310030	SANGRE TORO 25 ML # 24 MASGLO	P24
310031	MORADO 7 ML # 97-7 MASGLO	97-7
310032	KIKO DECO 10 ML # E144 ADMISS	E144D
310033	ESC DORADO 10 ML # E163 ADMISS	E163
310034	PICADA 13,5 ML # 225 MASGLO	225
310035	ARTISTA 13,5 ML # 214 MASGLO	214
310036	NIEVE 13,5 ML # 60 MASGLO	60
310037	FRANCES 25 ML # 02 MASGLO	P02
310038	REMOVEDOR CUTICULA 2000 ML MASGLO	RC2
310039	REMOVEDOR CUTICULA 250 ML MASGLO	RC25
310040	REMOVEDOR CUTICULA 25 ML MASGLO	RC3
310041	REMOVEDOR CUTICULA 4000 ML MASGLO	RC4
310042	REMOVEDOR CUTICULA 500 ML MASGLO	RC5
310043	REMOVEDOR CUTICULA 1000 ML MASGLO	RCL
310044	REMOVEDOR CUTICULA 80 ML ADMISS	ERC8
310045	REMOVEDOR ALOE VERA 60 ML MASGLO	RAV6
310046	REMOVEDOR AZUL 2000 ML MASGLO	RE2
310047	REMOVEDOR AZUL 250 ML MASGLO	RE25
310048	REMOVEDOR AZUL 4000 ML MASGLO	RE4
310049	REMOVEDOR AZUL 500 ML MASGLO	RE5
310050	REMOVEDOR AZUL 1000 ML MASGLO	REL
310051	NEGRO 13,5 ML # 0-4 MASGLO	0-4
310052	NEGRO 7 ML # 0-4-7 MASGLO	0-4-7
310053	TIZA 13,5 ML # 01 MASGLO	01
310054	FRANCES 13,5 ML # 02 MASGLO	02
310055	ESC DORADO 7 ML # 105-7 MASGLO	105-7
310056	ESC PLATA 7 ML # 106-7 MASGLO	106-7
310057	ESC AZUL 7 ML # 107-7 MASGLO	107-7
310058	CASADA 13,5 ML # 115 MASGLO	115

310059	AMANTE 13,5 ML # 116 MASGLO	116
310060	SOLTERA 13,5 ML # 117 MASGLO	117
310061	VERDE 7 ML # 123-7 MASGLO	123-7
310062	AMARILLO 7 ML # 124-7 MASGLO	124-7
310063	TIERNA 13,5 ML # 126 MASGLO	126
310064	GOMELA 13,5 ML # 131 MASGLO	131
310065	INTELECTUAL 13,5 ML #134 MASGLO	134
310066	MENTIROSA 13,5 ML # 136 MASGLO	136
310067	SEDUCTORA 13,5 ML # 138 MASGLO	138
310068	ROMANTICA 13,5 ML # 147 MASGLO	147
310069	AZUL REY 7 ML # 152-7 MASGLO	152-7
310070	BELLA 13,5 ML # 154 MASGLO	154
310071	ATREVIDA 13,5 ML # 156 MASGLO	156
310072	DEPORTISTA 13,5 ML # 157 MASGLO	157
310073	SENCILLA 13,5ML # 165 MASGLO	165
310074	PINO 7 ML # 166-7 MASGLO	166-7
310075	ACTUAL 13,5 ML # 167 MASGLO	167
310076	REBELDE 13,5 ML # 179 MASGLO	179
310077	PRISIONERA 13,5 ML # 180 MASGLO	180
310078	NARANJA 7 ML # 181-7 MASGLO	181-7
310079	GOLOSA 13,5 ML # 184 MASGLO	184
310080	AVENTURERA 13,5 ML # 185 MASGLO	185
310081	AMADA 13,5 ML # 187 MASGLO	187
310082	LINDA 13,5 ML # 20 MASGLO	20
310083	DICHOSA 13,5 ML # 204 MASGLO	204
310084	LOCA 13,5 ML # 206 MASGLO	206
310085	AZUL 13,5 ML # 208 MASGLO	208
310086	AZUL 7 ML # 208-7 MASGLO	208-7
310087	FUCSIA 13,5 ML # 208 MASGLO	209
310088	FUCSIA 7 ML # 209-7 MASGLO	209-7
310089	GRIS 7 ML # 210-7 MASGLO	210-7
310090	CAFE 13,5 ML # 211 MASGLO	211
310091	CAFE 7 ML # 211-7 MASGLO	211-7
310092	CHIFLADA 13,5 ML # 217 MASGLO	217
310093	FIESTA 13,5 ML # 22 MASGLO	22
310094	FRANCA 13,5 ML # 221 MASGLO	221
310095	GITANA 13,5 ML # 222 MASGLO	222
310096	SERIA 13,5 ML # 229 MASGLO	229
310097	MARINERA 13,5 ML #232 MASGLO	232
310098	MARINERA 7 ML # 232-7 MASGLO	232-7
310099	EDUCADA 13,5 ML # 233 MASGLO	233
310100	DIVERTIDA 7 ML # 236-7 MASGLO	236-7
310101	INTENSA 7 ML # 237-7 MASGLO	237-7
310102	TRAVIESA 13,5 ML # 239 MASGLO	239
310103	TRAVIESA 7 ML # 239-7 MASGLO	239-7

310104	SANGRE TORO 13,5 ML # 24 MASGLO	24
310105	MIMADA 13,5 ML # 241 MASGLO	241
310106	GUAPA 13,5 ML # 242 MASGLO	242
310107	INQUIETA 13,5 ML # 245 MASGLO	245
310108	CLASICA 13,5 ML # 248 MASGLO	248
310109	BLANCO NACAR 13,5 ML # 25 MASGLO	25
310110	CANTANTE 13,5 ML # 254 MASGLO	254
310111	MAGICA 13,5 ML # 255 MASGLO	255
310112	EXTROVERTIDA 13,5 ML # 260 MASGLO	260
310113	AUDAZ 13,5 ML # 263 MASGLO	263
310114	AUSENTE 13,5 ML # 264 MASGLO	264
310115	FANTASTICA 13,5 ML # 265 MASGLO	265
310116	AJENA 13,5ML # 266 MASGLO	266
310117	ESPLENDIDA 13,5 ML # 267 MASGLO	267
310118	SOLLADA 13,5 ML # 268 MASGLO	268
310119	PIONERA 13,5 ML # 269 MASGLO	269
310120	CASUAL 13,5 ML # 27 MASGLO	27
310121	ENCANTO 13,5 ML # 270 MASGLO	270
310122	PIRATA 13,5 ML # 272 MASGLO	272
310123	NOBLE 13,5 ML # 277 MASGLO	277
310124	IRRESISTIBLE 13,5 ML # 278 MASGLO	278
310125	ARDIENTE 13,5 ML # 280 MASGLO	280
310126	DIABLA 13,5 ML # 281 MASGLO	281
310127	DIVINA 13,5 ML # 282 MASGLO	282
310128	LATINA 13,5 ML # 283 MASGLO	283
310129	DESCARADA 13,5 ML # 284 MASGLO	284
310130	TORERA 13,5 ML # 285 MASGLO	285
310131	SUTIL 13,5 ML # 287 MASGLO	287
310132	ESPAÑOLA 13,5 ML # 288 MASGLO	288
310133	CELOSA 13,5 ML # 290 MASGLO	290
310134	INDECISA 13,5 ML # 291 MASGLO	291
310135	BRILLANTE 13,5 ML # 292 MASGLO	292
310136	VANIDOSA 13,5 ML # 295 MASGLO	295
310137	INGENIOSA 13,5 ML # 296 MASGLO	296
310138	ARRIESGADA 13,5 ML # 297 MASGLO	297
310139	PRÁCTICA 13,5 ML # 299 MASGLO	299
310140	PILA 13,5 ML # 300 MASGLO	300
310141	CRAQUELADO NEGRO 13,5 ML # 301 MASGLO	301
310142	CRAQUELADO BLANCO 13,5 ML # 302 MASGLO	302
310143	CRAQUELADO MORADO 13,5 ML # 304 MASGLO	304
310144	VIAJERA 13,5 ML # 308 MASGLO	308
310145	TALENTOSA 13,5 ML # 309 MASGLO	309
310146	FURIOSA 13,5 ML # 310 MASGLO	310
310147	CALMADA 13,5 ML # 311 MASGLO	311
310148	FUFURUFA 13,5 ML # 312 MASGLO	312

310149	CREATIVA 13,5 ML # 313 MASGLO	313
310150	LUNATICA 13,5 ML # 314 MASGLO	314
310151	IMPREDECIBLE 13,5 ML # 315 MASGLO	315
310152	ANGELICAL 13,5 ML # 316 MASGLO	316
310153	ATRACTIVA 13,5 ML # 317 MASGLO	317
310154	FAMOSA 13,5 ML # 318 MASGLO	318
310155	NOCTURNA 13,5 ML # 319 MASGLO	319
310156	GLAMOROSA 13,5 ML # 320 MASGLO	320
310157	SOFISTICADA 13,5 ML # 321 MASGLO	321
310158	MISTICA 13,5 ML # 322 MASGLO	322
310159	ESCARCHADO ROJO 7 ML # 323-7 MASGLO	323-7
310160	ESCARCHADO VERDE 7 ML # 324-7 MASGLO	324-7
310161	ESCARCHADO MORADO 7 ML # 325-7 MASGLO	325-7
310162	VISOS 13,5 ML # 36 MASGLO	36
310163	ENTREVISTA 13,5 ML # 46 MASGLO	46
310164	BASE UÑAS DELGADAS 13,5 ML # 502 MASGLO	502
310165	BASE UÑAS MORDIDAS 13,5 ML # 503 MASGLO	503
310166	BASE UÑAS ALARGADOR 13,5 ML # 504 MASGLO	504
310167	BASE NIVELADOR 13,5 ML # 505 MASGLO	505
310168	BASE FORTALECEDOR 13,5 ML # 506 MASGLO	506
310169	BASE-BRILLO 2 EN 1 13,5ML # 507 MASGLO	507
310170	NIÑA 13,5 ML # 55 MASGLO	55
310171	CANDIDATA 13,5 ML # 56 MASGLO	56
310172	POSESION 13,5 ML # 58 MASGLO	58
310173	EJECUTIVA 13,5 ML # 59 MASGLO	59
310174	MATRIMONIO 13,5 ML # 77 MASGLO	77
310175	CONSENTIDA 13,5 ML # 96 MASGLO	96
310176	MORADO 13,5 ML # 97 MASGLO	97
310177	BASE AJO Y LIMON 13,5 ML MASGLO	BAJ
310178	BRILLO ESTRELLA 13,5 ML MASGLO	BRE
310179	BRILLO GALACTICO 13,5 ML MASGLO	BRG
310180	BRILLO MISTY 13,5 ML MASGLO	BRM
310181	BRILLO CORAZON 13,5 ML MASGLO	BRQ
310182	TIZA 25 ML # 01 MASGLO	P01
310183	SOLTERA 25 ML # 117 MASGLO	P117
310184	GOLOSA 25 ML # 184 MASGLO	P184
310185	FIESTA 25 ML # 22 MASGLO	P22
310186	NOVIA 25 ML # 54 MASGLO	P54
310187	EJECUTIVA 25 ML # 59 MASGLO	P59
310188	NIEVE 25 ML # 60 MASGLO	P60
310189	BASE ROSADA 25 ML MASGLO	PRB
310190	REMOVEDOR AZUL 60 ML MASGLO	RE6
310191	REMOVEDOR ALGAS MARINAS 250 ML MASGLO	REA25
310192	REMOVEDOR ALGAS MARINAS 60ML MASGLO	REA6
310193	REMOVEDOR VITAMINAS 250 ML MASGLO	REV25

310194	REMOVEDOR VITAMINAS 60 ML MASGLO	REV6
310195	SECANTE PARA UÑAS 13,5 ML MASGLO	SE
310196	COLOMBIANO 10 ML # E102 ADMISS	E102
310197	BRASILERO 10 ML # E103 ADMISS	E103
310198	EUROPEO 10 ML # E105 ADMISS	E105
310199	FRANCES 10 ML # E106 ADMISS	E106
310200	SAMMY 10 ML # E107 ADMISS	E107
310201	MEMO 10 ML # E108 ADMISS	E108
310202	TATO 10 ML # E109 ADMISS	E109
310203	FERCHO 10 ML # E110 ADMISS	E110
310204	ALEJO 10 ML # E111 ADMISS	E111
310205	JUANES 10 ML # E114 ADMISS	E114
310206	MAURO 10 ML # E116 ADMISS	E116
310207	ANDY 10 ML # E117 ADMISS	E117
310208	ANGEL 10 ML # E118 ADMISS	E118
310209	MANU 10 ML # E119 ADMISS	E119
310210	NICO 10 ML # E120 ADMISS	E120
310211	LEO 10 ML # E122 ADMISS	E122
310212	CHARLIE 10 ML # E124 ADMISS	E124
310213	DAVID 10 ML # E126 ADMISS	E126
310214	SANTI 10 ML # E128 ADMISS	E128
310215	SEBAS 10 ML # E130 ADMISS	E130
310216	MIGUE 10 ML # E131 ADMISS	E131
310217	CHAYANNE 10 ML # E133 ADMISS	E133
310218	DANNY 10 ML # E136 ADMISS	E136
310219	RAFA 10 ML # E138 ADMISS	E138
310220	BETO 10 ML # E143 ADMISS	E143
310221	KIKO 10 ML # E144 ADMISS	E144
310222	BRUNO 10 ML # E145 ADMISS	E145
310223	EDDY 10 ML # E146 ADMISS	E146
310224	WILLY 10 ML # E147 ADMISS	E147
310225	WILLY DECO 10 ML # E147 ADMISS	E147D
310226	LUCHO 10 ML # E148 ADMISS	E148
310227	ANDRU 10 ML # E149 ADMISS	E149
310228	JUANCHO 10 ML # E150 ADMISS	E150
310229	MATEO 10 ML # E152 ADMISS	E152
310230	MESSI 10 ML # E153 ADMISS	E153
310231	PIPO 10 ML # E154 ADMISS	E154
310232	RENE 10 ML # E155 ADMISS	E155
310233	TAVO 10 ML # E156 ADMISS	E156
310234	ESC PLATA DECO 10 ML # E158D ADMISS	E158D
310235	PACHO 10 ML # E159 ADMISS	E159
310236	TOÑO 10 ML # E161 ADMISS	E161
310237	GUILLE 10 ML # E165 ADMISS	E165
310238	CHEPE 10 ML # E166 ADMISS	E166

310239	NACHO 10 ML # E167 ADMISS	E167
310240	MARLON 10 ML # E169 ADMISS	E169
310241	IVAN 10 ML # E170 ADMISS	E170
310242	PACHECO 10 ML # E174 ADMISS	E174
310243	ERNESTO 10 ML # E175 ADMISS	E175
310244	EMO 10 ML # E176 ADMISS	E176
310245	EMILIO 10 ML # E177 ADMISS	E177
310246	EMANUEL 10 ML # E178 ADMISS	E178
310247	ESTEBAN 10 ML # E179 ADMISS	E179
310248	FALCAO 10 ML # E180 ADMISS	E180
310249	ADÁN 10 ML # E181 ADMISS	E181
310250	TEO 10 ML # E182 ADMISS	E182
310251	JOE 10 ML # E183 ADMISS	E183
310252	JULI 10 ML # E184 ADMISS	E184
310253	VITO 10 ML # E185 ADMISS	E185
310254	CHENTE DECO 10ML # E186D ADMISS	E186D
310255	RAMI 10 ML # E187 ADMISS	E187
310256	CHUCHO 10 ML # E188 ADMISS	E188
310257	CRAQUELADO FUCSIA 10 ML # E190 ADMISS	E190
310258	FRUKO 10 ML # E192 ADMISS	E192
310259	JERRY 10 ML # E193 ADMISS	E193
310260	JORDAN 10 ML # E194 ADMISS	E194
310261	JUNIOR 10 ML # E195 ADMISS	E195
310262	MERLIN 10 ML # E197 ADMISS	E197
310263	PIRRY 10 ML # E198 ADMISS	E198
310264	VLADO 10 ML # E199 ADMISS	E199
310265	TATAN 10 ML # E200 ADMISS	E200
310266	BASE CALCIO 10 ML ADMISS	EBC
310267	BRILLO FIESTA 10 ML ADMISS	EBRF
310268	BRILLO TORNASOL 10 ML ADMISS	EBRT
310269	DILUSOR ESMALTE 60 ML ADMISS	EDL6
310270	DILUSOR ESMALTE 250 ML ADMISS	EMDL
310271	BASE ROSADA 10 ML ADMISS	ERB
310272	REMOVEDOR ESMALTE 250 ML ADMISS	ERE25
310273	REMOVEDOR ESMALTE 54 ML ADMISS	RER6
310274	B-GEL TIZA 7ML MASGLO	01B
310275	B-GEL FRANCES 7ML MASGLO	02B
310276	BRILLO B-GEL 7ML MASGLO	0BRB-7
310277	B-GEL CASADA 7ML MASGLO	115B
310278	AZUL REY 13,5 ML # 152	152
310279	B-GEL REBELDE 7ML MASGLO	179B
310280	B-GEL LINDA 7ML MASGLO	20B
310281	B-GEL FIESTA 7ML MASGLO	22B
310282	INTENSA 13,5 ML # 237 MASGLO	237
310283	B-GEL INQUIETA 7ML MASGLO	245B

310284	B-GEL SANGRETORO 7ML MASGLO	24B
310285	B-GEL SOLLADA 7ML MASGLO	268B
310286	B-GEL ATRACTIVA 7ML MASGLO	317B
310287	B-GEL SOFISTICADA 7ML MASGLO	321B
310288	BASE B-GEL 7ML MASGLO	508B-7
310289	B-GEL NOVIA 7ML MASGLO	54B
310290	B-GEL ABRILLANTADOR 60ML MASGLO	ABRIB
310291	B-GEL REMOVEDOR 60ML MASGLO	RE6B
310292	ADORABLE 13,5 ML # 328 MASGLO	328
310293	TRANQUILA 13,5 ML # 330 MASGLO	330
310294	CAPRICHOSA 13,5 ML # 332 MASGLO	332
310295	AMOROSA 13,5 ML # 329 MASGLO	329
310296	ENCANTADORA 13,5 ML # 327 MASGLO	327
310297	CURIOSA 13,5 ML # 331 MASGLO	331
310298	B-GEL LIMPIADOR 25 ML MASGLO	LIMPB
310299	DIVERTIDA PINCEL GRANDE 7 ML # 236D-7 MA	236D-7
310300	TRAVIESA PINCEL GRANDE 7 ML # 239D-7 MAS	239D-7
310301	FUCSIA PINCEL GRANDE 7 ML # 209D-7 MASGL	209D-7
310302	MORADO PINCEL GRANDE 7 ML # 97D-7 MASGLO	97D-7
310303	ALEX 10ML # E123 ADMISS	E123
310304	BRILLO SECANTE 250ML	MBS
310305	BASE ROSADA 250ML MASGLO	MRB
310306	MATIFICADOR MASGLO	BMT
310307	BRILLO 7ML # 0BR-7 MASGLO	0BR-7
310308	ROJO MAGICO 7 ML # 273-7 MASGLO	273-7
310309	AZUL MAGICO 7 ML # 274-7 MASGLO	274-7
310310	VERDE MAGICO 7 ML # 275-7 MASGLO	275-7
310311	MORADO MAGICO 7 ML # 276-7 MASGLO	276-7
310312	KIT DE DECORACION MASGLOS KITDE	SKITDE
310313	KIT DE DECORA ACADEMIA FRANCESA SKITDEC1	SKITDEC1
310314	KIT DE UÑAS EN GEL EXTREMO MASGLO SKITGE	SKITGE
310315	KIT ACRILICO ACADEMIAS MASGLO SKITA2	SKITA2
310316	KIT PINCELADAS MASGLO SKITP	SKITP
310317	KIT ACADEMIA FRANC NARVAEZ MASGLO SKITE6	SKITE6
310318	KIT PARA UÑAS EN ACRILICO MASGLO SKITA	SKITA
310319	KIT B-GEL MASGLO SKITBG	SKITBG
310320	KIT ACADEMIA CARRUSEL MASGLO SKITE4	SKITE4
310321	KIT UÑAS GEL EXTREMO ACADEMIAS SKITGE1	SKITGE1
310322	KIT UÑAS EN ACRILICO ACADEMIAS SKITA1	SKITA1
310323	KIT DE DESINFECCION MASGLO SKITD	SKITD
310324	KIT DECORACION ACADEMIA CARRUSEL SKITDEC	SKITDEC
310325	KIT ACRILICO DE COLOR MASGLO SKITAC	SKITAC
310326	KIT DE SPA SKITS	SKITS
310327	KIT ESTUDIANTIL SKITE	SKITE
310328	KIT ESTUDIANTIL ACADEMIAS SKITE1	SKITE1

310329	KIT ESTUDIANTIL NO. 3 FRANCES SKITE3	SKITE3
310330	KIT ACADEMIA MICHEL SKITE10	SKITE10
310331	KIT DE MANICURE EN SECO SKITSEC	SKITSEC
310332	KIT DE UÑAS EN GEL COLOR SKITGC	SKITGC
310333	KIT AMOR Y AMISTAD ESPAÑA 2 SKITAE2	SKITAE2
310334	KIT ESTUDIANTIL NO. 2 SKITE2	SKITE2
310335	KIT TONOS BGEL X 6 SKITBG6	SKITBG6
310336	KIT B-GEL SOLO PARA CALI SKITBGC	SKITBGC
310337	KIT DE UÑAS EN GEL EXTREMO ECU SKITGEE	SKITGEE
310338	KIT DE DECORACION ESPAÑA SKITDES	SKITDES
310339	KIT BLUE ADMISS	SKITADB
310340	BLISTER TIZA 13,5 ML # 01 MASGLO	BL01
310341	BLISTER FRANCES 13,5 ML # 02 MASGLO	BL02
310342	BLISTER BRILLO 13,5 ML # 0BR MASGLO	BL0BR
310343	BLISTER BASE ROSADA 13,5 ML MASGLO	BL0RB
310344	BLISTER SOLTERA 13,5 ML # 117 MASGLO	BL117
310345	BLISTER GOMELA 13,5 ML #131 MASGLO	BL131
310346	BLISTER SEDUCTORA 13,5 ML #138 MASGLO	BL138
310347	BLISTER REBELDE 13,5 ML #179 MASGLO	BL179
310348	BLISTER GOLOSA 13,5 ML #184 MASGLO	BL184
310349	BLISTER LINDA 13,5 ML #20 MASGLO	BL20
310350	BLISTER DICHOSA 13,5 ML #204 MASGLO	BL204
310351	BLISTER ARTISTA 13,5 ML #214 MASGLO	BL214
310352	BLISTER CHIFLADA 13,5 ML #217 MASGLO	BL217
310353	BLISTER FIESTA 13,5 ML #22 MASGLO	BL22
310354	BLISTER SANGRE TORO 13,5 ML #24 MASGLO	BL24
310355	BLISTER INQUIETA 13,5 ML #245 MASGLO	BL245
310356	BLISTER BLANCONACAR 13,5 ML #25 MASGLO	BL25
310357	BLISTER AUSENTE 13,5 ML #264 MASGLO	BL264
310358	BLISTER ESPLENDIDA 13,5 ML #267 MASGLO	BL267
310359	BLISTER SOLLADA 13,5 ML #268 MASGLO	BL268
310360	BLISTER ARDIENTE 13,5 ML #280 MASGLO	BL280
310361	BLISTER TORERA 13,5 ML #285 MASGLO	BL285
310362	BLISTER ESPAÑOLA 13,5 ML #288 MASGLO	BL288
310363	BLISTER EXTROVERTIDA 13,5 ML #290 MASGLO	BL290
310364	BLISTER PILA 13,5 ML #300 MASGLO	BL300
310365	BLISTER FUFURUFA 13,5 ML #312 MASGLO	BL312
310366	BLISTER ANGELICAL 13,5 ML #316 MASGLO	BL316
310367	BLISTER UÑAS DELGADAS 13,5 ML #502 MASGL	BL502
310368	BLISTER UÑAS MORDIDAS 13,5 ML #503 MASGLO	BL503
310369	BLISTER ALARGADOR 13,5 ML #504 MASGLO	BL504
310370	BLISTER NIVELADOR 13,5 ML #505 MASGLO	BL505
310371	BLISTER CANTIDATA 13,5 ML #56 MASGLO	BL56
310372	BLISTER POSESION 13,5 ML #58 MASGLO	BL58
310373	BLISTER EJECUTIVA 13,5 ML #59 MASGLO	BL59

310374	BLISTER NIEVE 13,5 ML #60 MASGLO	BL60
310375	BLISTER ILUSION 13,5 ML #74 MASGLO	BL74
310376	BLISTER BASE DE AJO 13,5 ML MASGLO	BLBAJ
310377	BLISTER BRILLO CHISPA 13,5 ML MASGLO	BLBCH
310378	BLISTER BRILLO MISTY 13,5 ML MASGLO	BLBRM
310379	BLISTER BRILLO SECANTE 13,5 ML MASGLO	BLBS
310380	BLISTER SECANTE 13,5 ML MASGLO	BLSE
310381	SET1	SET101
310382	SET2	SET104
310383	SET3	SET105
310384	SET4	SET106
310385	SET5	SET107
310386	SET6	SET108
310387	SET7	SET109
310388	SET8	SET111
310389	SET9	SET113
310390	SET10	SET114
310391	SET11	SET116
310392	SET12	SET117
310393	SET13	SET118
310394	SET14	SET119
310395	SET15	SET123
310396	SET16	SET124
310397	SET17	SET125
310398	SET18	SET126
310399	SET19	SET131
310400	SET20	SET136
310401	SET21	SET137
310402	SET22	SET143
310403	SET23	SET144
310404	SET24	SET145
310405	SET25	SET146
310406	SET27	SET58
310407	SET28	SET6
310408	SET29	SET81
310409	SET30	SET86
310410	SET31	SET89
310411	SET32	SET90
310412	SET33	SET96
310413	SET34	SET99
310414	KIT BIOSEGURIDAD PEQUEÑO MASGLO	SKITBP
310415	KIT JUVENILES FLUO X 4 MASGLO	SKITJF
310416	SPA KIT TOALLA + BOLSA MASGLO	KITS
310417	KIT (BOLSA MANICURE, TAPABOCAS) MASGLO	KS
310418	ROJO MAGICO+AZUL MAGICO + 0BR-7	KIT1

310419	MORADO MAGICO + VERDE MAGICO +0BR-7	KIT2
310420	KIT TONOS JUVENILES X 6 MASGLO	KIT4
310421	B-GEL BRILLO 13,5ML MASGLO	0BRB
310422	FRASCO ESMALTE USADO MASGLO	FRAS
310423	DESCONTINUADO ESMALTE 13,5ML MASGLO	DES13
310424	DESCONTINUADO ESMALTE 10ML ADMISS	EDES10
310425	FRASCO ESMALTE COMPLETO 13,5ML MASGLO	FRA
310426	BRILLO 250ML MASGLO	MBR
310427	DESCONTINUADO ESMALTE 7ML MASGLO	DES7.5
310428	DESCONTINUADO ARTICULO MASGLO	DESMASGLO
310429	DESCONTINUADO ARTICULO ADMISS	DESADMISS
310430	LIMA SET X 3 UNDS DESMANCHADORA	BLID
310431	BLISTER LIMA LAVABLE	BLIML
310432	REEMPLAZAR, VISTAS FERT	BLIML
310433	BLISTER TONO NO. 266 AJENA	BL266
310434	BLISTER TONO N.506 FORTALECEDOR UÑAS DEB	BL506
310440	PARA REEMPLAZAR, VISTAS B-GEL	0BRB
310441	BASE B-GEL 13,5 ML MASGLO	508B
310452	PARA REEMPLAZAR, VISTAS E123	E123
310460	ZANGANA 13,5 ML # 333 MASGLO	333
310461	ELECTRICA 13,5 ML # 334 MASGLO	334
310462	EXPLOSIVA 13,5ML # 335 MASGLO	335
310463	FRESCA 13,5ML # 336 MASGLO	336
310464	APASIONADA 13,5ML # 337 MASGLO	337
310465	INSACIABLE 13,5ML # 338 MASGLO	338
310466	MELOMANA 13,5ML 339 MASGLO	339
310467	FIESTERA 13,5ML 340 MASGLO	340
310468	ROCKERA 13,5ML 341 MASGLO	341
310469	URBANA 13,5ML 342 MASGLO	342
310470	GUERRERA 13,5ML 343 MASGLO	343
310471	INDOMABLE 13,5ML 344 MASGLO	344
310472	OSADA 13,5ML 345 MASGLO	345
310473	INTUITIVA 13,5ML 346 MASGLO	346
310474	PELIGROSA 13,5ML 347 MASGLO	347
310475	INTREPIDA 13,5ML 348 MASGLO	348
310476	GRINGO 10ML # E104 ADMISS	E104
310477	MAO 10ML # E127 ADMISS	E127
310478	BECKAM 10ML # E132 ADMISS	E132
310479	MONCHI 10ML # E160 ADMISS	E160
310480	JUACO 10ML # E162 ADMISS	E162
310481	POCHO 10ML # E164 ADMISS	E164
310482	HUGO 10ML # E168 ADMISS	E168
310483	FABI 10ML # E171 ADMISS	E171
310484	JUANPI 10ML # E172 ADMISS	E172
310485	KIT 10 RITMOS	KIT10

310486	TIERRA DE PLACERES	KIT11
310487	TONOS FLUO X 6 MASGLO	KIT9
310488	BRILLO COLOR 13,5ML MASGLO	BRC
310489	PILA SECADO RAPIDO 7 ML # 300S MASGLO	300S
310490	PRACTICA SECADO RAPIDO 7 ML #299S MASGLO	299S
310491	CHIFLADA SECADO RAPIDO 7 ML #217S MASGLO	217S
310492	ATRACTIVA SECADO RAPIDO 7ML #317S MASGLO	317S
310493	FUFURUFA SECADO RAPIDO 7ML #312S MASGLO	312S
310494	DIVERTIDA SECADO RAPIDO 7ML #236S MASGLO	236S
310495	TRAVIESA SECADO RAPIDO 7ML #239S MASGLO	239S
310496	INQUIETA SECADO RAPIDO 7ML #245S MASGLO	245S
310497	FUCSIA SECADO RAPIDO 7ML #209S MASGLO	209S
310498	SOFISTICADA SEC RAPIDO 7ML #321S MASGLO	321S
310499	FIESTA SECADO RAPIDO 7ML #22S MASGLO	22S
310500	SANGRE TORO SEC RAPIDO 7ML #24S MASGLO	24S
310501	REEMPLAZAR,VISTAS FERT	346
310502	REEMPLAZAR,VISTAS FERT	347
310503	REEMPLAZAR,VISTAS FERT	348
310504	REEMPLAZAR,VISTAS FERT ADMISS	E104
310505	REEMPLAZAR,VISTAS FERT ADMISS	E127
310506	REEMPLAZAR,VISTAS FERT ADMISS	E132
310507	REEMPLAZAR,VISTAS FERT ADMISS	E160
310508	REEMPLAZAR,VISTAS FERT ADMISS	E162
310509	REEMPLAZAR,VISTAS FERT ADMISS	E164
310510	REEMPLAZAR,VISTAS FERT ADMISS	E168
310511	REEMPLAZAR,VISTAS FERT ADMISS	E171
310512	REEMPLAZAR,VISTAS FERT ADMISS	E172
310513	REEMPLAZAR,VISTAS FERT KIT10	KIT10
310514	REEMPLAZAR,VISTAS FERT KIT11	KIT11
310515	REEMPLAZAR,VISTAS FERT KIT9	KIT9
310516	SET26	SET147
310517	KIT MANICURE	ESM
310518	BLISTER LIMA PURPURA	BLLPU
310519	BLISTER PACIENTE 13,5 ML MASGLO	BL246
310524	BRILLO ESCARLATA 13,5ML MASGLO	BRS
310526	PERFECTA 13,5 ML # 349 MASGLO	349
310527	DELICIOSA 13,5 ML # 350 MASGLO	350
310528	PERVERSA 13,5 ML # 351 MASGLO	351
310529	INOCENTE 13,5 ML # 352 MASGLO	352
310530	MAGNIFICA 13,5 ML # 353 MASGLO	353
310531	ESTUPENDA 13,5 ML # 354 MASGLO	354
310532	DORMILONA 13,5 ML # 355 MASGLO	355
310533	CHATEADORA 13,5 ML # 356 MASGLO	356
310534	ENTRETENIDA 13,5 ML # 357 MASGLO	357
310535	ANDROGINA 13,5 ML # 358 MASGLO	358

310536	GOTICA 13,5 ML # 359 MASGLO	359
310537	BRILLO CABARET 13,5 ML # BCR MASGLO	BCR
310538	LUIGUI 10 ML # E207 ADMISS	E207
310539	ALADIN 10 ML # E208 ADMISS	E208
310540	CRISTIANO 10 ML # E209 ADMISS	E209
310541	GUIDO 10 ML # E210 ADMISS	E210
310542	TONY 10 ML # E211 ADMISS	E211
310543	HOMERO 10 ML # E212 ADMISS	E212
310544	JACOBO 10 ML # E214 ADMISS	E214
310545	DANTE 10 ML # E215 ADMISS	E215
310546	KEVIN 10 ML # E213 ADMISS	E213
310547	RADAMEL 10 ML # E217 ADMISS	E217
310548	JUANJO 10 ML # E218 ADMISS	E218
310549	MARTIN 10 ML # E219 ADMISS	E219
310550	CHAPLIN 10 ML # E216 ADMISS	E216
310551	BRILLO COSMICO 10 ML ADMISS	EBK
310552	BRILLO SENSACION 10 ML ADMISS	EBSE
310555	EJECUTIVA 250 ML MASGLO	M59
310556	FRANCES 250ML MASGLO	M02
310557	FIESTA 250ML MASGLO	M22
310558	GOLOSA 250ML MASGLO	M184
310559	LINDA 250ML MASGLO	M20
310560	NIEVE 250ML MASGLO	M60
310561	NOVIA 250ML MASGLO	M54
310562	SANGRE TORO 250ML MASGLO	M24
310563	SOLTERA 250ML MASGLO	M117
310564	TIZA 250ML MASGLO	M01
310565	BASE AJO Y LIMON 250ML MASGLO	MAJ
310566	SECANTE PARA UÑAS 250ML MASGLO	MSE
310570	KIT 1 COLECCION ADMISS	KITAD13
310571	KIT X 4 SECADO RAPIDO 1 MASGLO	KIT14
310572	KIT X 4 SECADO RAPIDO 2 MASGLO	KIT15
310573	SET152	SET152
310574	SET153	SET153
310575	SET154	SET154
310576	SET155	SET155
310577	SET130	SET130
310578	SET131	SET131
310579	SET132	SET132
310580	KIT X 4 SECADO RAPIDO 3 MASGLO	KIT16
310590	KIT PINCELADAS ACADEMIAS	SKITPA
310600	SET 157 (310190+310093)	
310601	SET 158 (310190+310153)	
310602	SET156 (310190+310054)	
310603	BLISTER ATRACTIVA 13,5 ML # 317 MASGLO	BL317

310604	BLISTER NOVIA 13,5 ML # 54 MASGLO	BL54
310605	SET LIMA LAVABLE X 3 UNDS	BLL
310611	REMOVEDOR ESMALTE 500 ML ADMISS	

MISION: Promovemos el cuidado y la belleza de manos y pies de nuestros clientes, con productos y servicios innovadores de excelente calidad, soportados en un equipo humano competente, comprometido y con alta vocación de servicio, para el ejercicio de buenas prácticas de producción y comercialización rentables.

VISION: En el año 2020 CERESCOS se consolidará en Colombia como la compañía líder en productos y servicios de la categoría de cuidado y belleza de manos y pies, con operación propia en mercados internacionales, marcando tendencia, innovación y moda para nuestros clientes, soportado en gestión por procesos, certificada en Buenas prácticas de manufactura cosmética, igualdad de género y con un programa de Responsabilidad social empresarial.

VALORES ORGANIZACIONALES

ÉTICA normativa del talento humano de la empresa que abarca la moral y la rectitud.

EI COMPROMISO, la **LEALTAD** y el **SENTIDO DE PERTENENCIA** como la disposición de cumplir nuestra misión y hacer realidad nuestra visión empresarial.

TRABAJO EN EQUIPO y **COMUNICACIÓN ASERTIVA** como una estrategia del desarrollo empresarial y una competencia fundamental de cada uno de los integrantes de la empresa.

VOCACIÓN DE SERVICIO es la actitud de vida del equipo humano de Cerescos, que enriquece nuestra propia vida y la de quienes se benefician de nuestros productos y servicios.

La **DISCIPLINA** entendida como principio del orden y la responsabilidad.

EI RESPETO A LAS PERSONAS que nos hace comprender las diferencias y fomentar la convivencia armónica en las relaciones interpersonales



ESTRATEGIA ORGANIZACIONAL

Ser líderes en el mercado colombiano del cuidado y belleza de manos y pies, marcando tendencia, innovación y moda, internacionalización con operación propia en Latino américa y participación en los mercados del mundo a través de distribuidores

PILARES ESTRATÉGICOS

PORTAFOLIO: Ampliar y mejorar el portafolio de productos y servicios a través del conocimiento del mercado.


INTERNACIONALIZACIÓN: Extender la operación propia en Latino américa y participar en los mercados del mundo a través de distribuidores.

EXCELENCIA OPERACIONAL: Optimizar los procesos internos y desarrollar el talento humano para maximizar los márgenes de operación.

CLIENTES E INFLUENCIADORES: Ser el aliado estratégico para las academias de belleza y manicuristas.

CARACTERIZACION DE LA LOGISTICA EN CERESCOS S.A.S –MASGLO

Los niveles de evaluación son los siguientes:

- 1) Debilidad absoluta. (Muy malo).
 - 2) Debilidad relativa (Malo).
 - 3) Debilidad (Regular).
 - 4) Fortaleza relativa (Bueno).
 - 5) Fortaleza (Muy bueno).
- 



POLÍTICA DEL SISTEMA DE GESTIÓN AMBIENTAL


En CERESCOS SAS estamos comprometidos a prevenir y minimizar los impactos ambientales negativos que se generan en las actividades de fabricación, acondicionamiento y comercialización de productos cosméticos para el cuidado y belleza de manos y pies. Nuestro compromiso ambiental incluye el cumplimiento estricto de la normatividad ambiental vigente aplicable, como herramienta aliada a la prevención de la contaminación y la mejora continua de nuestros procesos y operaciones.

PRINCIPIOS DE LA POLÍTICA

La política ambiental de CERESCOS SAS se mantiene a través de los siguientes principios:

- El uso y ahorro eficiente de los recursos naturales empleados en la compañía.
- La prevención de la contaminación a través del cumplimiento de programas y actividades ambientales.
- El cumplimiento estricto de la legislación ambiental aplicable al sector cosmético.

OBJETIVOS DEL SISTEMA DE GESTIÓN AMBIENTAL

- Incorporar estrategias en el marco de la gestión ambiental que prevengan, minimicen, mitiguen y/o corrijan los impactos ambientales negativos generados por la compañía.
- 

- Gestionar estrategias efectivas que fomenten el ahorro y uso eficiente de los recursos naturales y materias primas, a través de medidas de control de ingeniería y buenas prácticas ambientales.

- Participar de manera permanente y asertiva en las actividades convocadas por las autoridades ambientales y otras entidades que tengan como fin la prevención y gestión integral de la contaminación.

DIVULGACIÓN

La Política del Sistema de Gestión de Ambiental, tiene como alcance a todos(as) los(as) colaboradores(as) de Cerescos SAS ya sean por contratación directa, indirecta o personal subcontratado a través de un tercero, contratistas, subcontratistas, proveedores y visitantes. A fin de divulgar eficazmente ésta política a todos los agentes anteriormente mencionados se ha elaborado el Anexo 1. I-GA-0002; Política y Objetivos del Sistema de Gestión Ambiental.

CERESCOS-MASGLO						
MODELO REFERENCIAL Vs. EMPRESA						
ELEMENTO DEL MODELO	CALIFICACION	MINIMA	MAXIMA	MEDIA	DES.ESTANDAR	OBSERVACION
CONCEPTO LOGISTICO	3	1,00	5,00	3,28	1,02	Debilidad
ORGANIZACION Y GESTION LOGISTICA	4	2,00	5,00	3,89	0,94	Fortaleza
TECNOLOGIA DE MANIPULACION	4	3,00	5,00	4,29	0,95	Fortaleza
TECNOLOGIA DE ALMACENAJE	4	2,00	5,00	4,06	0,94	Fortaleza
TECNOLOGIA DE TRANSPORTE INTERNO	4	1,00	5,00	3,63	0,96	Fortaleza
TECNOLOGIA DE TRANSPORTE EXTERNO	3	1,00	5,00	3,61	0,92	Debilidad
TECNOLOGIA DE INFORMACION	3	1,00	4,00	3,33	1,21	Debilidad
TECNOLOGIA DE SOFTWARE	4	1,00	5,00	3,82	0,98	Fortaleza
TALENTO HUMANO	4	1,00	5,00	3,80	0,95	Fortaleza
INTEGRACION DEL SUPPLY CHAIN	2	1,00	5,00	3,65	1,07	Debilidad
BARBERAS DEL ENTORNO	5	5,00	5,00	5,00	0,00	Fortaleza
MEDIDA DEL DESEMPEÑO LOGISTICO	3	4,00	5,00	4,75	0,50	Debilidad
LOGISTICA REVERSA	4	3,00	5,00	4,56	0,73	Fortaleza
<i>Calificación Final Vs. Modelo</i>	3,69	1,00	5,00	3,61	1,00	

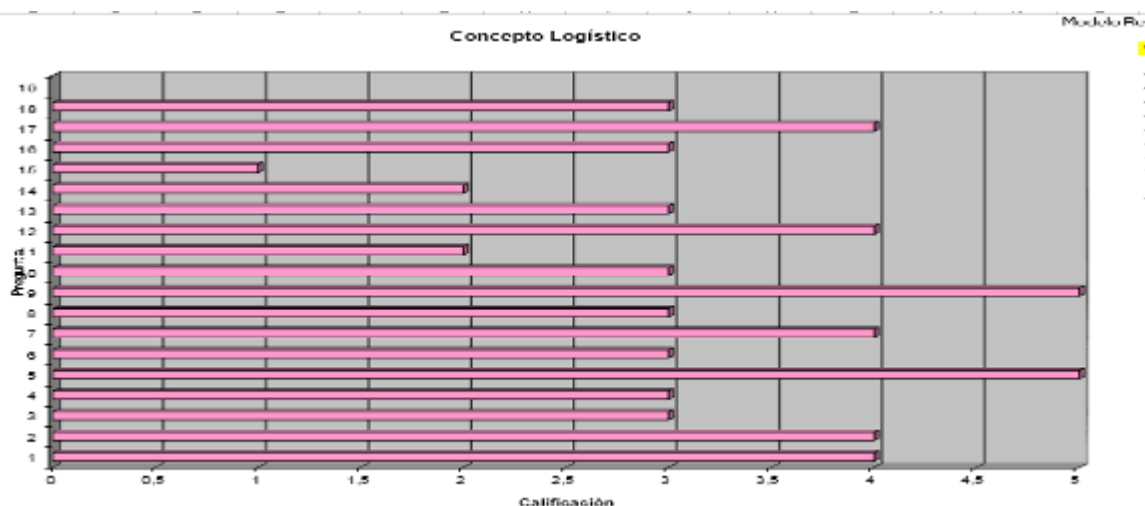
Para ver Gráfico del Elemento haga Clic en el Elemento Para ver Detalle de la Calificación Haga Clic en la Calificación

Tabla 1. Caracterización modelo referencial

De acuerdo a la caracterización de la empresa Cerescos S.A.S el puntaje Final Vs Modelo fue de 3,69 y valor porcentual de 80,61% observando que a nivel general la empresa presenta varias fortalezas como lo son: organización y gestión logística, Tecnología de manipulación, Tecnología de almacenaje, Tecnología en transporte interno, Tecnología de Software, Talento Humano, barreras del entorno y logística reversa, en otro punto la debilidad de la caracterización de la empresa Cerescos S.A.S se ve reflejada en los elementos, concepto logístico, Tecnología en transporte externo, Tecnología de la información, Integración de Supply Chain y medidas del desempeño logístico.

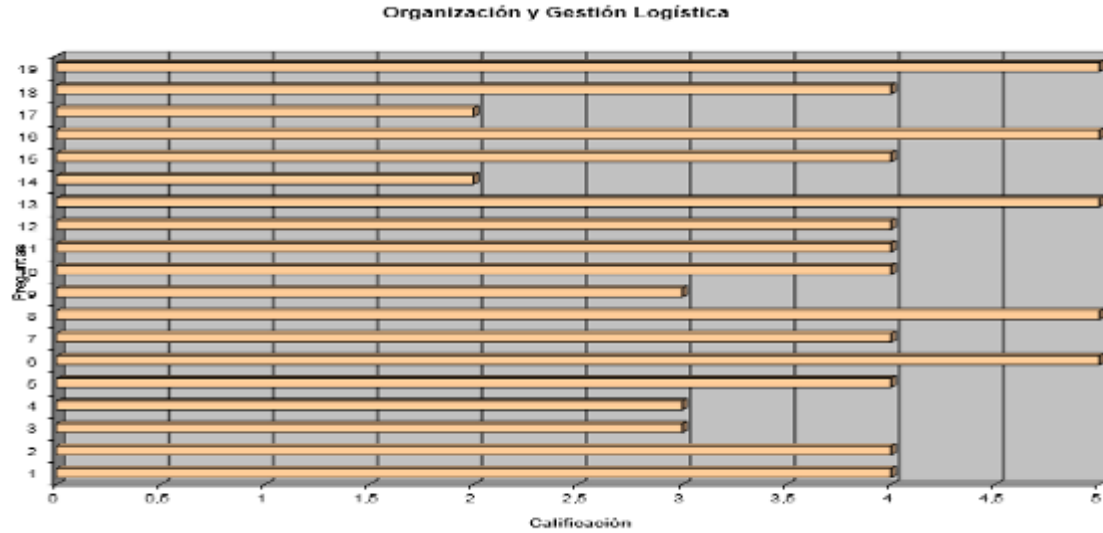
A continuación, se presentará un análisis detallado de cada uno de los elementos para identificar cuáles son las fortalezas que apoyan y sustentan sus procesos logísticos y debilidades que deben centralizar para un mejoramiento continuo.

Concepto Logístico en Cerescos:



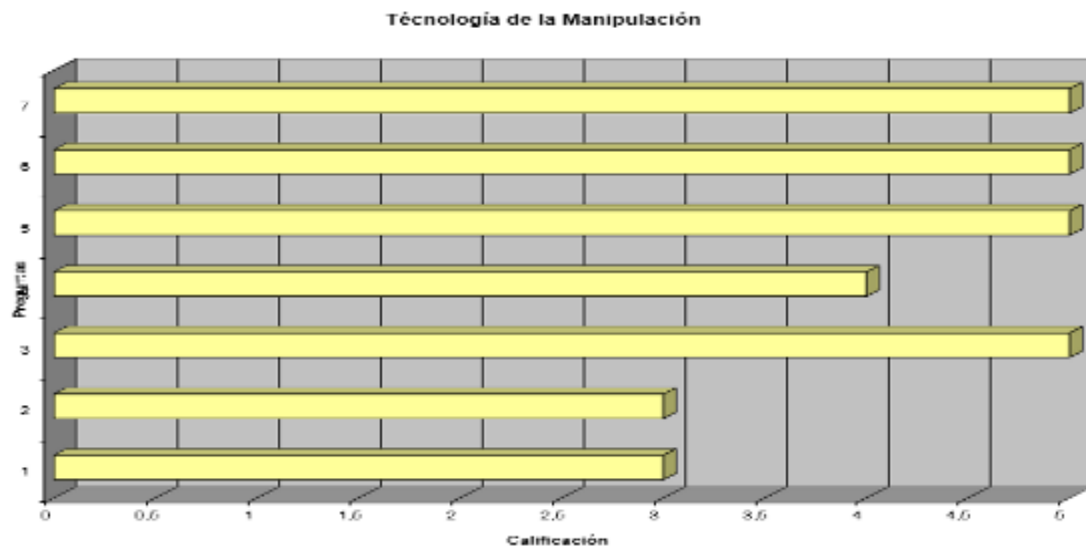
Análisis: Obtuvimos una calificación final de 3.0, la Empresa Cerescos S.A.S tiene esta debilidad, dado que se evidencia que no se tiene claro la Gestión logística, se evidencia que falta control y análisis de los costos logísticos y sistemáticamente para establecer programas que puedan mejorar el valor del producto para los consumidores finales que son nuestras manicuristas.

Organización y Gestión Logística de Cerescos:



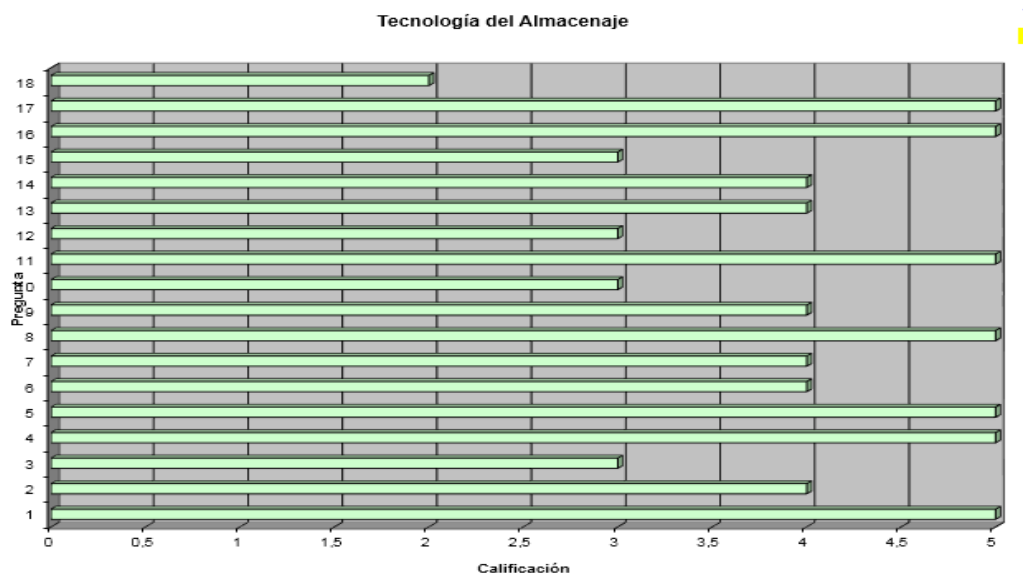
Análisis: Obtuvimos una calificación final de 4.0, la Empresa Cerescos tiene fortalezas, dado que tiene presente que los procesos logísticos dinamizan permanente el flujo de las materias primas en nuestro caso un buen inventario de esmaltes, removedores, accesorios y productos para el cuidado y belleza de las uñas, garantizando un mínimo de existencias en la Red, con menores pérdidas y elevada respuesta a nuestros clientes garantizando que nuestros productos no falten y todas las clientes queden satisfechas en el momento de usar los productos Masglo.

Tecnología de Manipulación en Cerescos:



Análisis: Obtuvimos una calificación final de 4.0, la Empresa Cerescos tiene fortalezas, dado que las operaciones de descarga entre los almacenes, puntos de venta y las bodegas se llevan a cabo de manera automatizada o mecanizada de tal manera que el hombre no manipula el producto final, ya que nuestros productos van con su empaque primario y todos luego van en uno secundario que es una caja de cartón totalmente sellada, que llega al Cedi donde desestuchan y empiezan a empacar los diferentes pedidos por clientes ya si garantizan que estos leguen al cliente en una caja de cartón para su respectiva exhibición o manipulación que el cliente dese dar.

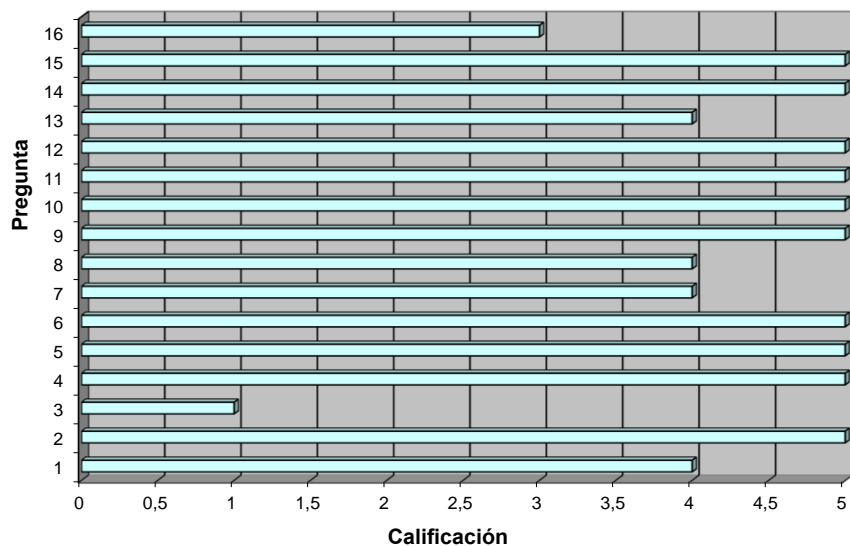
Tecnología de Almacenaje en Cerescos:



Análisis: Obtuvimos una calificación final de 4.0, la Empresa Cerescos tiene fortalezas, según charla sostenida durante el desarrollo de las encuestas con el Sr Jorge Enrique Osorio Directo Logístico de Cerescos quien nos indicó que existe un control automatizado “ SAP” en existencias tanto en materia primas, materiales de envase, materiales de embalaje, como en unidades de esmaltes y productos para el cuidado y belleza de las uñas disponibles para la venta, en el momento de que un Ejecutivo Comercial logre realizar la venta tiene acceso a la plataforma para consultar existencias y realizar de una vez la separación del producto escogido por el cliente de acuerdo a características (color, capacidad, durabilidad, adherencia, brillo, si los productos son permanente, acrílicos, gel , decoración, el grupo al que el articulo o producto pertenezca

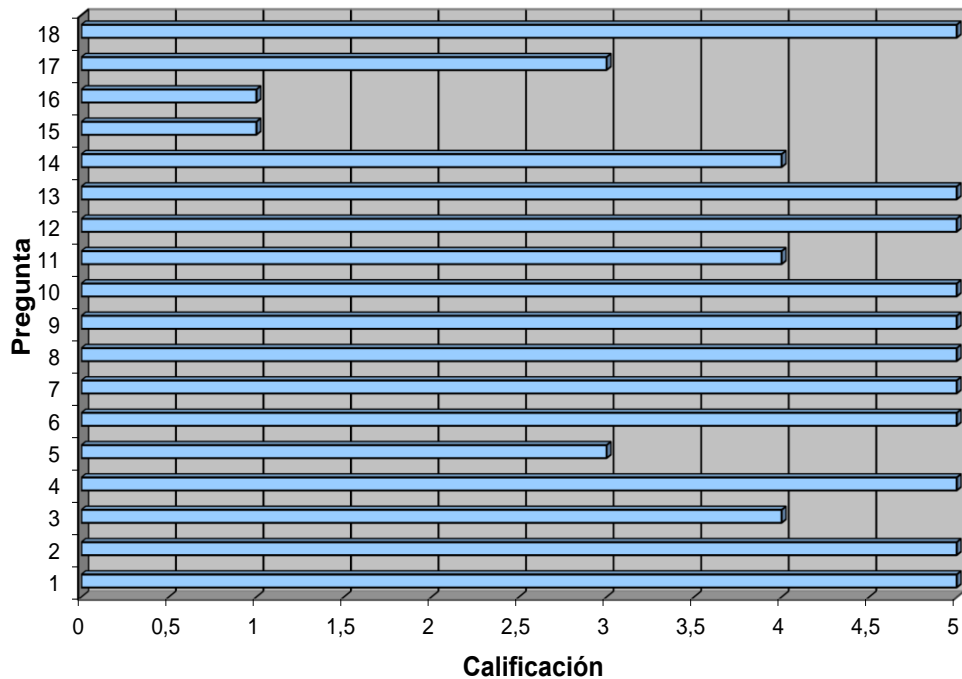
entre otras), y también de la misma manera opera en todos los almacenes y bodegas, se tienen programas formales de capacitación al personal.

Tecnología de Transporte Interno en Cerescos:



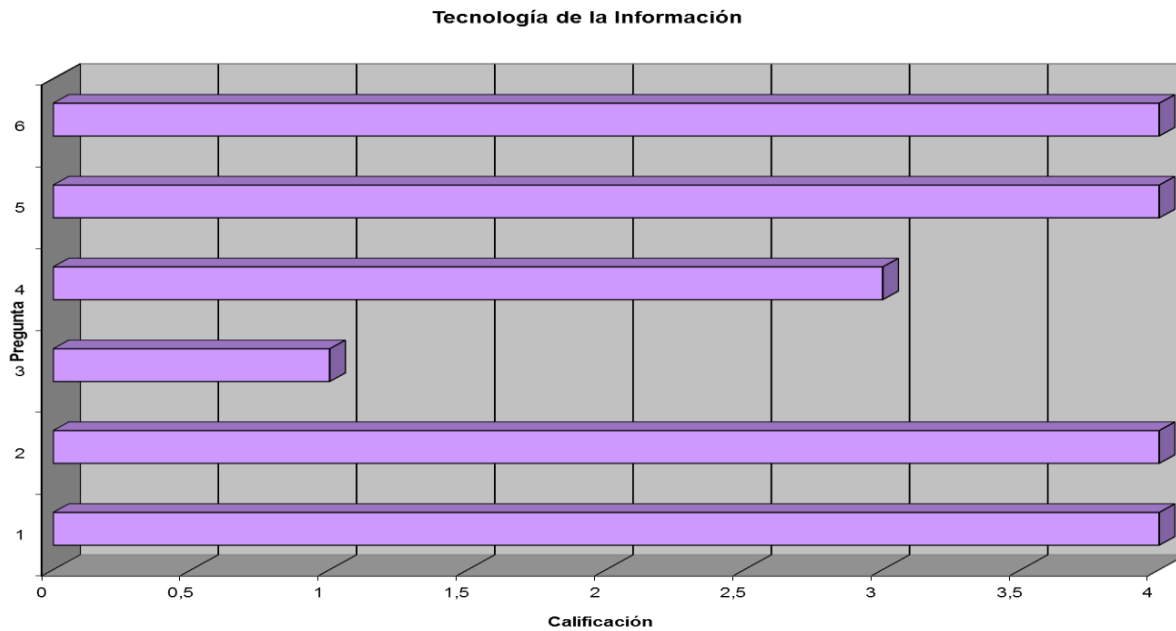
Análisis: Obtuvimos una calificación final de 4.0, la Empresa Cerescos tiene fortalezas, según charla sostenida con el Sr Jorge Enrique Osorio Directo Logístico de Cerescos, nos indica que existe una gestión formal de flujo de transporte interno, la persona que transporta los productos de bodega a los puntos de distribución, puntos de venta lo realiza en vehículos totalmente cerrados y con las respectivas identificación pictogramas según el riesgo de nuestros productos ya que son altamente inflamables, estos vehículos ya cuentan con seguro Obligatorio (SOAT) y en algunos casos póliza todo riesgo que mitiga el riesgo por perdidas a la compañía.

Tecnología de Transporte Externo en Cerescos:



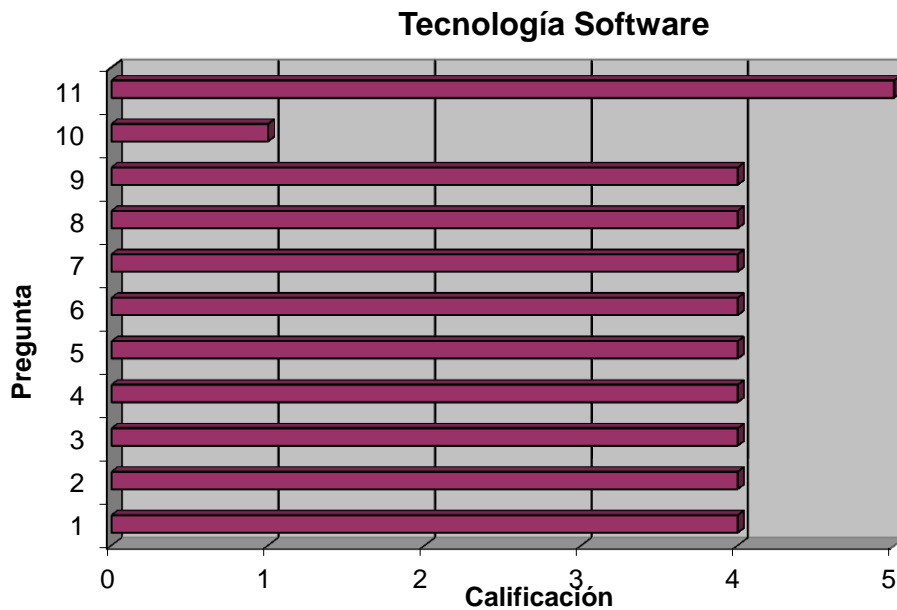
Análisis: Obtuvimos una calificación final de 3.0, la Empresa Cerescos tiene debilidad en esta parte de transporte externo, según charla sostenida con el Sr Jorge Enrique Osorio Director Logístico de Cerescos, a lo cual indica que contratan empresas prestadoras del servicio de transporte y que estos controlan las operaciones utilizando tecnología de información y comunicación, aunque esta Empresa está certificada y tiene todo lo de la ley poseen problemas porque al llegar al punto la dirección muchas veces está mal, no está quien recibe el pedido y esto es una falla, él nos aclara que tienen sus vehículos usados que cumplen lo requerido por el ministerio de transporte para el adecuado manejo o manipulación de este tipo de carga.

Tecnología de Información en Cerescos:



Análisis: Obtuvimos una calificación de 3.0, la Empresa Cerescos tiene debilidad en este punto, según la charla sostenida con el Sr Jorge Enrique Osorio Director Logístico de Cerescos nos indica que hacen un uso de la tecnología de la información, en forma baja en algunas de las áreas esto afectando de la cadena de abastecimiento Supply Chain.

Tecnología de Software Externo en Cerescos:

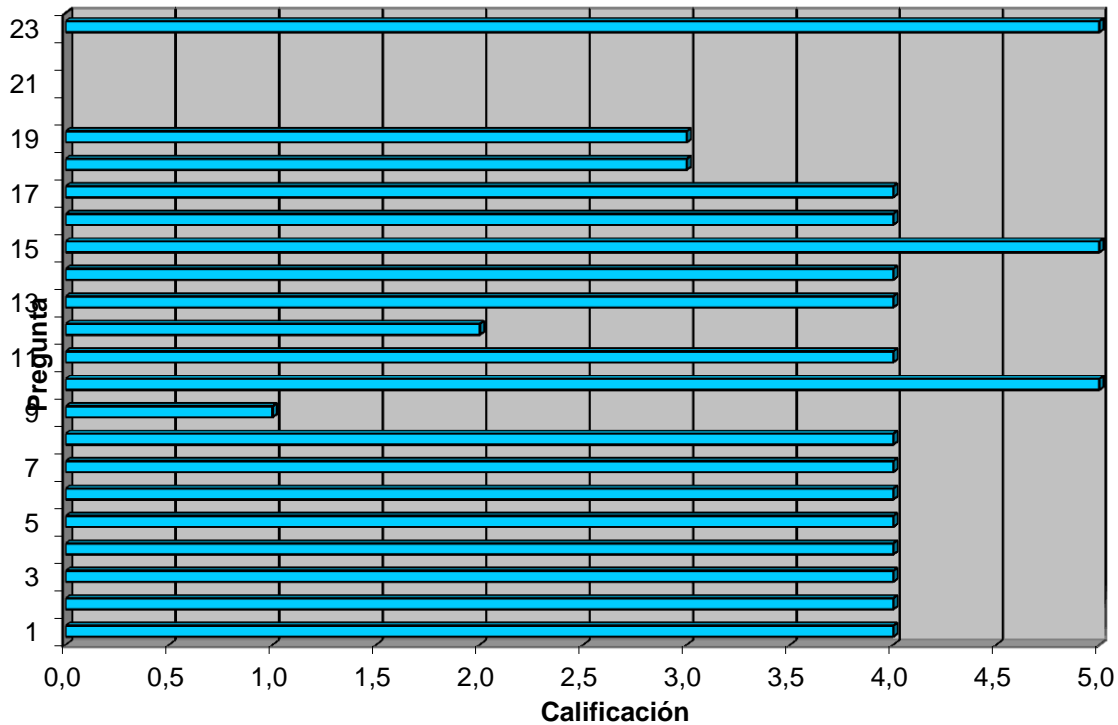


Análisis: La calificación para el elemento 8 del modelo referencial fue de 4.0 puntos a lo cual se pudo identificar que la empresa Cerescos presenta gran fortaleza en 91% de sus variables lo que lleva a que se ha logrado un alto nivel de integración de los sistemas de comunicación en tiempo real entre todos los procesos y permitiendo el intercambio y la toma coordinada en la toma de decisiones dentro del Supply Chain de la empresa, los sistemas de información cumplen con el 900% de los estándares internacionales y adquiridos por firmas especializadas. Se observa que cuentan con un e-Market Place y además demuestra un alto grado de integración con sus proveedores directos de materiales, cuenta con sistemas de Enterprise Resource Planning (ERP), Material Requieren Planning (DRP) y Transportatation Mangement System (TMS).

El personal cuenta con las capacitaciones y entrenamiento propio para llevar a cabo sus actividades a través de los sistemas de información utilizados en la empresa.

Talento Humano en Cerescos:

Talento Humano



Análisis: En cuanto a la disposición de personal necesario e idóneo para operar los procesos logísticos la empresa Cerescos obtuvo una calificación de 4 puntos de acuerdo a la media de cada una de las variables que se sometieron a la entrevista. Dentro de la fortaleza que tiene la empresa y que corresponden al talento humano, los 15 procesos logísticos valorados cuentan con una buena formación en logística del personal ejecutivo y técnico y la experiencia de cada uno de ellos es suficiente lo que complementa su formación especializada.

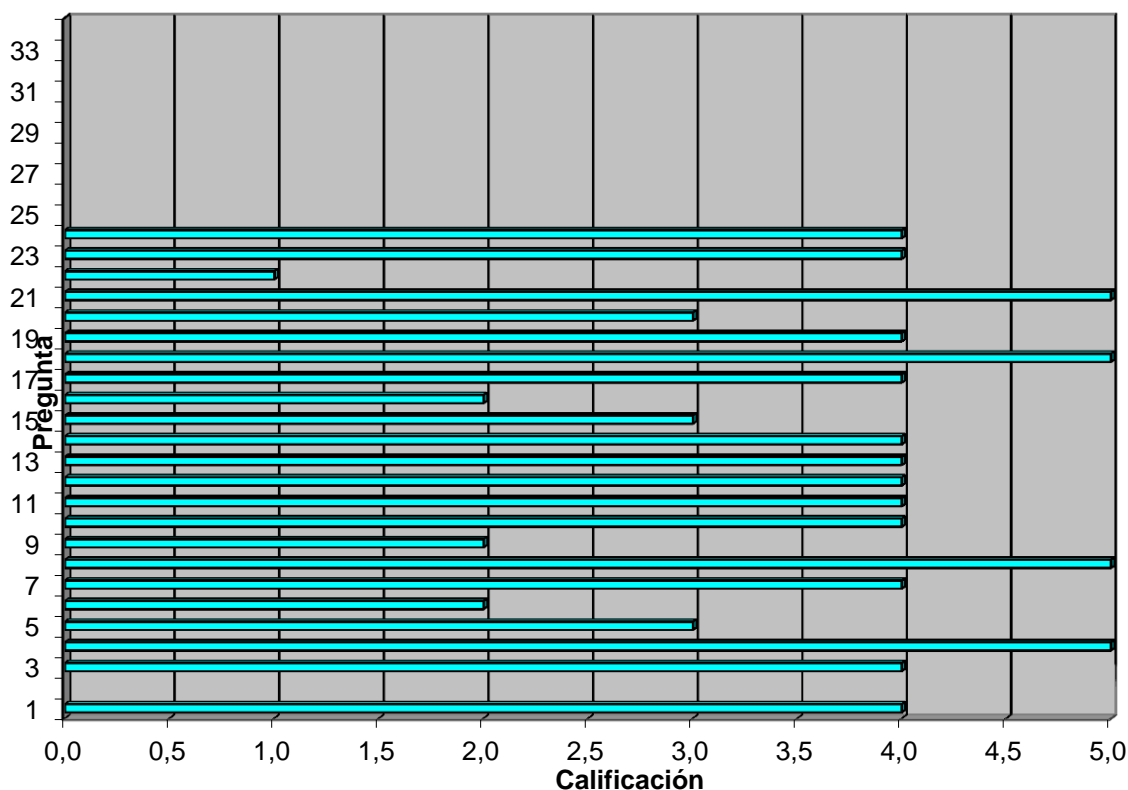
La rotación del personal es muy baja y esto ha permitido que mejoren sus expectativas personales y profesionales lo que significa que a percepción del talento humano la empresa cuenta con una gran estabilidad laboral favoreciendo el cumplimiento de la visión, misión, políticas de calidad y objetivos estratégico de la organización.

El plan de capacitación del personal de procesos logísticos tiene como objetivo entrenar, divulgar y mantener los lineamientos y políticas establecidas dentro de la compañía y el alcance

es al 100% del personal a lo cual cuentan con cronogramas anuales y los temas son distribuidos en todos los meses.

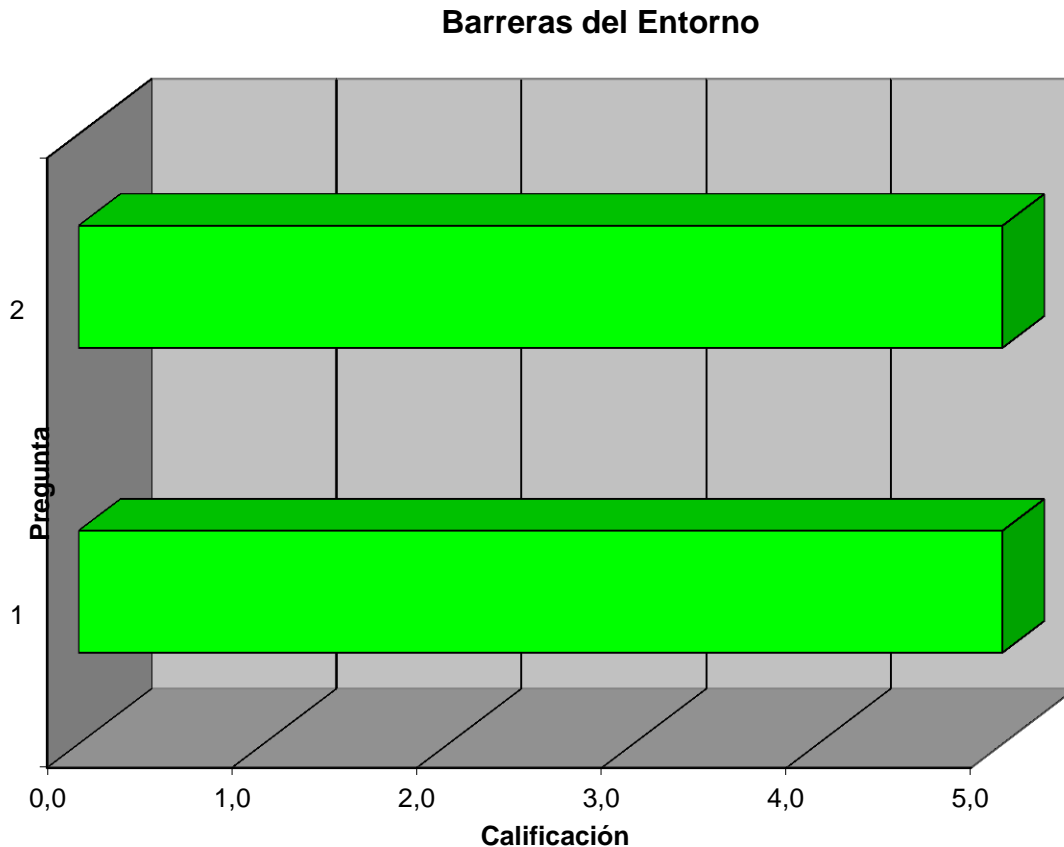
Integración del Supply Chain en Cerescos:

Integración Supply Chain



Análisis: De acuerdo al gráfico la calificación de la integración del Supply Chain fue de 2.0 lo que significa que es una de las debilidades de la empresa Cerescos dentro del Modelo Referencial en Logística. Como apoyo a la integración se empezará a trabajar en el mejoramiento del Supply Chain y alianzas con los proveedores para aumentar el servicio al cliente y disminuir costes y se han definido estándares, políticas y procedimientos que garantizan la correcta integración en programas de hay disponibilidad de la información On Line con acceso permanente y actualizado para que los clientes puedan consultar el estado de sus pedidos y así poder ofertar un mejor servicio.

Barreras del Entorno en Cerescos:

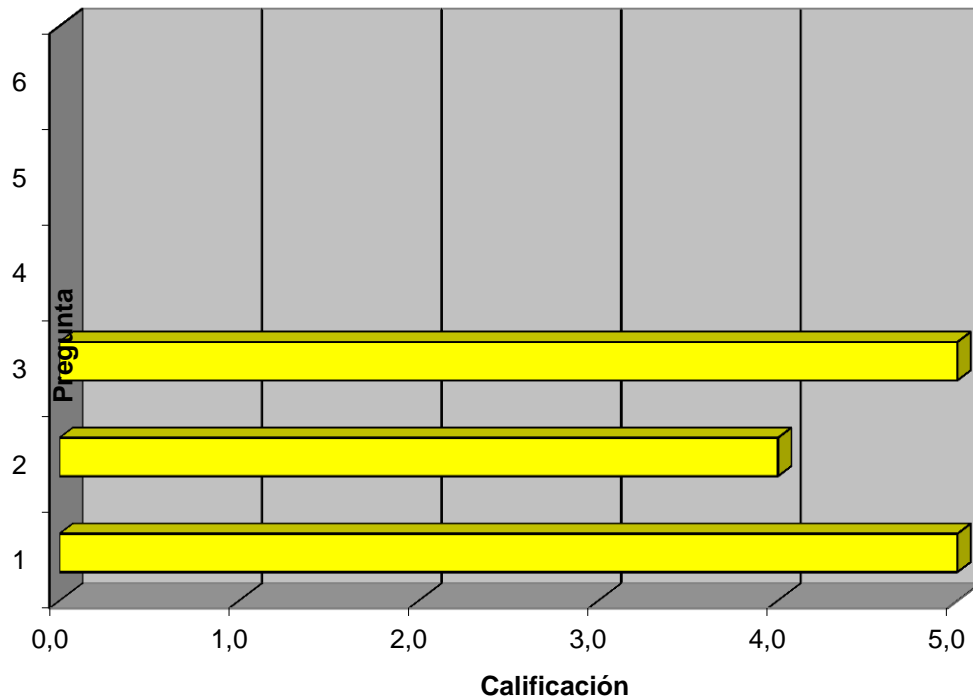


Análisis: La empresa Cerescos presenta fortaleza en este elemento ya que de acuerdo a la gráfica 11 la puntuación promedio fue de 5.0/5.0 esto se debe a que la empresa ha identificado las principales barreras que les impone el entorno para el desarrollo de la logística, a través de un estudio sistemático sobre infraestructura y otros factores incidentales y el tema es dominado por los ejecutivos y técnicos del sistema logístico.

Según la charla sostenida con el Sr Jorge Enrique Osorio Director Logístico de Cerescos la empresa ha realizado estudios Benchmarking y se ha enfocado en la medición de los efectos negativos de las barreras existentes en el entorno en que operan teniendo en cuenta a sus principales competidores como referencia y mejorar día a día

Desempeño Logístico en Cerescos:

Medida del Desempeño Logístico

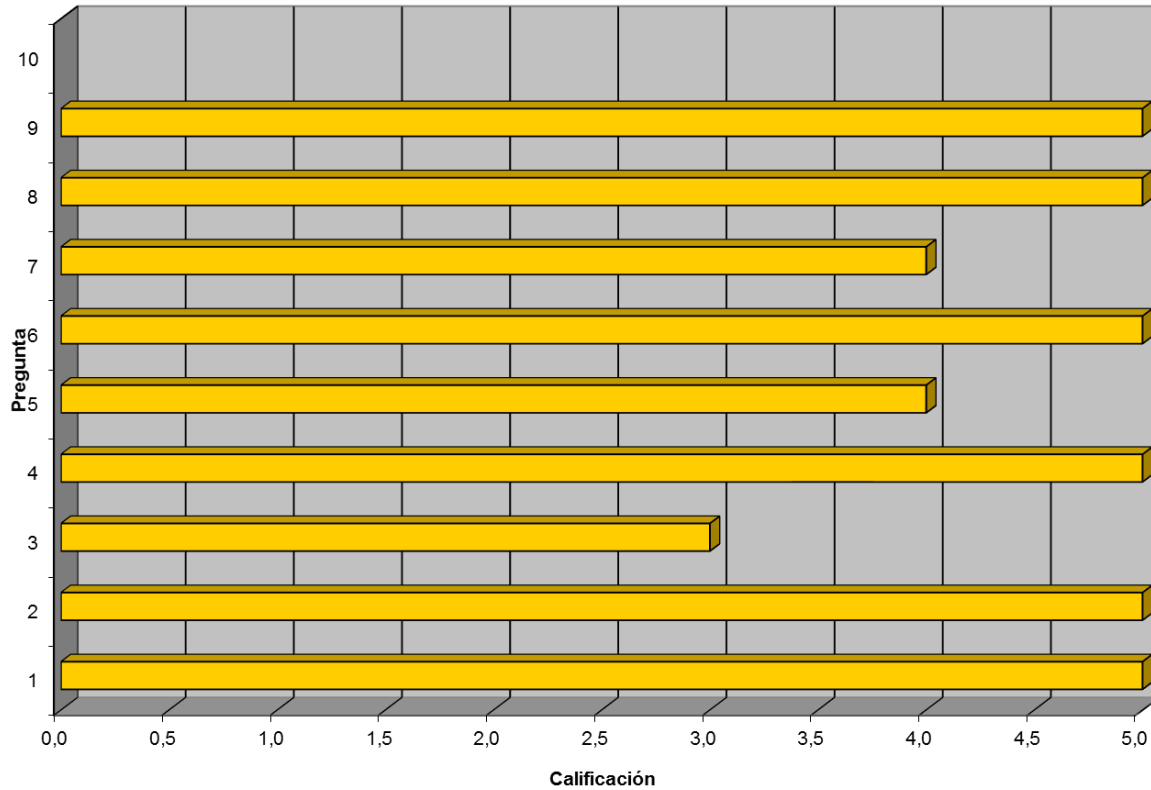


Análisis: De acuerdo a los resultados arrojados en la entrevista y reflejados en la gráfica 12, existe y se utiliza permanente y efectivamente un sistema formal de indicadores para caracterizar y controlar la eficiencia de la gestión logística en cada uno de los procesos y de acuerdo a los resultados se toman acciones correctivas y preventivas en un trabajo bajo en principio de mejoramiento continuo.

Estos indicadores hacen parte de los estudios Benchmarking en Logística a nivel interno y funcional y su respectivo seguimiento se lleva a cabo mediante los indicadores establecidos por la empresa Cerescos.

Logística Reversa en Cerescos

Logística Reversa



Análisis: La puntuación para el elemento 13 fue de 4.0/5.0 es buena debido a que la empresa y sus empleados conoce el concepto de Logística Reversa y por tanto tienen formulada y conocen la estrategia con sus respectivos planes de acciones y recursos necesarios.

La empresa cuenta con una política medioambiental para cumplir con las normas nacionales establecidas, estas se relacionan con los procesos logísticos y en los programas de capacitación en cuanto a Logística Reversa.





ANALISIS GENERAL Y RECOMENDACIONES

Se reconoce que la empresa Cerescos tiene muchas fortalezas y son importantes para la misma, se deben continuar revisando continuamente para no bajar los índices de satisfacción y mejorar continuamente los mismos, se deben mejorar las debilidades como lo son los conceptos logísticos, tecnología en el transporte externo, tecnología de la información y medidas del desempeño logístico esto se realizara mediante capacitaciones, sensibilizaciones, se darán a conocer nuevamente todos los procedimientos del sgc, instructivos, técnicas, manuales de calidad, documentos y procedimientos de cada uno de los procesos de la compañía; se empezaran a realizar actividades de motivación para que el personal se comprometa más con la empresa **y así todos poder lograr y cumplir los objetivos, trabajando en el mismo fin para el beneficio de todos.**


La empresa implementara mejoras en el sistema gestión de seguridad y salud en el trabajo la cual le ayudara a identificar los riesgos a los que los trabajadores están expuestos en la mayoría de las áreas, los cuales son el riesgo físico, biológico y ergonómico, ya que están en continuo contacto con maquinaria, sustancias químicas, que en cualquier momento podrían afectar la salud de alguno de estos, se deben implementar capacitaciones sobre manejo de maquinaria antigua y nueva para fortalecer conocimientos y concientizar al personal sobre buenas prácticas y usos de los elementos de protección personal, implementar mantenimiento preventivo o correctivo de la maquinaria si es necesario para obtener un máximo rendimiento brindar al personal elementos de protección personal como lo son tapones, auriculares, gafas de protección, tapabocas, caretas, guantes, botas punta de acero esto según la actividad a realizar, y de esta forma minimizar riesgos, verificar si es necesario realizar cambios de iluminación de áreas, implementar sistemas de ventilación para adecuar los ambientes de trabajo para temperaturas normales, se debe evaluar los puestos de trabajo identificando sillas en adecuados estados, en altura necesaria para realizar el trabajo, implementar capacitación sobre el uso de máquinas para levantamiento de pesos y manejo de cargas.

Identificar los eventos adversos realizar espina de pescado del mismo para buscar mejora y disminución de los mismos.






Logística reversa, la persona entrevistada indica que aunque el resultado fue una fortaleza en este se debe mejorar y va a empezar a capacitar al personal sobre la importancia de la complementación y lo que es la logística reversa y cuestiones ambientales, se va evaluar la posibilidad de desarrollar un programa que reduzca la procuración y compra de materiales vigentes como materias primas, materiales de envase o empaque, en búsqueda de que algunos de estos materiales para nuestros productos puedan llegar a ser reciclados y reutilizables "frascos, los galones, los colapsibles de las cremas entre otras" , incorporar la problemática ambiental en la gestión de transporte para así evitar contaminación del medio ambiente, y reducir costos, evaluar, desarrollar e invertir si es posible en programas de recuperación de materiales usados, implementar y concientizar al personal sobre la importancia del reciclaje dentro de la empresa, de esta aumentar la tasa de reciclado, reutilización de empaques y embalajes en la distribución física, evaluar el posible desarrollo de un programa de reingeniería de las diferentes unidades de manejo a lo largo de todas las cadenas de suministros.





CONCLUSIONES

- Los modelos de referencia son de utilidad para la realización de proyectos de mejora de procesos en las empresas, permiten disponer de una plantilla sobre la cual se puede construir con mayor facilidad y rapidez su propio modelo de procesos de negocio. Mejora el proceso de evaluación de ofertas de proveedores de soluciones.
 - Los modelos de referencia apoyan el desarrollo del diseño de procesos basado en estándares de alta calidad, permitiendo una implementación más rápida y segura.
 - Siguiendo los trece instrumentos de una manera adecuada, se puede garantizar la excelencia del proceso logístico, influyendo también en la calidad del producto y así mismo del desempeño de la empresa.
 - De acuerdo al ejercicio práctico desarrollado con la herramienta Excel nos arroja resultados donde la logística inversa pueden ser críticas, especialmente en firmas donde el valor del producto es alto o lo es el índice de retornos. Por ello, y en un momento en que ni la distribución ni la cadena de suministros están en general preparadas para asumir de forma óptima este reto, es preciso llegar a una mentalización y una colaboración total entre todos los agentes: proveedores, distribuidores, transporte y servicio técnico.
 - Una red que se identifica dentro de la planta y que se encuentra relacionada a la red logística es la red de la información formada por pedidos a proveedores, pedidos de clientes, inventarios, plazos de entrega, estadísticas y la contabilización de este flujo de información.
 - La red logística asegura la buena planificación dentro de la empresa, ya que entendemos como red logística la integración de cada una de las áreas físicas dentro de la empresa a través de los cuales se genera el flujo de materiales.
- 



BIBLIOGRAFIA

- ✓ Masglo (s.f). (2018). Recuperado de <https://masglo.com/>

 - ✓ Instituto Aragonés de Fomento. Price Water House Cooper. Manual Práctico de Logística. Recuperado de https://www.aragonempresa.com/descargar.php?a=50&t=paginas_web&i=390&f=478c757ef7e3f646fcbbd1c277e5a330


 - ✓ Departamento Nacional de Planeación. (2008). Conpes 3547: Política Nacional Logística. Recuperado de <https://colaboracion.dnp.gov.co/CDT/Conpes/Econ%C3%B3micos/3547.pdf>


 - ✓ Pinzón, B. (2005). Logística. Presentación. Recuperado de <http://hdl.handle.net/10596/5682>

 - ✓ Consejo Privado de Competitividad. (2017). Informe Nacional de Competitividad (2017-2018). Recuperado de <https://compite.com.co/informe/informe-nacional-de-competitividad-2017-2018/>

 - ✓ Departamento Nacional de Planeación. (2015). Encuesta Nacional de Logística Resultados Nacionales 2015. Recuperado de <https://onl.dnp.gov.co/es/Publicaciones/Paginas/Encuesta-Nacional-Log%C3%ADstica-2015.aspx>

 - ✓ Estudio de caracterización de la logística en Colombia. SENA 2014. Recuperado de <http://repositorio.sena.edu.co/handle/11404/752>

 - ✓ Grupo del Banco Mundial. (2016). The Logistics Performance Index and Its Indicators 2016 [herramienta de benchmarking en línea]. Disponible en <https://lpi.worldbank.org/international/global/2016>
- 



✓ Pinzón, B. (2017) Competitividad en logística [OVI] Recuperado de <http://hdl.handle.net/10596/14190>

✓ Bowersox, D. (2007). Administración y Logística en la Cadena de Suministros. McGraw-Hill. Recuperado de <http://bibliotecavirtual.unad.edu.co:2053/?il=273>

✓ Mora, I. (2008). Gestión logística Integral: Las mejores prácticas en la cadena de abastecimientos. Recuperado de <http://bibliotecavirtual.unad.edu.co:2460/lib/unadsp/detail.action?docID=3199881>

✓ <http://srvceres/ISolucion/Administracion/frmFrameSet.aspx?Ruta=Li4vRnJhbWVTZXRBcnRpY3Vsby5hc3A/UGFnaW5hPUJhbmNvQ29ub2NpbWllbnRvQ2VyZXNjb3M0L0MvQ0E0QzQ4NTAtMzg5Ri00QkFCLTIBQjAtQjMzNDBDRUQ3MUFFL0NBNE00DUwLTM4OUYtNEJBQj05QUlwLUIzMzQwQ0VENzFBRS5hc3AmSURBUiRjQ1VMTz04MzE5>

✓ <http://srvceres/ISolucion/Administracion/frmFrameSet.aspx?Ruta=Li4vRnJhbWVTZXRBcnRpY3Vsby5hc3A/UGFnaW5hPUJhbmNvQ29ub2NpbWllbnRvQ2VyZXNjb3M0L2MvYzE4ZGY2MWNhMjcyNGFmOTgyODI1NDQ5YTI1NzQ1ZTUvYzE4ZGY2MWNhMjcyNGFmOTgyODI1NDQ5YTI1NzQ1ZTUuYXNwJklEQVJUSUNVTE89MTE5OTM=>

✓ <http://srvceres/ISolucion/Administracion/frmFrameSet.aspx?Ruta=Li4vRnJhbWVTZXRBcnRpY3Vsby5hc3A/UGFnaW5hPUJhbmNvQ29ub2NpbWllbnRvQ2VyZXNjb3M0L2MvYzE4ZGY2MWNhMjcyNGFmOTgyODI1NDQ5YTI1NzQ1ZTUvYzE4ZGY2MWNhMjcyNGFmOTgyODI1NDQ5YTI1NzQ1ZTUuYXNwJklEQVJUSUNVTE89MTE5OTM=>

