

Implementación SGI Mina Juan díaz

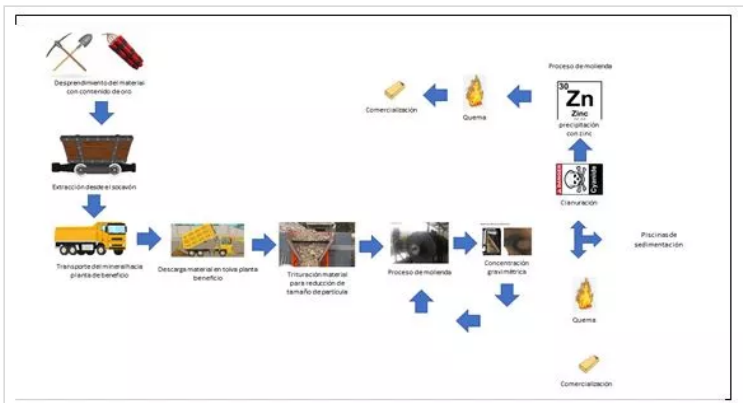
Sector primario

HUGO ARANGO 10 DE DICIEMBRE DE 2021 20:33

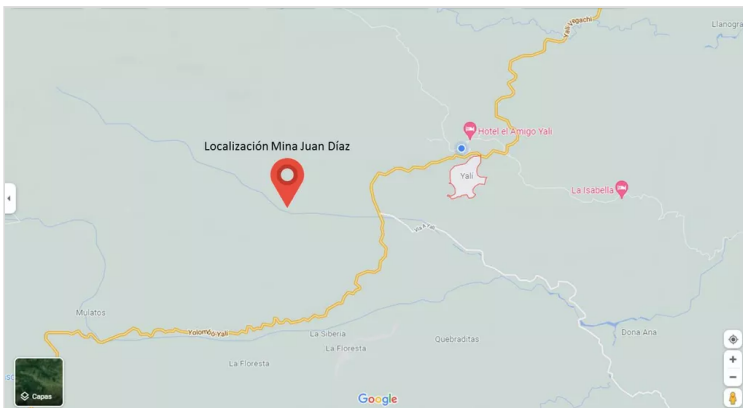
Diseño Y Sustentación De Herramientas Para La Implementación Del Sistema Integrado De Gestión En Una Organización

Estudio de caso empresa explotación aurífera Juan Díaz

Realizado por: Hugo Andredy Arango Echeverri
Angie Paola Chaves Moncayo



La empresa minera está Localizada en el departamento de Antioquia, Municipio de Yalí, Vereda San Pedrito, con una Altitud de 1.217msnm, cuenta con un contrato de explotación aurífera con un área de 24 hectáreas aproximadamente la cual hace parte de una serie de títulos para explotación minera adjudicados a la empresa. La empresa se dedica a la extracción de oro y 5 de forma minoritaria de plata, sus operaciones se desarrollan en las instalaciones con 24 empleados, entre los procesos de extracción y de beneficio; la extracción del material desde la veta se realiza de forma manual y mecanizada. En la planta de beneficio se hace uso de métodos físicos y de métodos químicos con el fin de recuperar la mayor cantidad de metales preciosos objeto de explotación



Diagnósticos Sistemas integrados

A pesar de que la actividad desarrollada presenta todo tipo de riesgos e impactos, la empresa no los identifica, no los valora ni tiene implementado ninguno de los sistemas de gestión ni de calidad, ambiente o Seguridad y salud en el trabajo

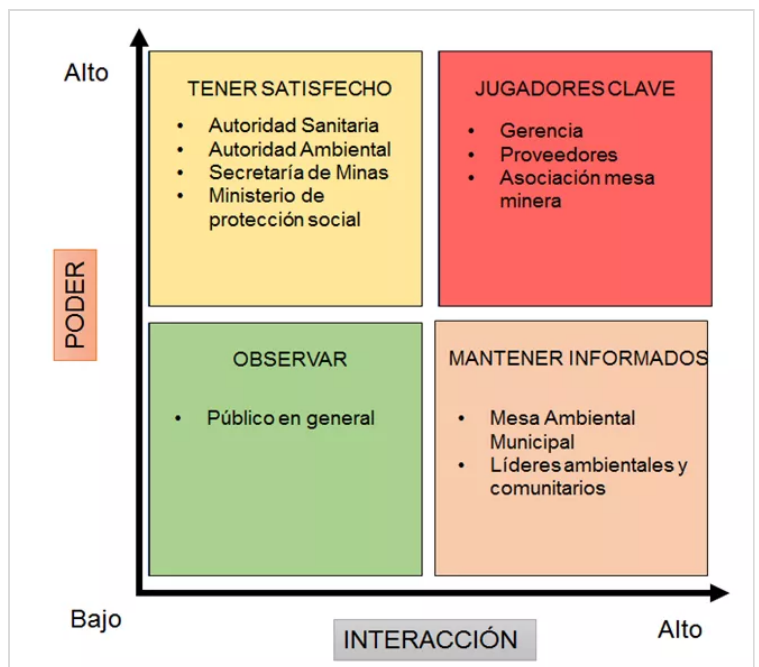
Tabla 1. Lista de chequeo Integrada

Requisito sistema integrado de gestión	Norma		
	ISO 9001-2015	ISO 14001-2015	ISO 45001-2018
La empresa establece los aspectos y actividades que tienen incidencia en su actividad y su objetivo productivo		X	
La empresa establece los actores que tienen incidencia sobre el sistema de gestión	X		
La gerencia establece una política del sistema de gestión teniendo en cuenta las diferentes áreas y los empleados en general	X		
Desde la gerencia se establecen los roles incluyendo las responsabilidades de las acciones propias de la implementación del sistema de gestión	X		
El alcance del SIG determinar los riesgos y oportunidades relacionados con sus aspectos ambientales, requisitos legales y otros requisitos, otras cuestiones y requisitos identificadas		X	

Problemas de la organización



Grupos de interés

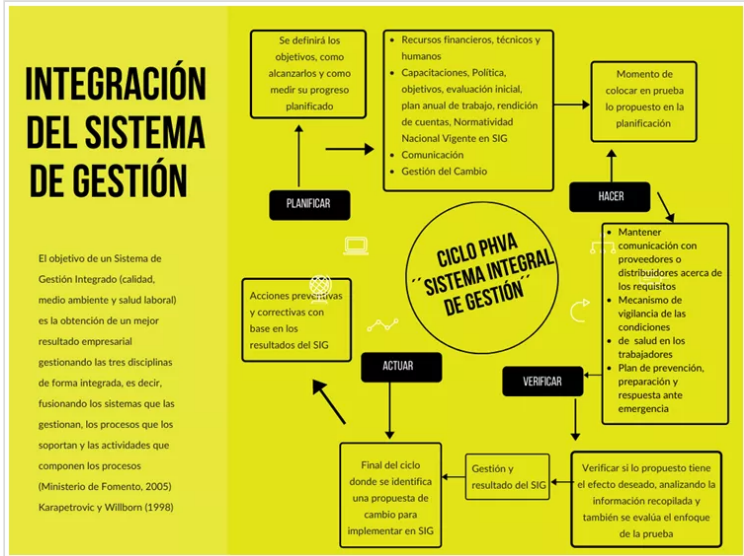


Estrategias Bioseguridad

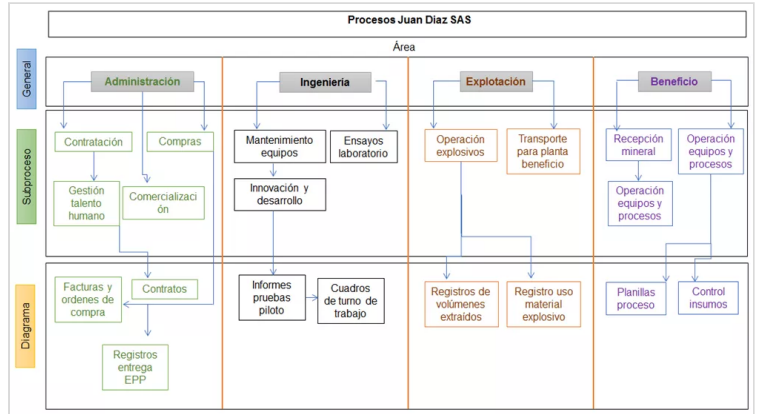
Descripción Entorno



Ciclo PHVA



Procesos Empresa



Riesgos de la organización

- * Riesgo de contaminación del suelo y las fuentes hídricas
- *Riesgo físico
- *Riesgo psicosocial
- *Riesgo ergonómico
- *Riesgo biológico

Necesidades y expectativas

Parte interesada	Expectativas y/o necesidades	Requisitos del sistema Integrado de Gestión
Autoridad ambiental	❖ Cumplimiento normatividad ambiental	Matriz legal, Plan de manejo ambiental, PUEYRA, programa monitoreo calidad del aire, calidad del agua, programa reforestación
Ministerio de protección Social	❖ Adecuada implementación acciones SST	Matriz legal, Programa SST]
Administración	❖ Operación óptima de la empresa	Programa operacional e ingenieril
Proveedor	❖ Recepción de mercancía y pago oportuno	Programa gestión compras
Mesa minera	❖ Adecuada gestión de acuerdo a los lineamientos de la mesa	Plan comunicacional y de relaciones corporativas
Público en general	❖ Impacto socio ambiental positivo	programa de responsabilidad social y ambiental, Plan comunicacional y de relaciones corporativas
Mesa ambiental	❖ Adecuado desempeño ambiental	Plan comunicacional y de relaciones corporativas
Lideres comunitarios y ambientales	❖ Adecuado desempeño ambiental	Plan comunicacional y de relaciones corporativas

Propuesta

Como resultado del proceso, se propone abordar los diferentes riesgos, teniendo en cuenta los diferentes actores de acuerdo al potencial que tienen de incidir o verse afectados por las actividades de la empresa, con la finalidad de poder dar respuesta a las diferentes expectativas de estas
