

"Herramientas para la implementación del Sistema Integrado de Gestión en la planta de producción de panela en cubos saborizados Doña Panela LTDA, sector agrícola"

Diplomado Gerencia del Sistema Integrado de Gestión en Seguridad, Salud, Ambiente y Calidad -HSEQ
Integrantes: - Karol Andrea Rivera Calvo kariveracal@unadvirtual.edu.co - Mariluz Vargas Romero mvargasrome@unadvirtual.edu.co - Yenny Paola Atar López ypataral@unadvirtual.edu.co

YPATARAL MAY 29, 2022 08:05PM

Identificación de la organización y alcance al SIG

YPATARAL MAY 30, 2022 12:38AM

La empresa Fundación Doña Panela LTDA es una organización del sector primario, fundada hace 28 años (1994-2022), está identificada con el Código CIU 1072 referente a elaboración de panela, se dedica a la producción y comercialización de productos derivados de la panela entre los que se encuentran: infusiones frutales y herbales, endulzante natural, café & panela, bebidas refrescantes panel ice, aromáticas de panela y panel tea. Se encuentra ubicada en la VEREDA GUAYACAN Y PEÑA en el municipio de CHITARAQUE, BOYACA, donde se encuentra su planta productiva, cuenta con 73 empleados. en el año 2006 la organización Doña panela recibe la certificación en procesos de calidad ISO 9001 y en sus productos orgánicos: Certificados USDA, JAS, EU y Agricultura

Alcance

YPATARAL MAY 30, 2022 12:39AM

El Sistema Integrado de Gestión de la organización "Fundación Dona Panela" se implementa su línea de producción; desde de caña hasta la formación de panela en cubos para su comercialización identificando así los requisitos legales en cada uno de sus procesos, de acuerdo a los criterios establecidos en las normas: ISO 9001:2015, ISO 14001:2015 e ISO:45001:2018 y de esta manera permitiendo a la organización seguir ofreciendo sus productos a sus clientes con la mayor seguridad de un producto bien elaborado incrementando la competitividad y productividad de esta.

Diagnóstico de la organización basada en una lista de chequeo integrada

YPATARAL JUN 01, 2022 10:07PM

Tabla 1. Requisitos del sistema integrado de gestión.

Tabla 1. Requisitos del sistema integrado de gestión..docx

Store photos and docs online. Access them from any PC, Mac or phone. Create and work together on Word, Excel or PowerPoint documents.

LIVE



Riesgos y Contexto de la organización

YPATARAL JUN 01, 2022 10:27PM

Figura 1. Analisis PESTEL.

Analisis de contexto

Teniendo en cuenta la situacion poltica actual del pas la organizacion se ve afectada por el aumento de los impuestos, as como en el tema de exportaciones por las malas relaciones entre algunos pases como Venezuela, en el tema econmico la organizacion y debido a la actual crisis del covid-19 puede verse afectada por el desempleo, los altos niveles de inflacion, pero tambin puede beneficiarse en el tema de nuevas alianzas comerciales y productivas as como en la creacion de nuevos

productos, el sector panelero en el factor social ha generado muchos empleos en los últimos años, la organización por su desarrollo y expansión a otros lugares ha permitido incentivar la producción de panela, también fortaleciendo el sector agropecuario en Colombia en la producción de caña de azúcar, también ha generado grandes alianzas con nuevos productores de otros lugares del país como la costa, la organización ha participado en ferias lo que ha fortalecido su ámbito social, en el factor tecnológico el proceso productivo de la panela ha evolucionado significativamente dejando a un lado los tradicionales trapiches, implementando maquinaria nueva lo que permite una mayor eficiencia en la generación de los productos, la empresa ha ampliado sus instalaciones y mejorado la infraestructura interna, en el factor ecológico, es una empresa que recalca la importancia de la agricultura ecológica, así mismo cuenta con proyectos sostenibles y cuenta con un manual para el manejo de residuos según la legislación vigente, en el factor legal la empresa ha recibido su certificación en procesos de calidad y en sus productos orgánicos: Certificados USDA, JAS, EU. Teniendo en cuenta los factores analizados,

Podemos concluir que esta organización brinda confiabilidad en la producción de sus productos así mismo cuenta con varias oportunidades para seguir creciendo en estos factores.



YPATARAL JUN 02, 2022 07:36AM

Mapa de Riesgos

Tabla 2. Mapa de riesgos Doña Panela LTDA.

Tabla 2. Mapa de riesgos Doña Panela LTDA. (1).docx

Store photos and docs online. Access them from any PC, Mac or phone. Create and work together on Word, Excel or PowerPoint documents.

LIVE

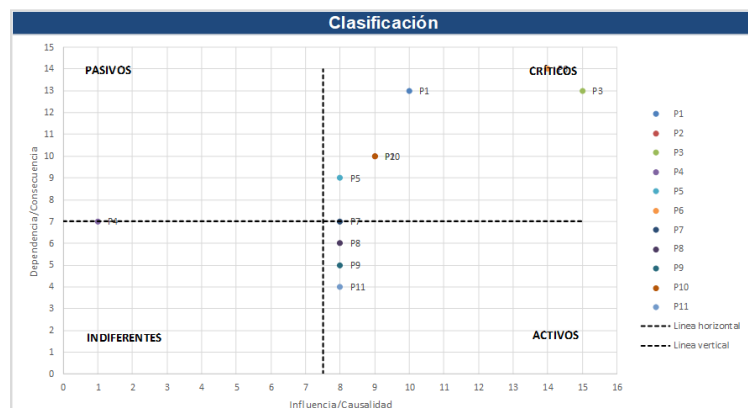
Matriz de Vester.

YPATARAL JUN 01, 2022 10:07PM

Situación problemática													
Ausencia de un sistema de gestión integrado, lo que dificulta el monitoreo de las operaciones y de los diferentes estándares: calidad, medio ambiente y seguridad y salud en el trabajo.													
Código	Variable	P1	P2	P3	P4	P5	P6	P7	P8	P9	P10	P11	INFLUENCIA
P1	AUSENCIA DE DIRECCIONAMIENTO ESTRATEGICO	0	1	1	1	1	1	1	1	1	1	1	10
P2	INEFICIENCIA EN LA PRODUCCION	2	0	2	0	2	2	0	0	1	0	0	9
P3	FALTA DE CONTROL EN LAS OPERACIONES	1	3	0	1	2	2	1	2	1	1	1	15
P4	INCUMPLIMIENTO OBJETIVOS DE CALIDAD, AMBIENTAL Y SST	1	0	0	0	0	0	0	0	0	0	0	1
P5	INCUMPLIMIENTO EN LA PRODUCCION	0	2	0	1	0	2	0	0	2	1	0	8
P6	DESORGANIZACION	2	2	2	1	2	0	1	2	0	2	0	14
P7	ESCASA INFORMACION DOCUMENTADA	1	0	1	1	0	2	0	0	0	2	1	8
P8	FALTA DE CAPACITACION	2	0	2	1	0	2	0	0	0	1	0	8
P9	CONTROL DE RECURSOS PRESUPUESTALES	2	2	1	0	2	1	0	0	0	0	0	8
P10	AUSENCIA PROTOCOLOS PARA CADA AREA	1	0	2	1	0	2	2	0	0	0	1	9
P11	CAMBIOS EN EL SISTEMA DE GESTION HSEQ	1	0	2	0	0	0	2	1	0	2	0	8
DEPENDENCIA		13	10	13	7	9	14	7	6	5	10	4	73

YPATARAL JUN 01, 2022 09:51PM

Figura 3. Clasificación Doña Panela LTDA.



YPATARAL JUN 01, 2022 10:08PM

ANÁLISIS MATRIZ VESTER

Siguiendo las recomendaciones de Ingenio empresa se realiza el análisis de esta matriz de la siguiente manera:

Problemas Críticos: En este cuadrante encontramos

P1 AUSENCIA DE DIRECCIONAMIENTO ESTRATEGICO: de esta variable parten los diferentes problemas que se puedan generar en una organización.

P2 INEFICIENCIA EN LA PRODUCCION: esta variable influye en las demás pues esto trae consigo incumplimiento en la misma.

P3 FALTA DE CONTROL EN LAS OPERACIONES: una organización debe tener sus procesos controlados, monitorizados por medio de indicadores que ayuden a cumplir con los objetivos de la organización.

P5 INCUMPLIMIENTO EN LA PRODUCCION: esta es una variable critica en una organización pues la falta de control en los procesos no tener claros los estándares de calidad traen consigo insatisfacción en los clientes.

P6 DESORGANIZACION: la desorganización en una empresa es un problema que debe tener especial cuidado esto influye en cada uno de los procesos de la misma.

P7 ESCASA INFORMACION DOCUMENTADA: si la información de una empresa no se encuentra documentada no se pueden medir sus procesos para el logro de los objetivos.

P10 AUSENCIA PROTOCOLOS PARA CADA AREA cada área debe contar con un protocolo establecido donde se vigila interna y externamente el comportamiento de cada área.

- **Problemas pasivos:** en este cuadrante no encontramos variables
- **Problemas indiferentes:** en este cuadrante no encontramos variables.
- **Problemas activos:**

P8 FALTA DE CAPACITACION: esta variable influye mucho en las demás, pues en una organización se requiere estar capacitando al personal en los cambios que se puedan generar interna y externamente en una empresa.

P9 CONTROL DE RECURSOS PRESUPUESTALES: el presupuesto en una organización debe tener monitoreo para que cada uno de los procesos fluyan de manera correcta.

P11 CAMBIOS EN EL SISTEMA DE GESTION HSEQ: El que se realicen cambios en el sistema de gestión, ambiental, calidad y seguridad y salud en el trabajo influye en las demás variables

Identificación de los Stake Holders y análisis

YPATARAL JUN 01, 2022 09:52PM

Figura 4. Stake holders Doña Panela LTDA




YPATARAL JUN 02, 2022 07:50AM

Tabla 3. Expectativas y necesidades en el Sistema Integrado de Gestión.

Tabla 3. Expectativas y necesidades en el Sistema Integrado de Gestión.docx

Store photos and docs online. Access them from any PC, Mac or phone. Create and work together on Word, Excel or PowerPoint documents.

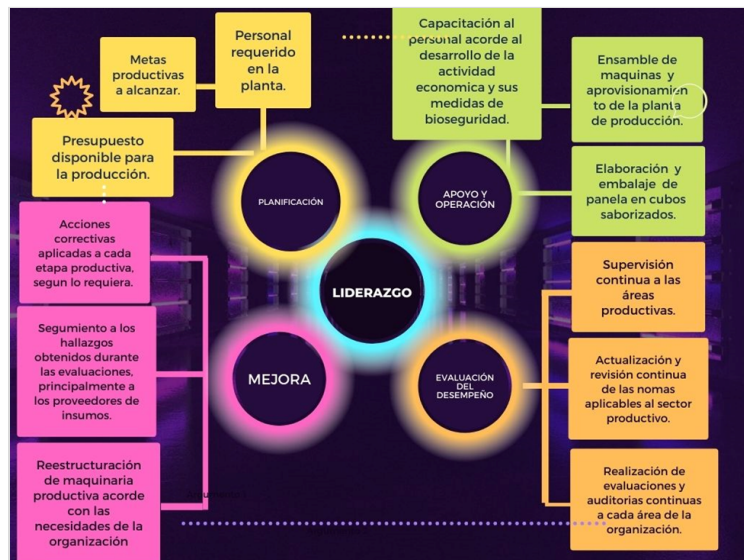
LIVE



Aplicación del ciclo PHVA al proceso de integración de sistemas de gestión

YPATARAL JUN 02, 2022 07:48AM

Figura 5. Ciclo PHVA Doña Panela LTDA.



Proceso productivo de bienes o servicios y jerarquía de procesos

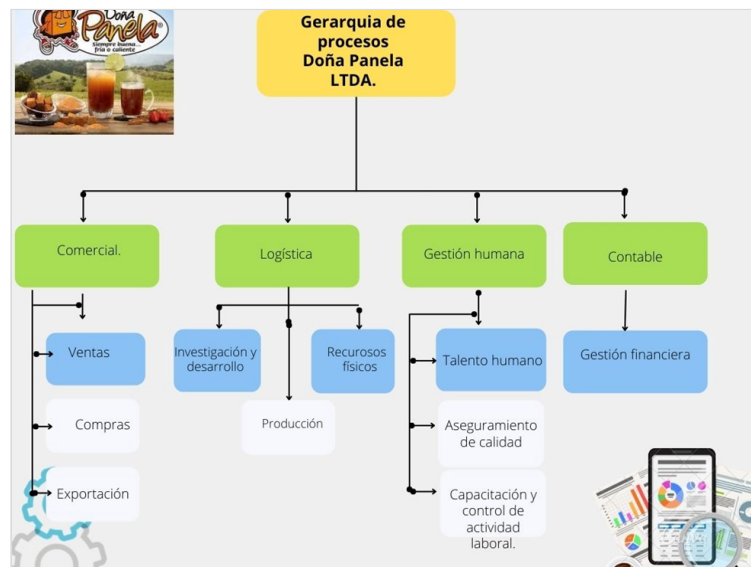
YPATARAL JUN 02, 2022 07:53AM

Figura 6. Proceso productivo Doña Panela LTDA.



YPATARAL JUN 02, 2022 07:53AM

Figura 7. Jerarquía de procesos Doña Panela LTDA.



Requisitos comunes integrables y requisitos no comunes

YPATARAL JUN 02, 2022 07:58AM

Tabla 4. Requisitos comunes ISO 9001:2015, ISO 14001:2015, ISO 450001:2018.

Tabla 5. Requisitos no comunes ISO 9001:2015, ISO 14001:2015, ISO 450001:2018

Tabla 4 requisitos comunes. Tabla 5 requisitos no comunes..docx

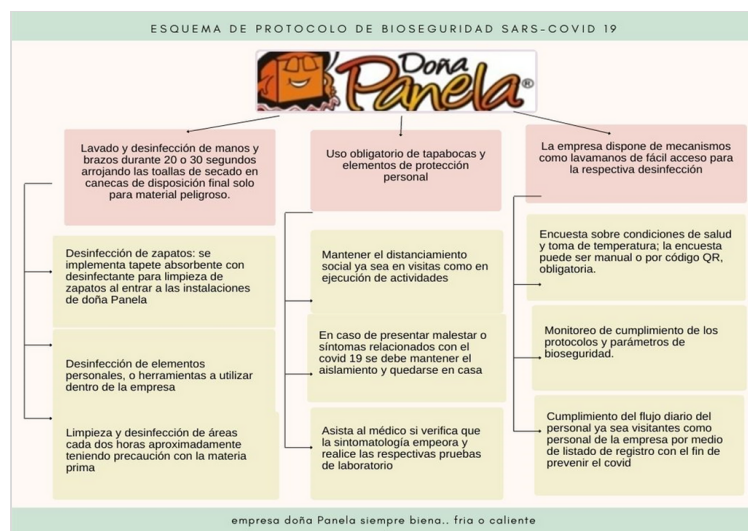
Store photos and docs online. Access them from any PC, Mac or phone. Create and work together on Word, Excel or PowerPoint documents.

LIVE

Bioseguridad

YPATARAL JUN 02, 2022 07:59AM

Figura 8. Protocolo de bioseguridad Doña Panela LTDA.



Gestión de recursos y operación


YPATARAL JUN 02, 2022 07:46AM

Tabla 6. Gestión de recursos y operación Doña Panela LTDA

Tabla 6. Gestión de recursos y operación Doña Panela LTDA..docx

Store photos and docs online. Access them from any PC, Mac or phone. Create and work together on Word, Excel or PowerPoint documents.

LIVE



- Con la implementación de un sistema de gestión acorde a la actividad comercial de la empresa en este caso Doña PANELA LTDA, no solo se logra el alcance de la excelencia en el mercado si no que promueve el desarrollo de la organización de forma sostenible y en pro de equilibrio entre calidad, ambiente y seguridad y salud en el trabajo.

-Se debe dar gestión a tecnologías limpias e innovadoras que contribuyan a la disminución de costos de la empresa, se puede disminuir las emisiones atmosféricas con filtros en los diferentes procesos donde estas se presenten.

-Verificar siempre la información y guardarla debidamente realizando copias de seguridad, esto con el fin de dar cumplimiento a ítems de las normas a implementar.

Formulación del Plan de Integración


YPATARAL JUN 01, 2022 10:09PM

Tabla 7. Plan de integración Doña Panela LTDA.

COMPONENTE NORMA UNE 66177.docx

Store photos and docs online. Access them from any PC, Mac or phone. Create and work together on Word, Excel or PowerPoint documents.

LIVE



Bibliografía

YPATARAL JUN 01, 2022 06:53PM

Ingenioempresa (mayo, 2022) *Matriz de Vester para la priorización de problemas*.<https://www.ingenioempresa.com/matriz-de-vester/>

ICONTEC. (2015). NTC-ISO. 14001. *Norma Internacional 14001. Sistemas de gestión ambiental. Requisitos con orientación para su uso*. Bogotá: Icontec.
https://informacion.unad.edu.co/images/control_interno/NTC_ISO_14001_2015.pdf

ICONTEC. (2015). NTC -ISO 9001. *Sistema de gestión de la calidad. Requisitos*. Bogotá. Icontec.

<https://colaboracion.dnp.gov.co/CDT/Normograma/NORMA%20ISO%209001%202015.pdf>

ICONTEC. (2018). NTC-ISO 45001. *Sistemas de Gestión de la Seguridad y salud en el trabajo. Requisitos con orientación para su uso*. Bogotá: Icontec.
https://informacion.unad.edu.co/images/control_interno/NTC_ISO_14001_2015.pdf

RUIZ, M. (mayo,2022) *Análisis PESTEL: ¿Qué es y para qué sirve?*
<https://milagro.ruizbarroeta.com/analisis-pestel/>

Méndez, I. a. (16 de 03 de 2022). *Imagen Implementación del sistema integrado de gestión para el sector panelero*.
<https://repository.unad.edu.co/bitstream/handle/10596/48103/1/arojasmend.pdf?sequence=3&isAllowed=y>

Recomendaciones

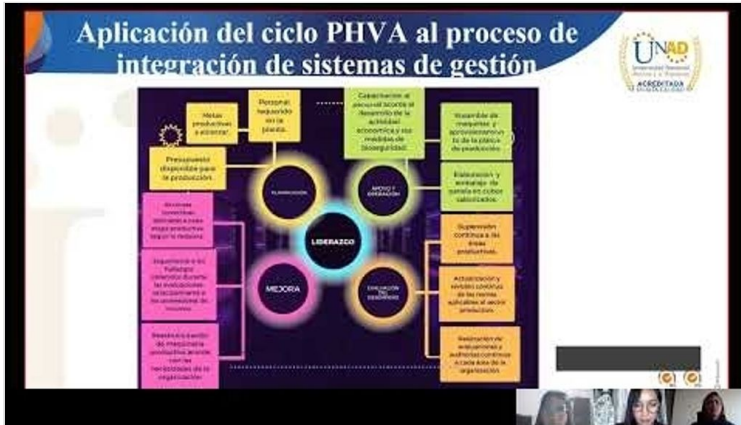
YPATARAL JUN 01, 2022 06:52PM

- Previo a la implementación de un Sistema Integrado de Gestión, la organización debe en primera medida comprender los beneficios que este trae en cada uno de los procesos, luego se debe hacer una comparación de los tres sistemas a integrar en este caso (ISO 9001:2015 ISO14001:2015 E ISO 45001:2015) para encontrar todas las similitudes con el propósito de tener procesos separados pero en un solo documento, para esto es indispensable tener el sistema de gestión calidad, sistema de gestión ambiental y sistema de seguridad y salud en el trabajo.

-La empresa “Doña Panela LTDA” se encuentra en un proceso de desarrollo de su sistema de gestión por lo que solo ha implementado hasta ahora su sistema de calidad, antes de pensar en la implementación de un Sistema Integrado de Gestión se deben establecer los objetivos e identificar necesidades y oportunidades de la empresa ajustando los sistemas de acuerdo con las características de la organización.

Sustentación a través de video

YPATARAL MAY 29, 2022 10:54PM



ESTUDIO DE CASO UNAD

by PAOLA ATARA

YOUTUBE
