

SOLUCIONANDO NECESIDADES ESPECÍFICAS DE GNU/LINUX

Hannsel Mauricio Becerra Torres
e-mail: hmbecerrat@unadvirtual.edu.co

RESUMEN: *En el desarrollo del siguiente artículo, demostrará la instalación, configuración y gestión del módulos correspondientes en la distribución GNU/Linux NethServer, que permite la gestión de implementar servicios de control de infraestructura de TI que permitir soluciones específicas a la hora de gestionar servicios tales como: servidor DHCP, servidor DNS, controlador dominio, proxy, firewall, servidor de archivos, servidor de impresión y VPN, a través de una interfaz web gráfica fácil de usar y desde donde se configurarán los servicios descritos anteriormente en detalle*

PALABRAS CLAVE: configuración, instalación, servicios.

1 INTRODUCCIÓN

El siguiente documento pretende demostrar correcta instalación y configuración de la distribución GNU/Linux NethServer, mediante el uso de una máquina virtual con su archivo ISO, detallando paso a paso su correcta instalación. Así mismo, Forma en que se desarrollan 5 temas que solucionarán necesidades medidas específicas de control de la infraestructura de TI a través de Distribución GNU/Linux NethServer donde se comprensión y manejo de las unidades y temas vistos en los pasos previos en el desarrollo del diplomado profundización en Linux como opción de titulación.

2 INSTALACIÓN NETHSERVER

2.1 CARACTERÍSTICAS GENERALES

En primer lugar, se descarga de la última versión estable de NethServer desde la página

<https://www.nethserver.org/getting-started-with-nethserver/>

Se utiliza el programa Oracle VM VirtualBox para la creación de una máquina virtual con las siguientes configuraciones:

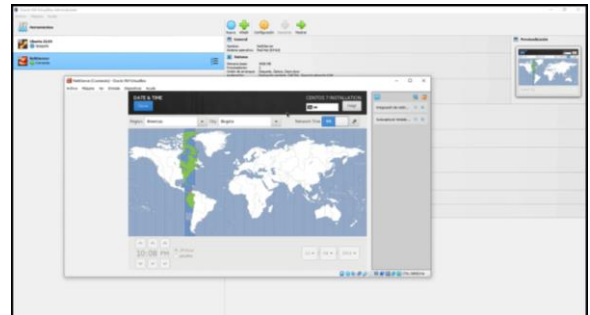
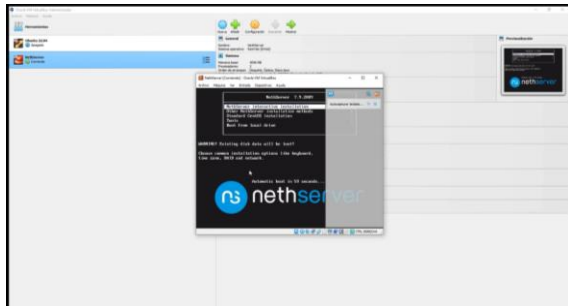
- Tipo: Linux
- Versión: RedHat (64 bit)
- Unidad Óptica Virtual ISO

2.2 INSTALACIÓN

Temática 5 VPN:

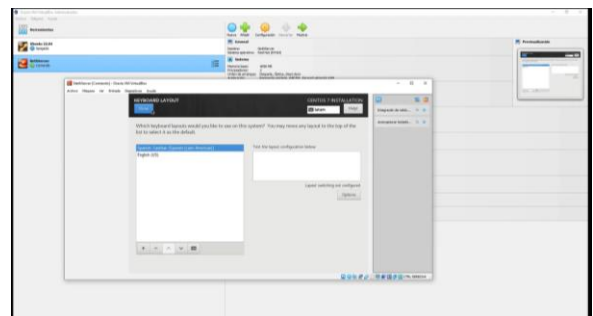
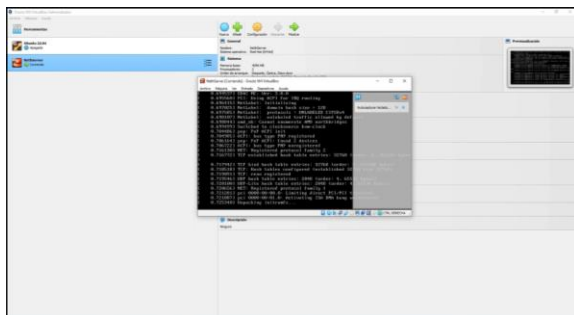
Producto esperado: Implementación y Configuraciones detalladas para crear una VPN que permite establecer un túnel de comunicación privado con una Estación de trabajo GNU/Linux. Conexiones VPN por sus siglas en inglés Virtual Red Privada o en español red privada virtual permite la creación de una red local sin necesidad de ordenadores conectados a él están físicamente conectados entre sí, con NethServer configura el servicio Roadwarrior OpenVPN. Escribimos la dirección IP 192.168.0.28 correspondiente a nuestro NethServer en la barra de búsqueda del navegador nuestro ordenador cliente en este caso Firefox, y accedemos con el usuario root y la contraseña que definimos en el momento de la instalación.

Iniciamos la instalación del Nethserver mediante la máquina virtual



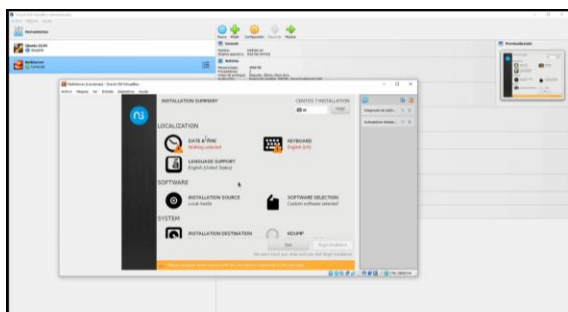
Añadimos teclado en español y lo seleccionamos como primera opción

Cargando aplicaciones de instalación

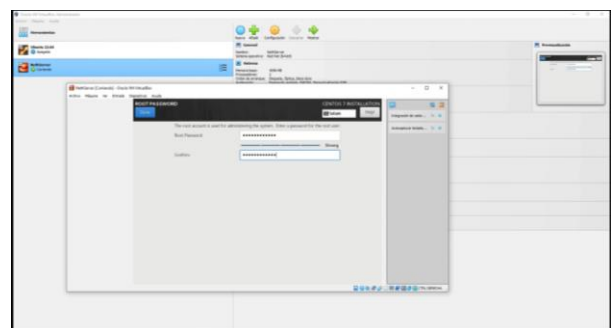


Generamos una contraseña previa para lograr acceder al sistema por medio de un navegador

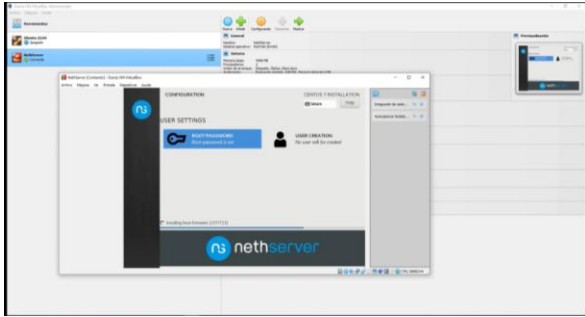
Procedemos a la configuración de Localización



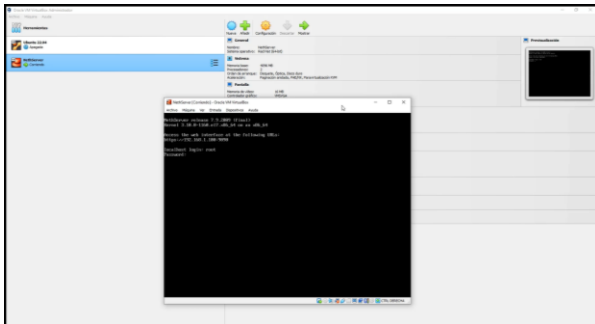
Seleccionamos zona regional y horaria



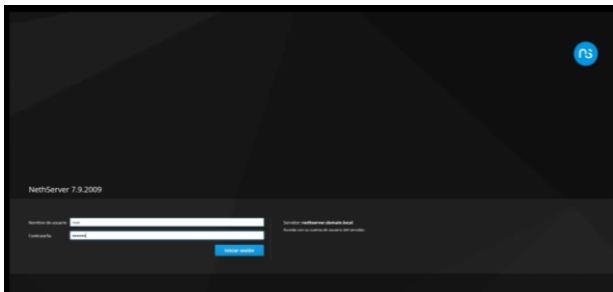
Creamos una contraseña para el ingreso al nethserver



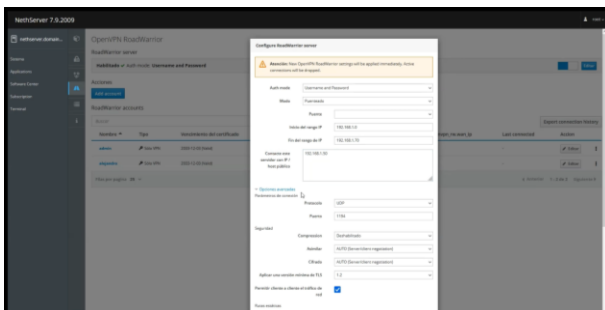
Hacemos el respectivo login con el usuario root y la contraseña asignada



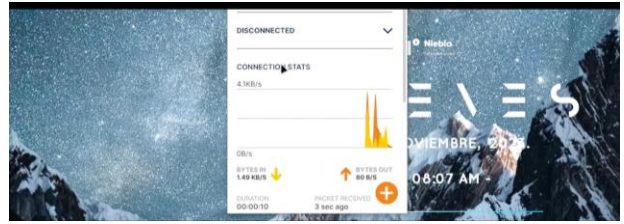
Ingresamos por medio de la IP asignada al Nethserver por medio del navegador Mozilla



Realizamos las últimas configuraciones de direcciones IP, DNS y todo lo que permita una conexión óptima.



Se realiza con éxito la conexión remota por el canal VPN



3 CONCLUSIONES

- Se instala la distribución de NethServer en su versión 7.9.2009 en una máquina virtual para la configuración de la creación de un túnel VPN por medio de la herramienta Roadwarrior OpenVPN.
- Se evidencia la conexión de las máquinas conectadas al túnel VPN por medio del comando ping.
- Por medio de NethServer la configuración e implementación de una red VPN se puede realizar de manera rápida, de fácil entendimiento y estabilidad deseada al momento de querer conectar dos o más máquinas a un túnel VPN.
- Por medio del servidor DHCP se logró asignar dirección IP a tres máquinas virtuales incluyendo una con Windows, comprobando el soporte nethserver con otro tipo de sistema operativo.
- Se asignó una dirección URL a una dirección IP por medio del servidor DNS.

4 REFERENCIAS

[1] K. (s. f.). [howto:howto_set_up_a_vpn](#) Net Server Wiki. [Howto_set_up_a_vpn](#). 9 de julio de 2022.

[2] Manual del administrador Nethserver. Documentación. v7.

[3] Nethesis. (2022). VPN — NethServer 7 Final. NethServer VPN.

[4] Caballero, M. C. @DriveMeca. (2018, octubre 16). Nethserver Tutorial | Instalación, actualización y primeros pasos. Youtube.

[5] Caballero, M. C. @DriveMeca. (2018, octubre 22). Nethserver Tutorial | Configurando DHCP Server. Youtube.

[6] Leal, P. C. @ProfeCarlosLeal. (2020, julio 9). Como configurar el servidor DNS en Ubuntu 20.04. Youtube.

[7] DNS — NethServer 7 Final. (s/f). Nethserver.org. 10 de diciembre de 2022, de