

TÍTULO “SOLUCIONANDO NECESIDADES ESPECIFICAS CON GNU/LINUX “

Integrante 1 Julian David Rodriguez Castillo
e-mail: jdrodriguezcast@unadvirtual.edu.co

RESUMEN: Este documento muestra el paso a paso para la instalación de Nethserver, definir la zona DMZ, configurar el DHCP server, DNS server, controlador de dominio y verificar la funcionalidad de las configuraciones realizadas.

PALABRAS CLAVE: Nethserver, DNS server, DHCP server, controlador de dominio.

1 INTRODUCCIÓN

Nethserver hace parte de las distribuciones de GNU/Linux, la cual tiene una interfaz web que permite realizar tareas comunes de administración he instalación, además cuenta con funcionalidades como: Groupware, Firewall, VPN, entre otras, es un servidor ideal para empresas no muy grandes, es bastante conocido por su seguridad y estabilidad y su código es 100% abierto.

2 DESARROLLO DE LA ACTIVIDAD

2.1 INSTALACION NETHSERVER

Figura 1
Configuración Máquina virtual.

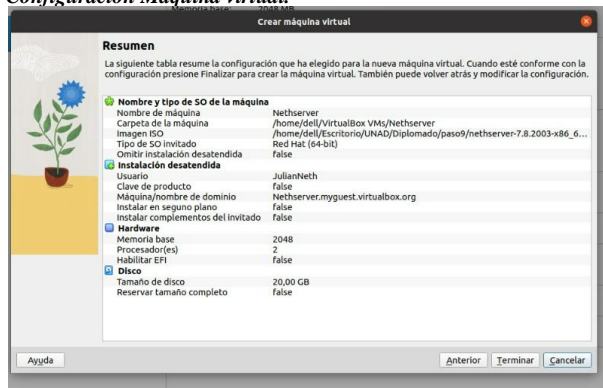


Figura 2
Selección de red NAT adaptador 1

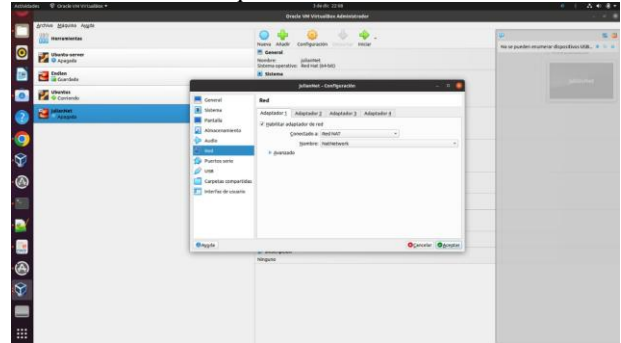


Figura 3
Selección red interna verde adaptador 2



Figura 4
Selección red interna azul adaptador 3

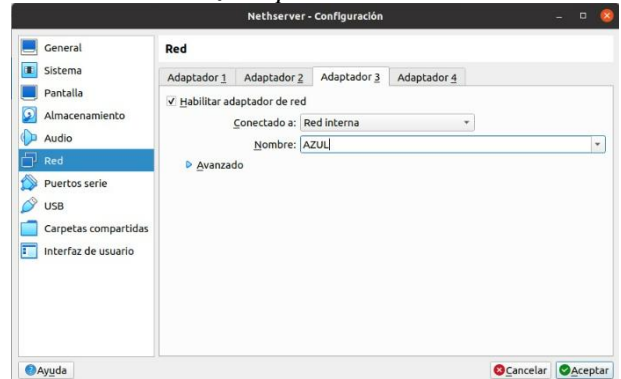


Figura 5
Inicio de instalación Nethserver



Figura 6
Configuración de date and time



Figura 7
Configuración de teclado

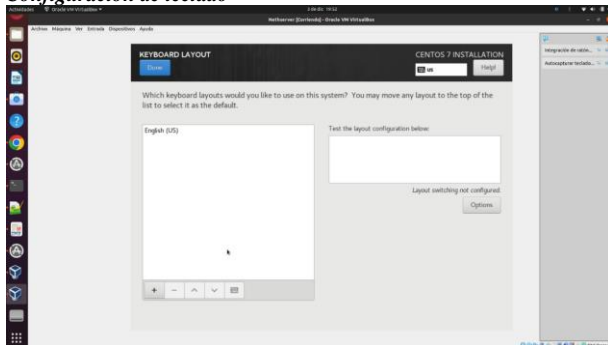


Figura 8
Configuración de teclado agregamos idioma

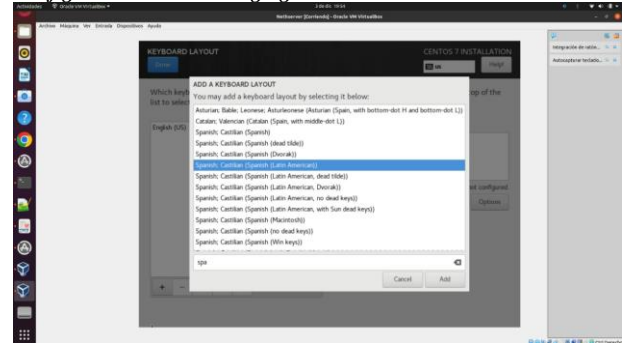


Figura 9
Configuración de network y host name

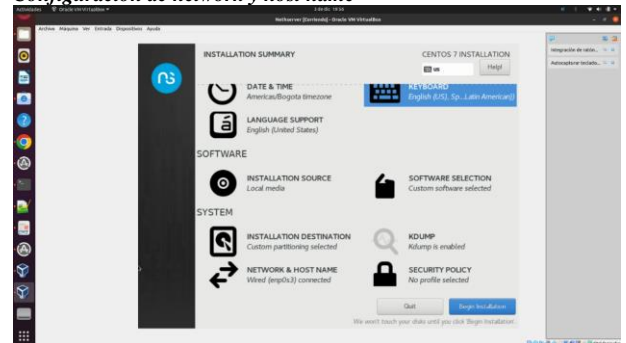


Figura 10
Configuración de network y host name.

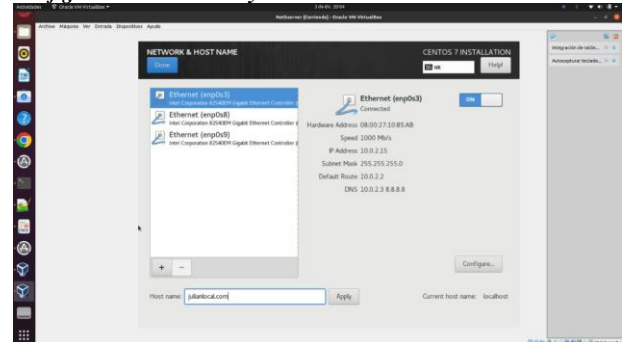


Figura 19
Verificamos la conexión entre maquinas

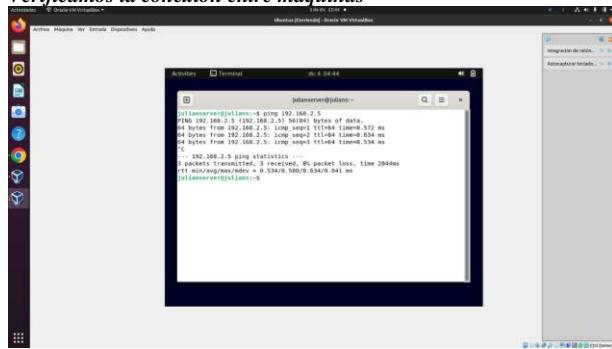


Figura 23
Actualizamos los datos de la empresa

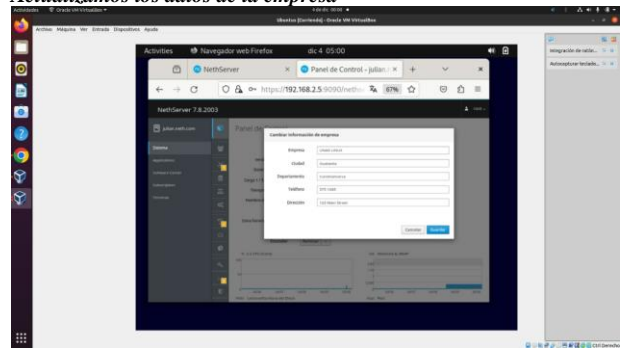


Figura 20
Nos conectamos al service management

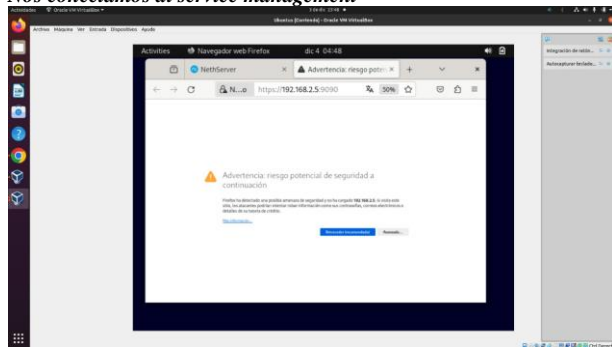


Figura 24
Modificación de servidores DNS

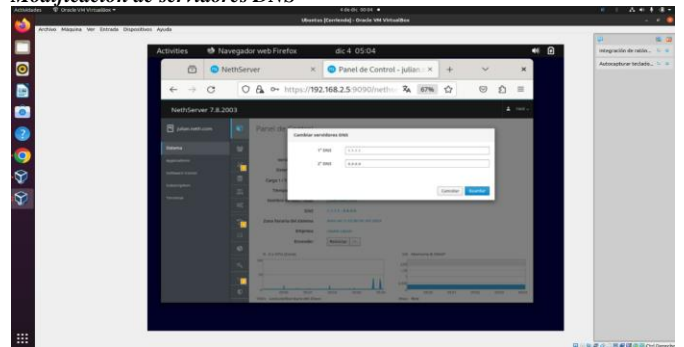


Figura 21
Ingresamos nuestro usuario y la contraseña

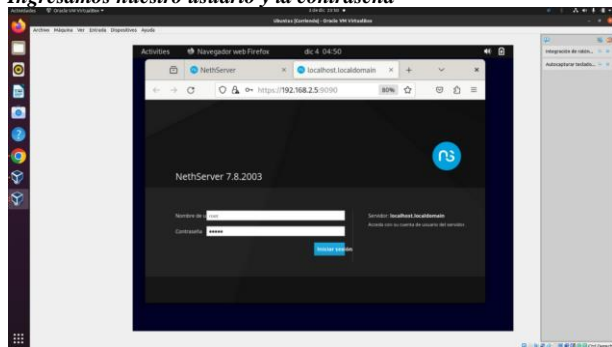


Figura 25
Configuración Terminada

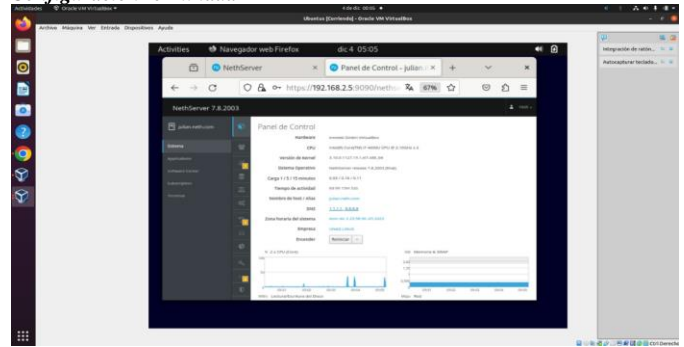


Figura 22
Ingresamos al panel de control del Nethserver



Figura 26
Modificación de SSH de TCP 22 a TCP 2222

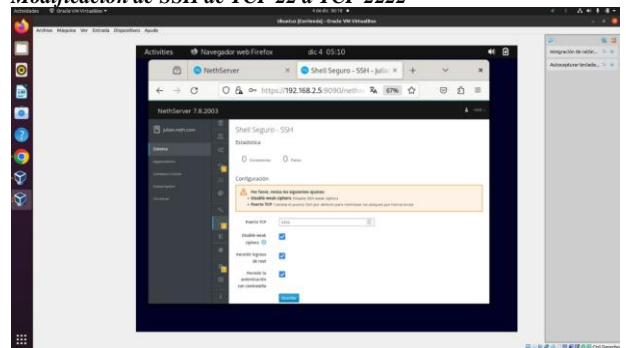


Figura 27
Configuración de redes, DHCP(rojo)

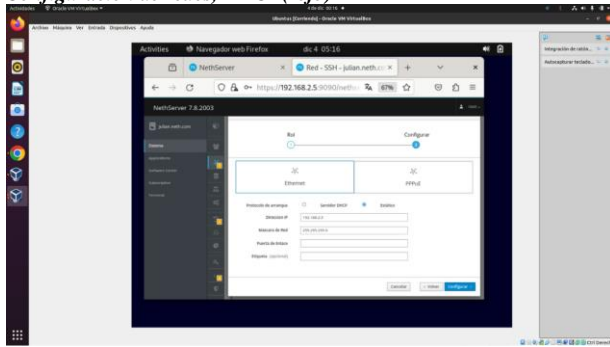


Figura 31
validación de los cambios con ifconfig en terminal de Netserver



Figura 28
Configuración de redes, Verde cambiando la ip a 192.168.10.12

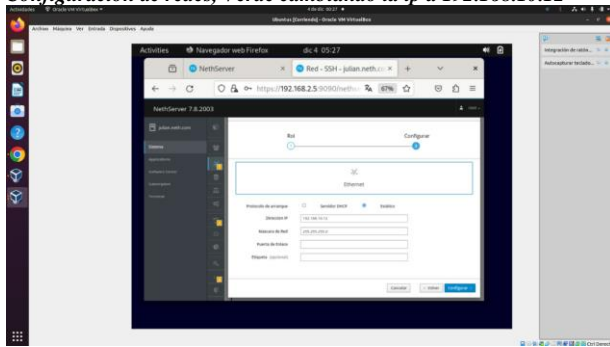


Figura 32
Vamos a la opción de DHCP server

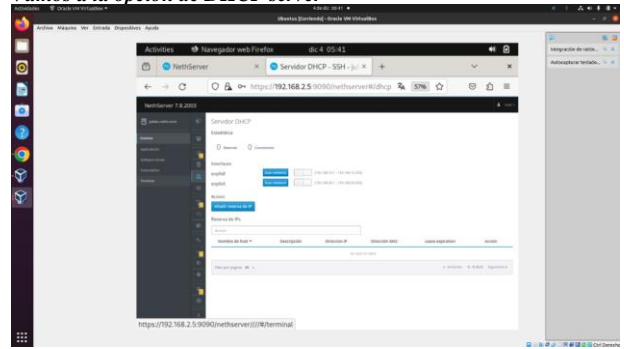


Figura 29
Configuración de redes, azul a la ip 192.168.20.5

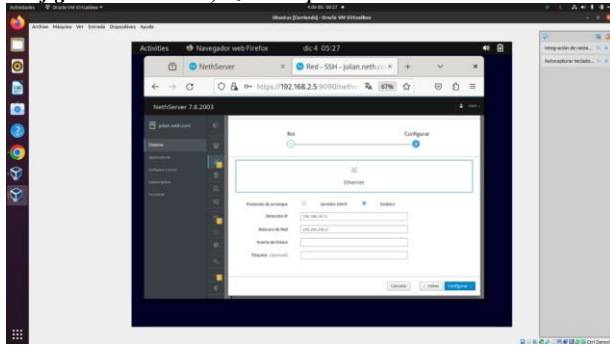


Figura 33
Escaneamos la red enp0s8 y actualizamos los rangos de ip

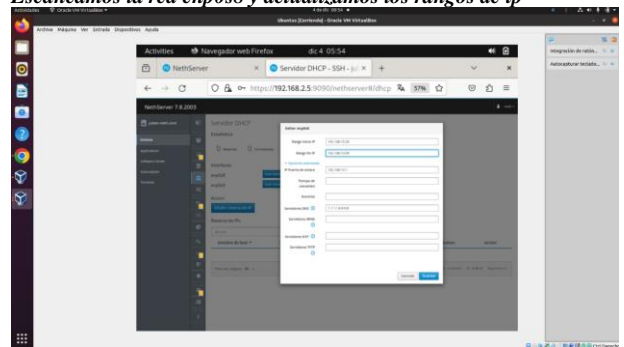


Figura 30
Se finaliza la configuración

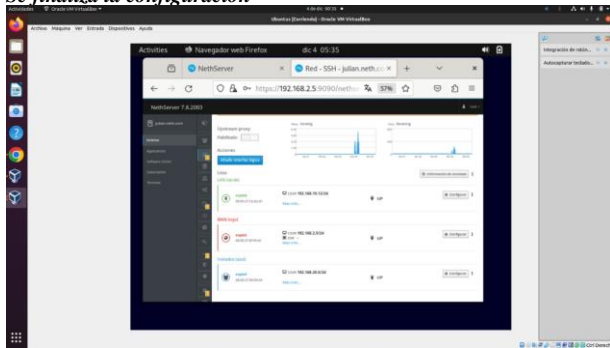


Figura 34
Cambios realizados

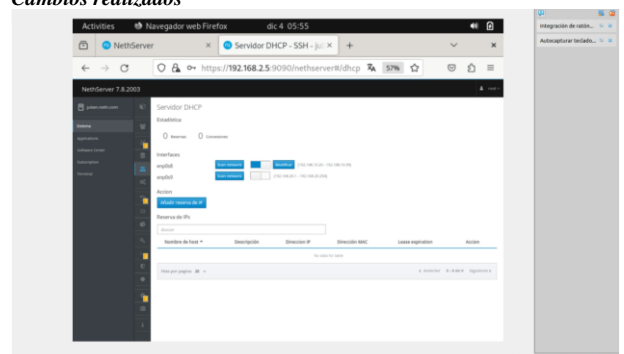


Figura 35
Configure una VM para conectarse por la red verde con una de las ip's configuradas

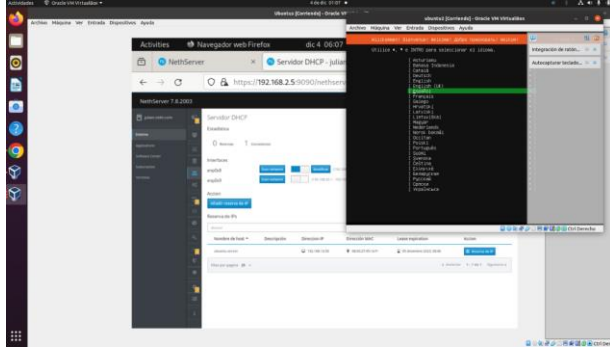


Figura 39
Intentamos ingresar a un equipo que se encuentra en la red

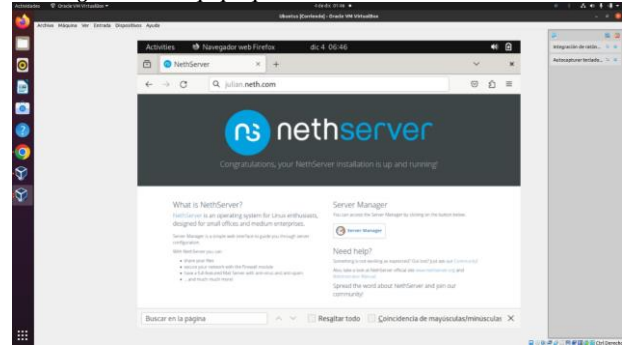


Figura 36
Configuración del DNS, agregamos registro, colocamos el host y la ip del Nethserver

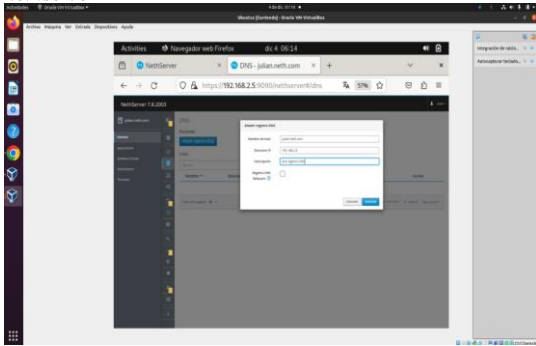


Figura 37
Se agrega el registro con la configuración del DNS

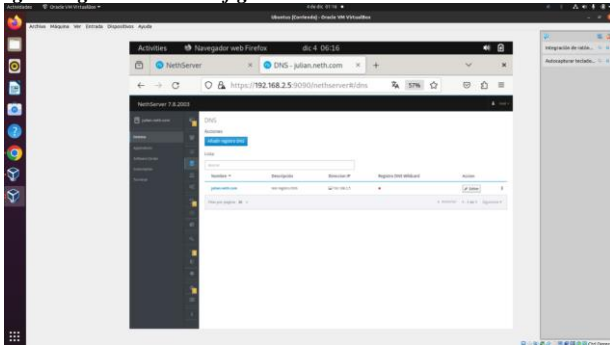
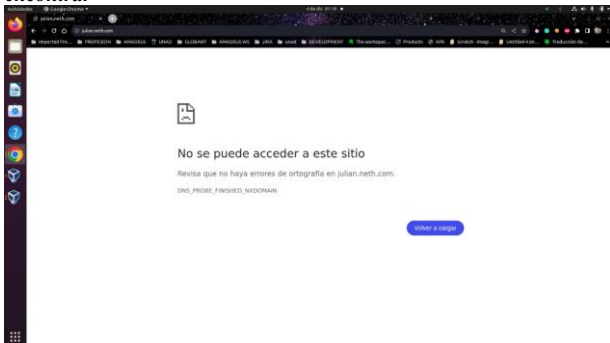


Figura 38
Intentamos ingresar a un Ubuntu fuera de la red y el sitio no se puede encontrar



2.1.1 Conclusiones.

Gracias al manejo de Nethserver se ha podido dar solución a un requerimiento del cliente, lo mas importante es la lección aprendida, con respecto a la conexión entre máquinas y la configuración de los DNS y DHCP, la verdad al realizar el ejercicio no se piensa que se pueda llegar a lograr una conexión entre maquinas disipando los problemas de seguridad que pueden presentarse en la vi real.

3 REFERENCIAS

- Cabrera, M. (2018). Nethserver Tutorial | Instalación, actualización y primeros pasos. https://www.youtube.com/watch?v=FNGmM-2fa_0
- Cabrera, M. (2018). Nethserver Tutorial | Configurando DHCP Server. <https://www.youtube.com/watch?v=GrvZutNZIRg>
- Davidochobits. Un paseo por NethServer. <https://www.youtube.com/watch?v=qGp6nOg8fGg>
- Sphinx. (2021). DNS. <https://nethserver.docs.nethesis.it/es/v6/dns.html>